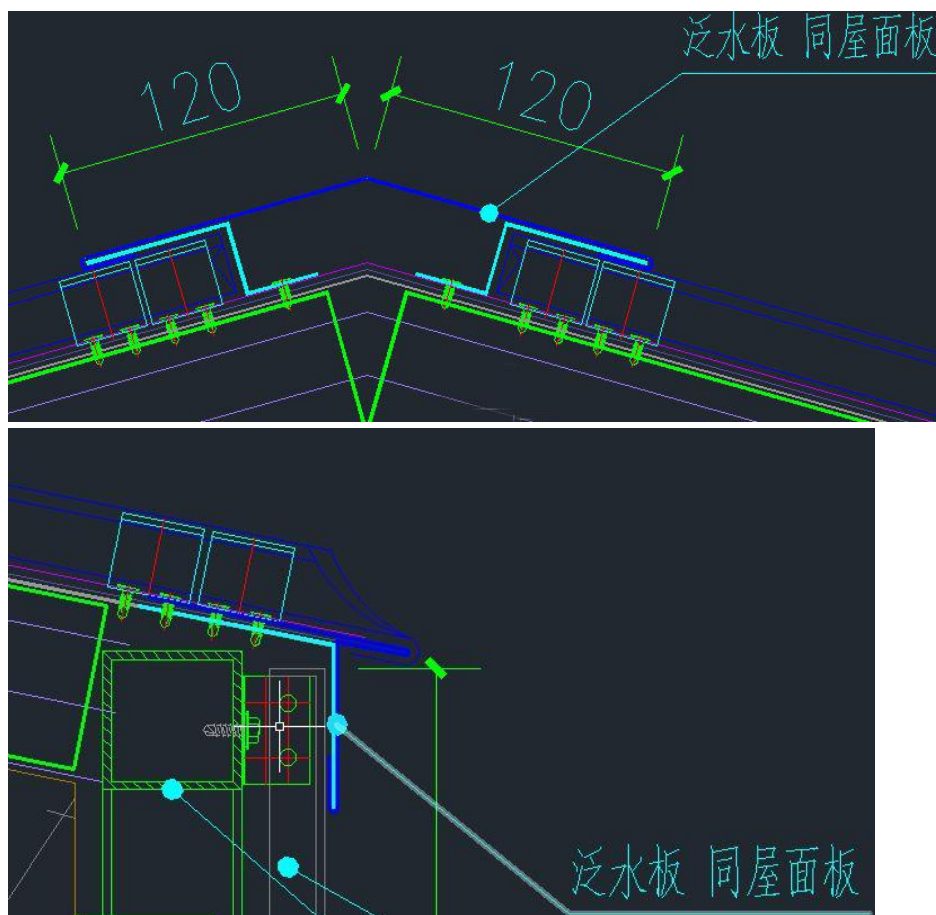
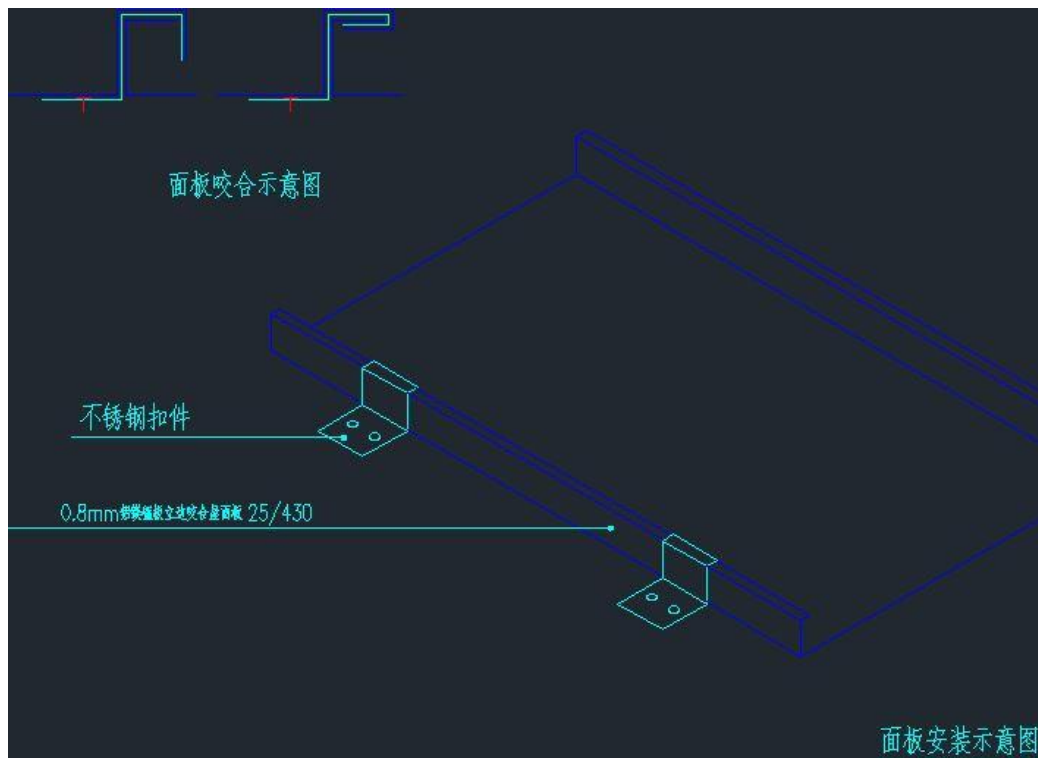


南通大学启秀校区大礼堂改造工程编标答疑（0604）

一、土建

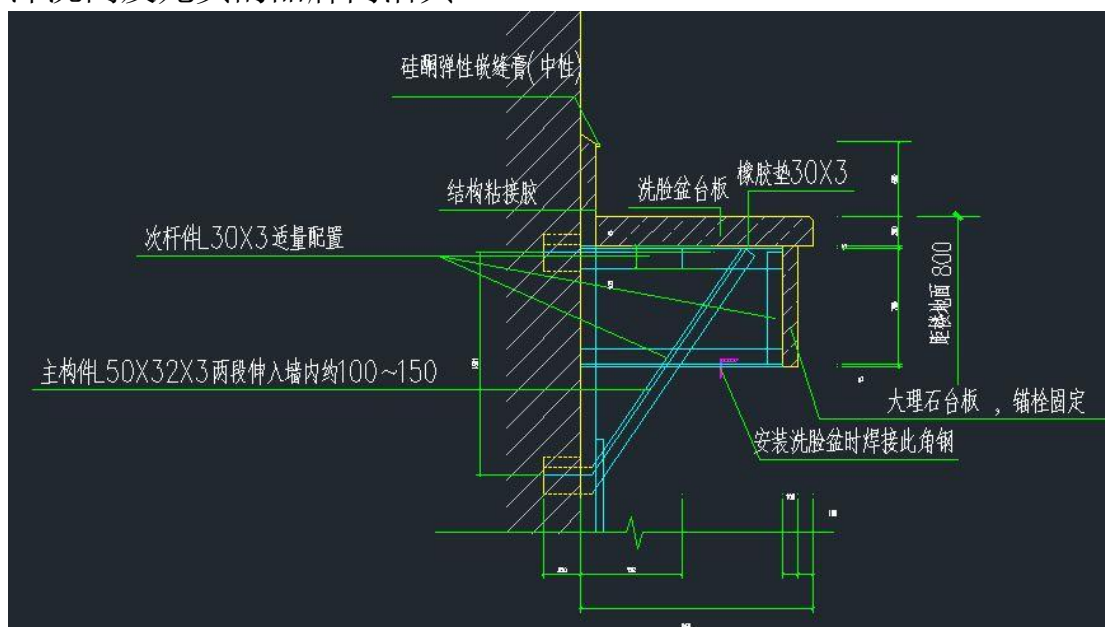
- 1、新建卫生间、附楼地面及屋面取消挤塑聚苯板。
- 2、新建卫生间地砖采用 300×300 防滑地砖，墙砖规格为 300×600 。
- 3、改造过程中拆除下来的材料由施工单位自行处理。
- 4、大礼堂老地面只考虑墙体加固部位及挡土墙部位的地面开挖。
- 5、断桥铝合金门窗改为单玻普通粉末喷涂铝合金门窗，平开窗为 50 系列，开启方式是合页+风撑；推拉窗为 80 系列。
- 6、舞台运动地板的基层采用 12mm 实木多层板（E1 级），面板材质为橡木，单片地板宽度不小于 6cm，长度不小于 90cm。
- 7、补充铝镁锰屋面屋顶、收口及面板咬合节点图：





二、安装

1、新建卫生间的小便斗、蹲坑采用手按式冲洗阀；台盆为台下盆，单柄龙头。台面做法见下图，大理石台面材质为蒙古黑，厚度为 2cm。冲洗阀及龙头的品牌同洁具。



2、空调按新图，施工前应细化，空调系统中包含冷凝水排放系统及空调内机检修口。

2019 年 6 月 4 日