

南通大学青创园1号楼6层装修平面设计图

▪ 施工图设计图 ▪

设计说明

DRAWING LIST

图纸说明

设计单位

DESIGN

图例符号说明

设计阶段

DESIGN STAGE

方案设计 SCHEME	扩初深化 DEVELOP	施工图 CONSTRUCTION
----------------	-----------------	---------------------

图纸用途

FILE PURPOSE

施工用地 FOR CONSTRUCT	招标用途 FOR TENDER	投标用途 FOR BIDDING
供参考 FOR INFO	供确认 FOR REVIEW	供提供条件 FOR OFFERING

尊客信息:

本稿: _____

尊客: _____

设计规格: _____

项目地点: _____ 建筑面积: _____ m²

设计单位: _____

设计师: _____ 制图: _____

灯具类		插座/面板类	
射灯	圆形壁灯	三孔插座0.5m	单控开关面板
筒灯	踢脚灯	厨卫五孔插座0.3m(防水)	双控开关面板
明装筒灯	方型台灯	低位五孔插座0.3m	三控开关面板
方型筒灯(聚光型)	圆形台灯	有线电视插座0.3m	四控开关面板
空调开关	方型落地灯	卫星电视插座0.3m	浴霸开关面板
防雾筒灯	圆形落地灯	电话插座0.3m	空调控制器
圆型泛光灯(金卤灯)	圆型地灯	网络插座0.3m	地暖控制器
方型泛光灯(金卤灯)	方型地灯	音响插座0.3m	扬声器控制器
池底射灯	洗墙灯	电话与网络插座	出门按钮
单头豆胆灯	浴霸(有排气)	电视与网络插座	地面电源插座
双头豆胆灯	浴霸(无排气)	地面五孔插座	五孔插座
三头豆胆灯	600mm长日光灯	地面网络电话插座	三孔插座
轨道射灯	900mm长日光灯	音、视频输出输入	信息点
圆型吸顶灯、半挂灯	1200mm长日光灯	空调插座2.2m	电话
方型吸顶灯	单管日光灯(罩)	高位五孔插座1.8m	网络面板
浴室照明节能灯	双管日光灯(罩)	中位五孔插座1.2m	有线电视
工艺吊灯	600mm长双管日光灯	暗50空管	网络+电视
小型吊灯	900mm长双管日光灯		
中型吊灯	1200mm长双管日光灯		
大型吊灯	300x1200光管盘		
地灯	600x600光管盘		
方型壁灯	600x1200光管盘		
电源类		填充符号类	
配电箱(强电)		(平)原始墙体	(立)花纹木饰面
信息箱(弱电)		(平)承重墙体	(立)马赛克饰面
网络总线(可视对讲)		(平)拆除墙体	(立)墙纸饰面
空调风机		(平)现浇楼面	(立)石材饰面
开关类		(平)新砌砖墙	(地)地板
单联单控开关	防水单联单控开关	(平)木作墙体	(地)过门石
单联双控开关	防水两联单控开关	(平)轻质隔墙	(地)地砖
双联单控开关	防水三联单控开关	(平)钢架墙体	(地)地毯
双联双控开关	防水四联单控开关	(立)透光片	(地)鹅卵石
三联单控开关	浴霸开关	(立)玻璃、镜面	(地)防腐木
三联双控开关	感应开关		(地)青砖
四联单控开关	带指示灯的单控延时开关		
三联两路双控开关	带指示灯的双控延时开关		
双联一路双控开关	声光控制开关		
三联一路双控开关	调光器(250V,10A)		
备注:			
1.所有未标高开关面板高度均为1300mm。			
2.特殊开关面板高度见图面标高或开关图注说明高度。			

Title Dwg. No. Page

平面图纸

原始平面图	P-01	001
平面布置图	P-02	002
平面尺寸图	P-03	003
新建墙体图	P-04	004
拆除墙体图	P-05	005
地面布置图	P-06	006
顶面布置图	P-07	007
灯具定位图	P-08	008
开关布置图	P-09	009
插座布置图 (强电)	P-10	010
插座布置图 (弱电)	P-11	011
空调风口布置图	P-12	012
喷淋、烟感布置图	P-13	013
立面索引图	P-14	014

Title Dwg. No. Page

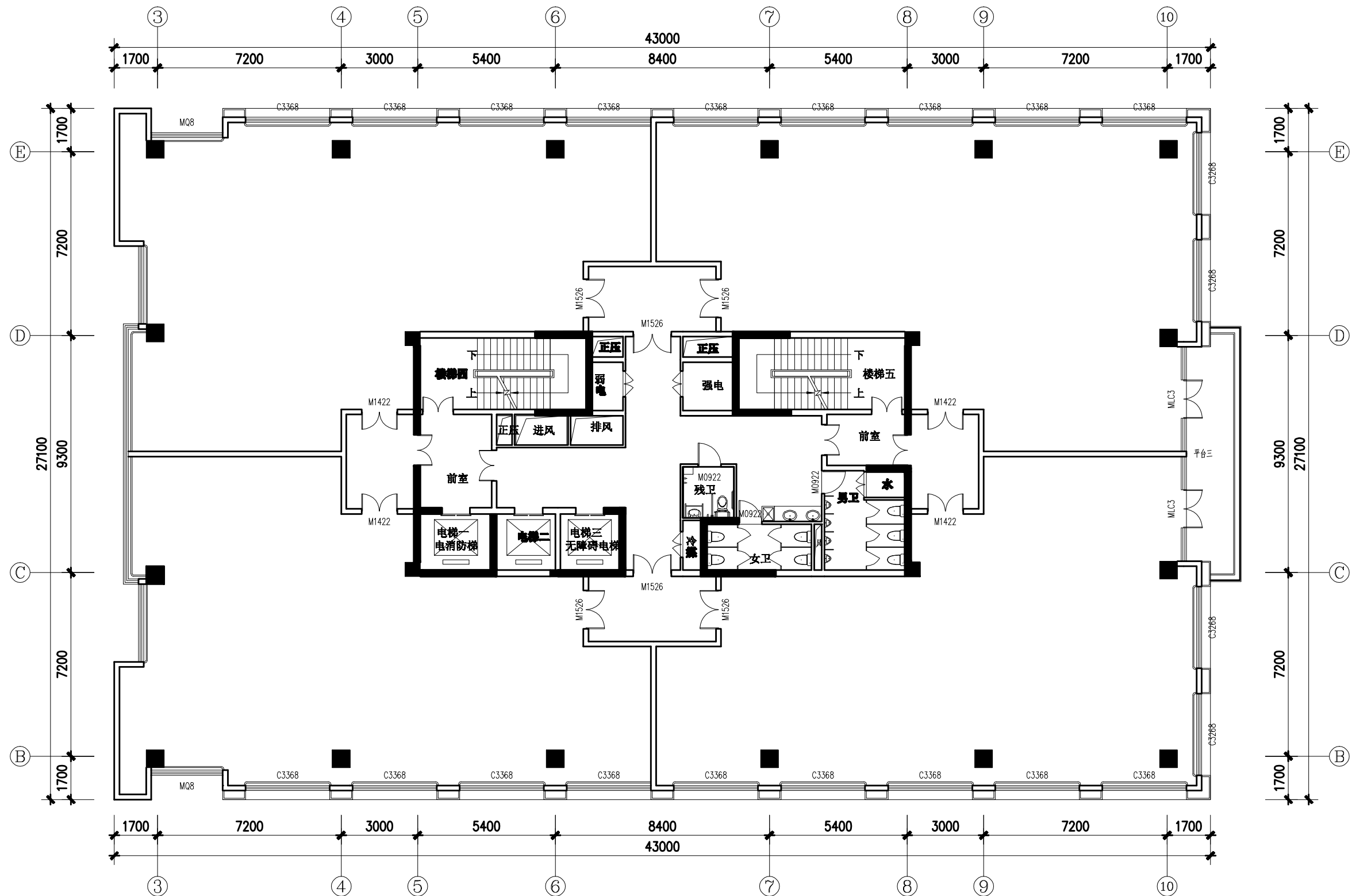
立面图纸

南走道立面B	E-01	015
--------	------	-----

Title Dwg. No. Page

节点图纸

石膏板隔墙节点大样图	D-01	016
暗藏窗帘盒、矿棉板吊顶节点大样图	D-02	017



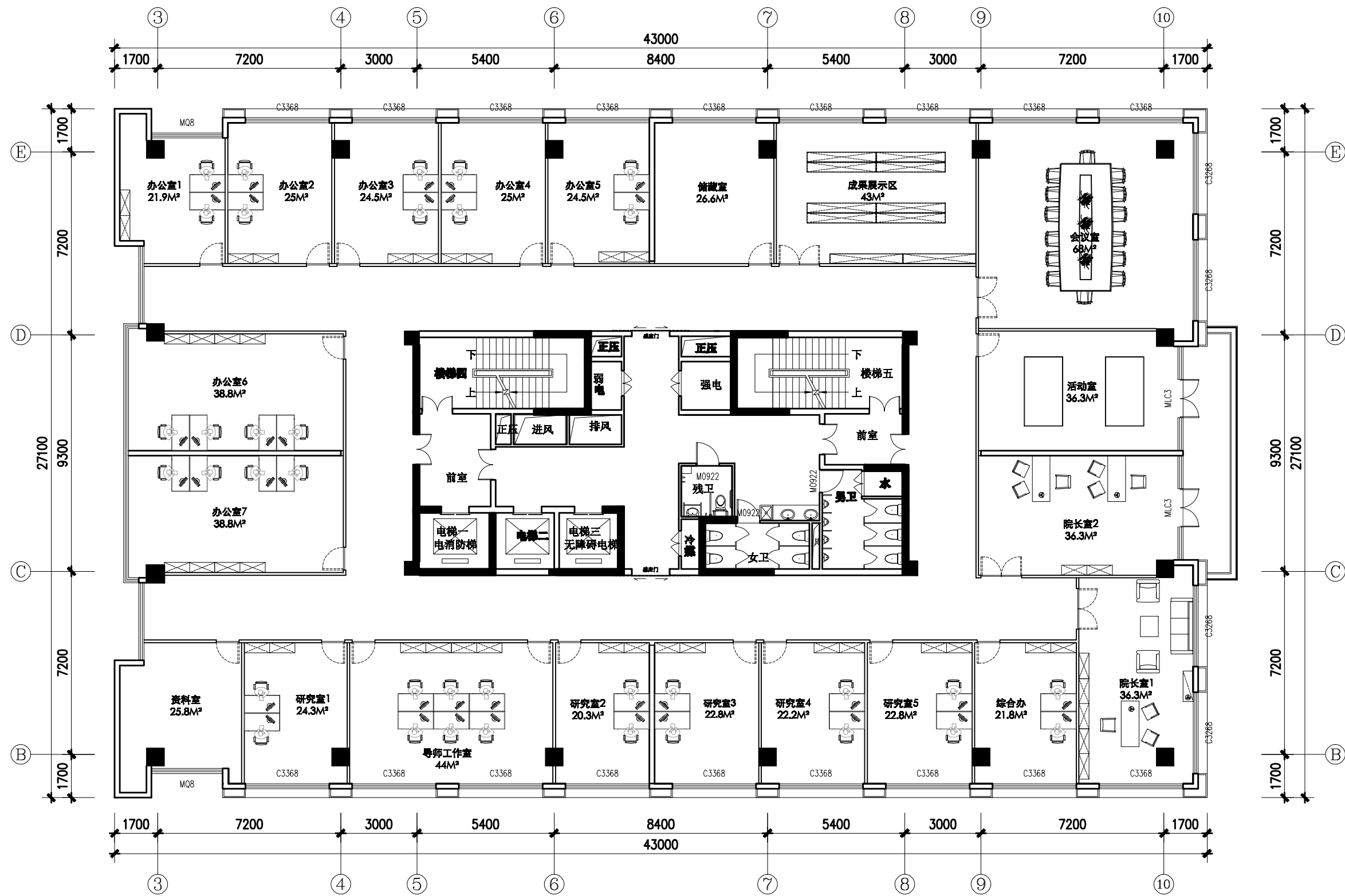
说明:
除特别注明外,所有尺寸是以毫米为单位。
图中所注尺寸为准,不应量度。
最终尺寸需在现场校对准确。
任何采用或复制此图纸内容,必需得到本公司同意。

设计:
审定:
业主
审定

编号	修改	日期	编号	修改	日期

项目编号:
项目名称:
图纸名称: 原始平面图

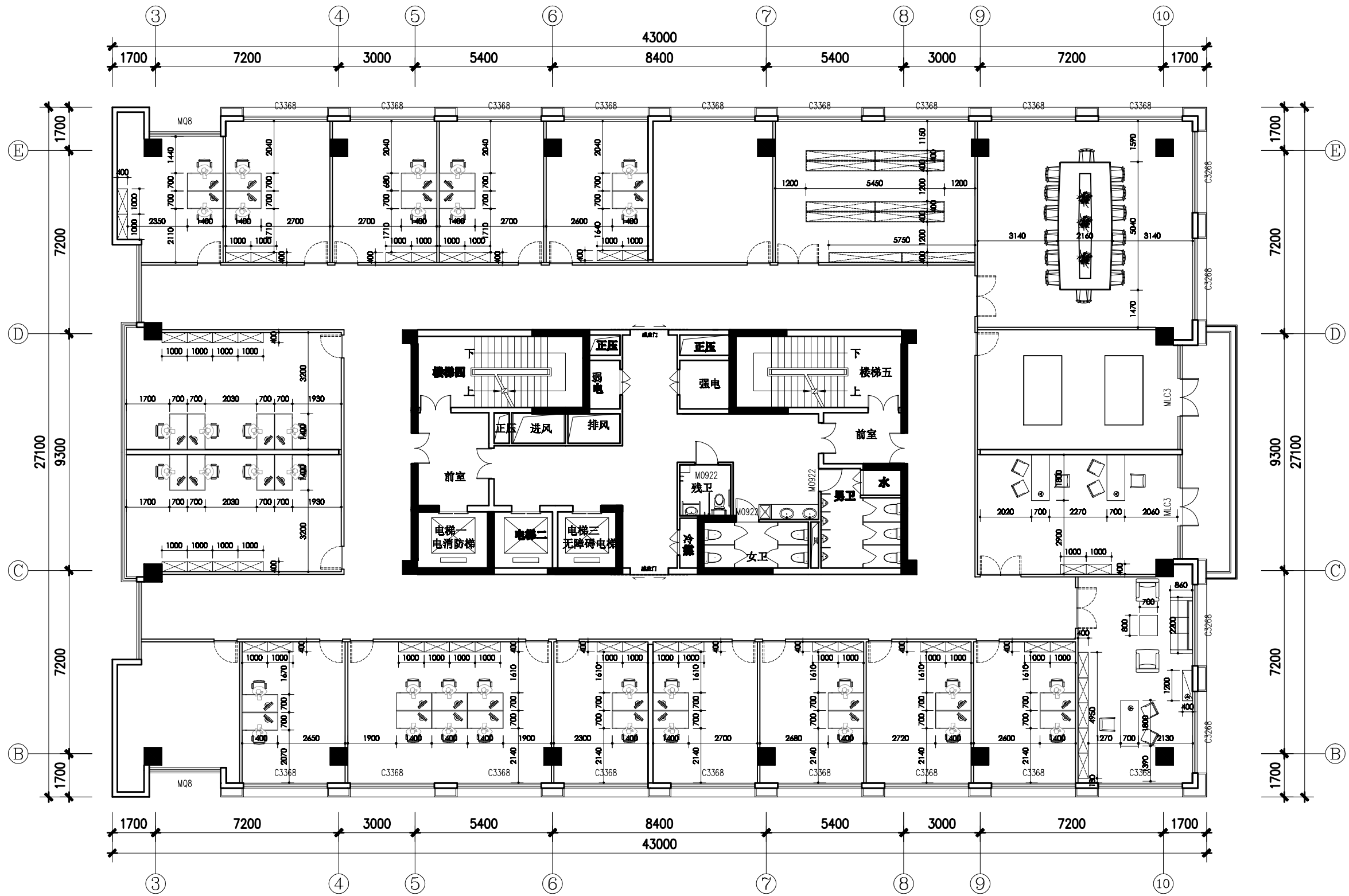
图号: P-01
比例: 1:150
日期: 2019-05
制图:



说明:
 除特别注明外,所有尺寸是以毫米为单位。
 图中所注尺寸为准,不应量度。
 最终尺寸需在现场校对准确。
 任何采用或复制此图纸内容,必需得到本公司同意。

设计:		编号	修改	日期	编号	修改	日期
审定:							
业主 审定							

项目编号:		图号: P-02
项目名称:		比例: 1:150
图纸名称: 平面布置图		日期: 2019-05
		制图:



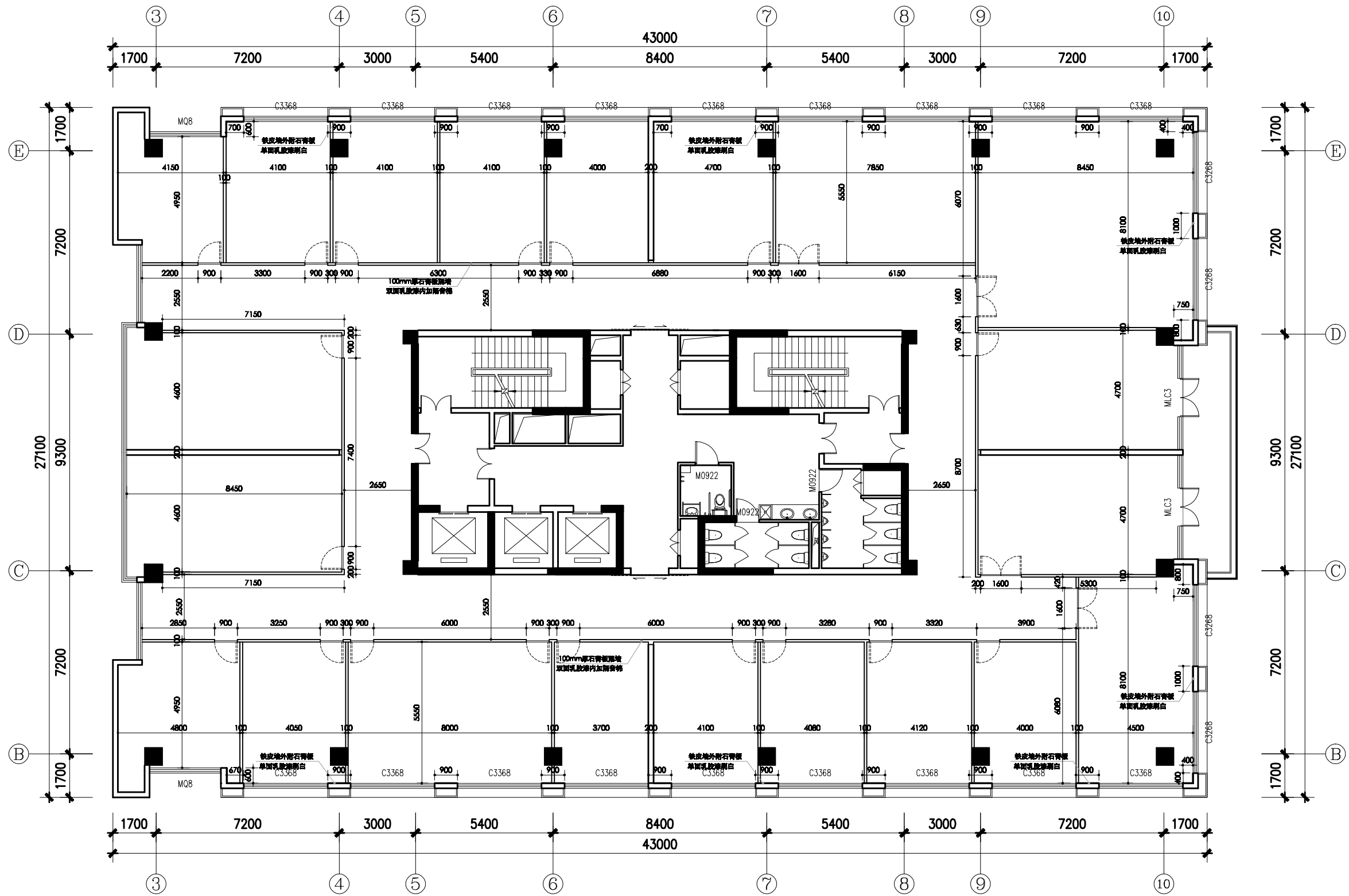
说明:
 除特别注明外,所有尺寸是以毫米为单位。
 图中所注尺寸为准,不应量度。
 最终尺寸需在现场校对准确。
 任何采用或复制此图纸内容,必需得到本公司同意。

设计:
 审定:
 业主
 审定

序号	修改	日期	序号	修改	日期

项目编号:
 项目名称:
 图纸名称: 平面尺寸图

图号: P-03
 比例: 1:150
 日期: 2019-05
 制图:



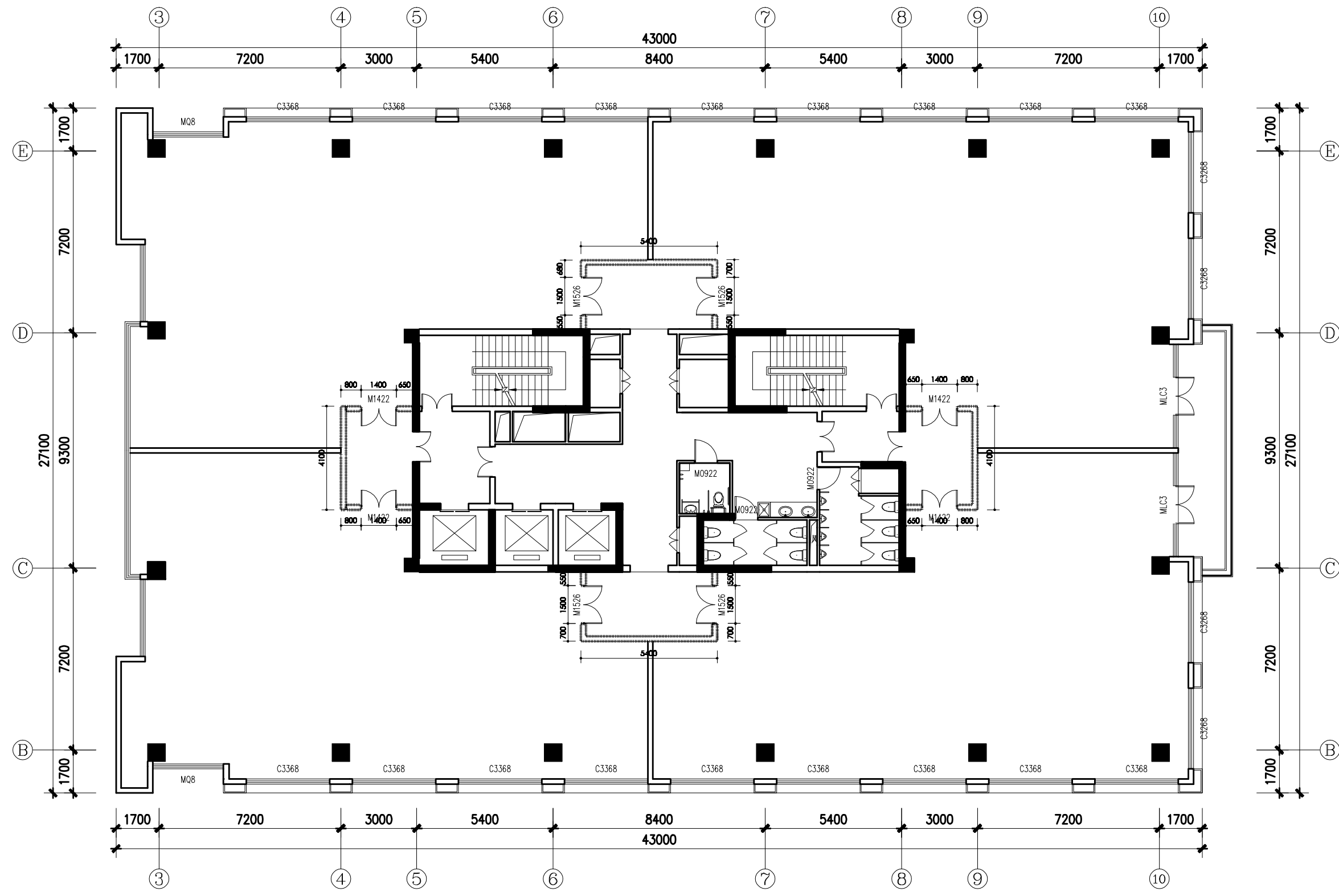
备注：所有原有铁皮墙面外附石膏板 单面乳胶漆刷白
 备注：所有石膏板隔墙内加隔音棉

说明：
 除特别注明外，所有尺寸是以毫米为单位。
 图中所注尺寸为净尺寸，不应量度。
 最终尺寸需在现场校对准确。
 任何采用或复制此图纸内容，必需得到本公司同意。

设计：		编号	修改	日期	编号	修改	日期
审定：							
业主							
审定							

项目编号：	
项目名称：	
图纸名称：	新建墙体图

图号：P-04
比例：1:150
日期：2019-05
制图：

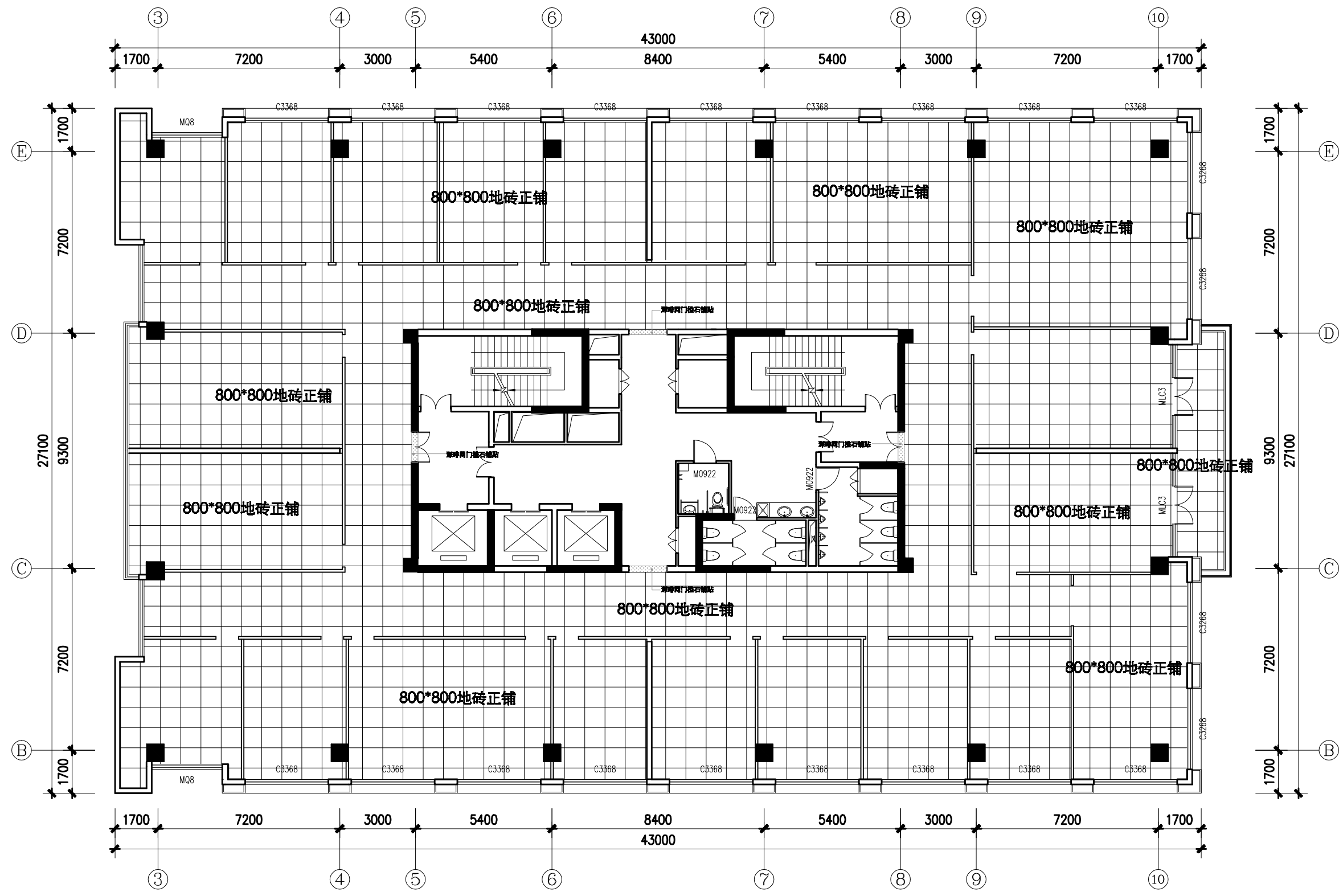


说明:
 除特别注明外,所有尺寸是以毫米为单位。
 图中所注尺寸为净尺寸,不应量度。
 最终尺寸需在现场校对准确。
 任何采用或复制此图纸内容,必需得到本公司同意。

设计:		编号	修改	日期	编号	修改	日期
审定:							
业主							
审定							

项目编号:
 项目名称:
 图纸名称: 拆除墙体图

图号: P-05
 比例: 1:150
 日期: 2019-05
 制图:

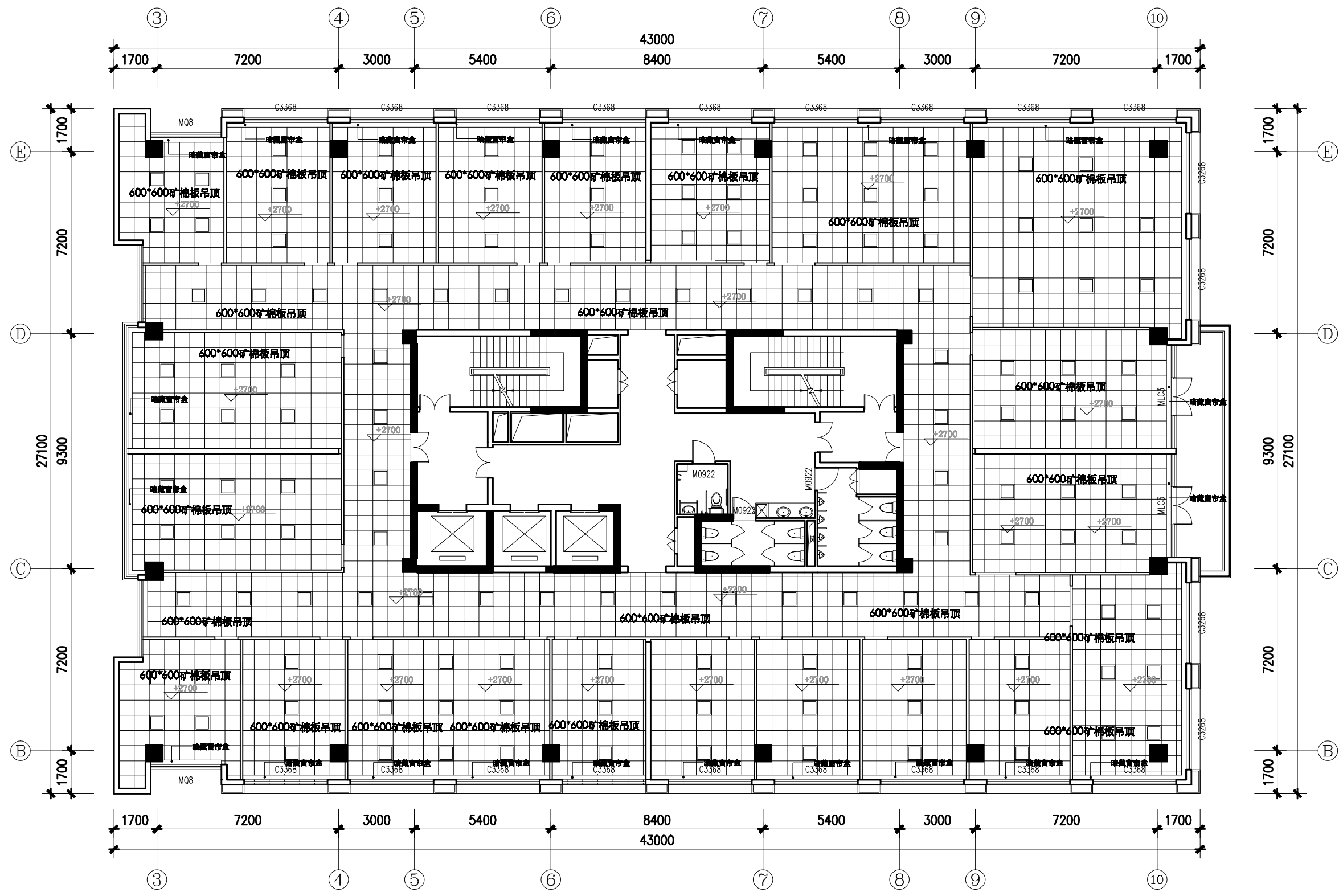


说明:
 除特别注明外,所有尺寸是以毫米为单位。
 图中所注尺寸为准,不应量度。
 最终尺寸需在现场校对准确。
 图纸内容版权均属设计装饰所有
 任何采用或复制此图纸内容,必需得到本公司同意。

设计:		编号	修改	日期	编号	修改	日期
审定:							
业主 审定							

项目编号:	
项目名称:	
图纸名称:	地面布置图

图号: P-06
比例: 1:150
日期: 2019-05
制图:



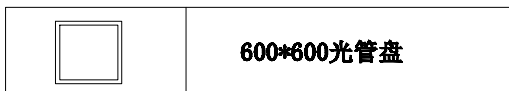
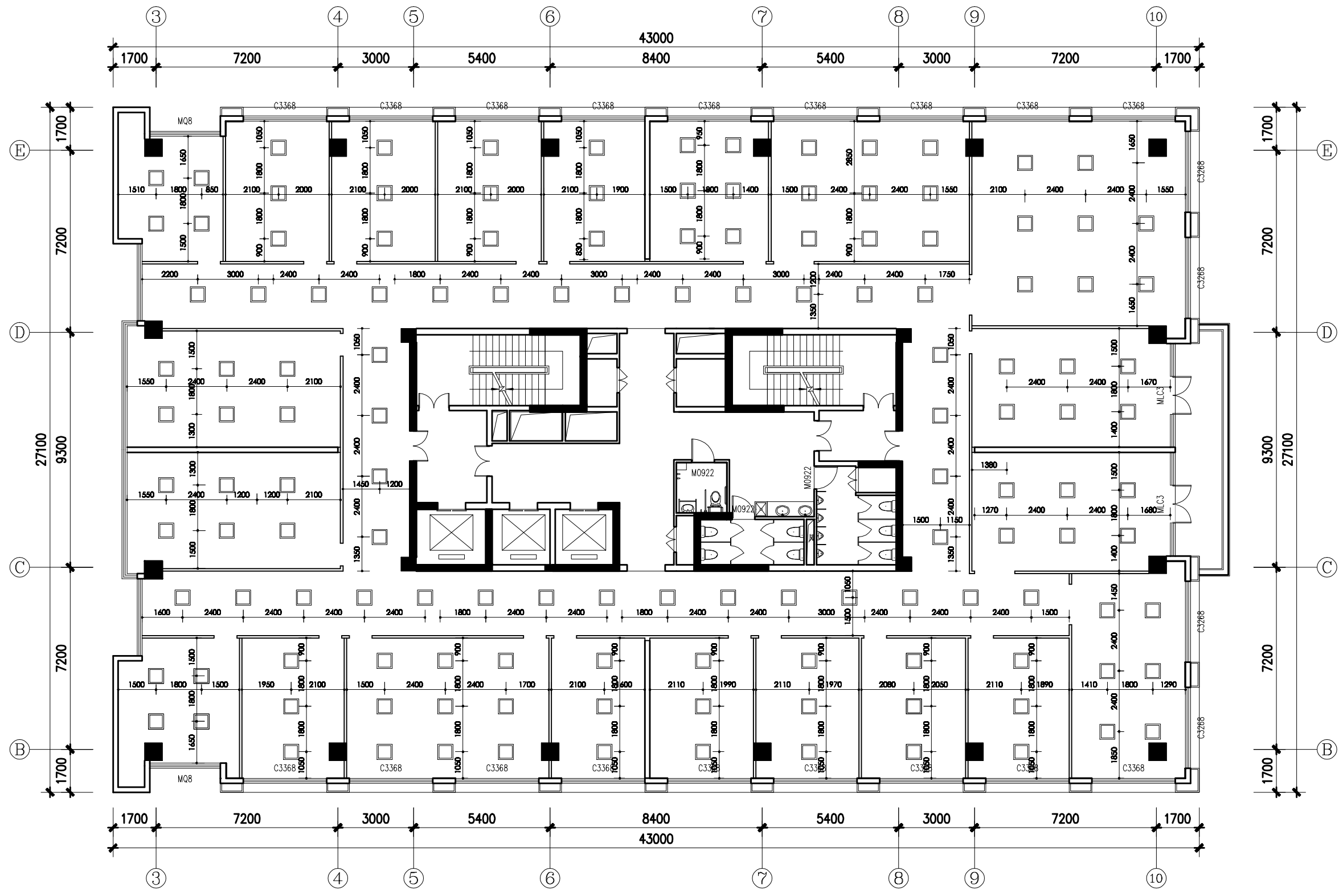
说明:
 除特别注明外,所有尺寸是以毫米为单位。
 图中所注尺寸为净尺寸,不应量度。
 最终尺寸需在现场校对准确。
 任何采用或复制此图纸内容,必需得到本公司同意。

设计:
 审定:
 业主
 审定

序号	修改	日期	序号	修改	日期

项目编号:
 项目名称:
 图纸名称: 顶面布置图

图号: P-07
 比例: 1:150
 日期: 2019-05
 制图:



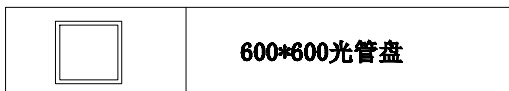
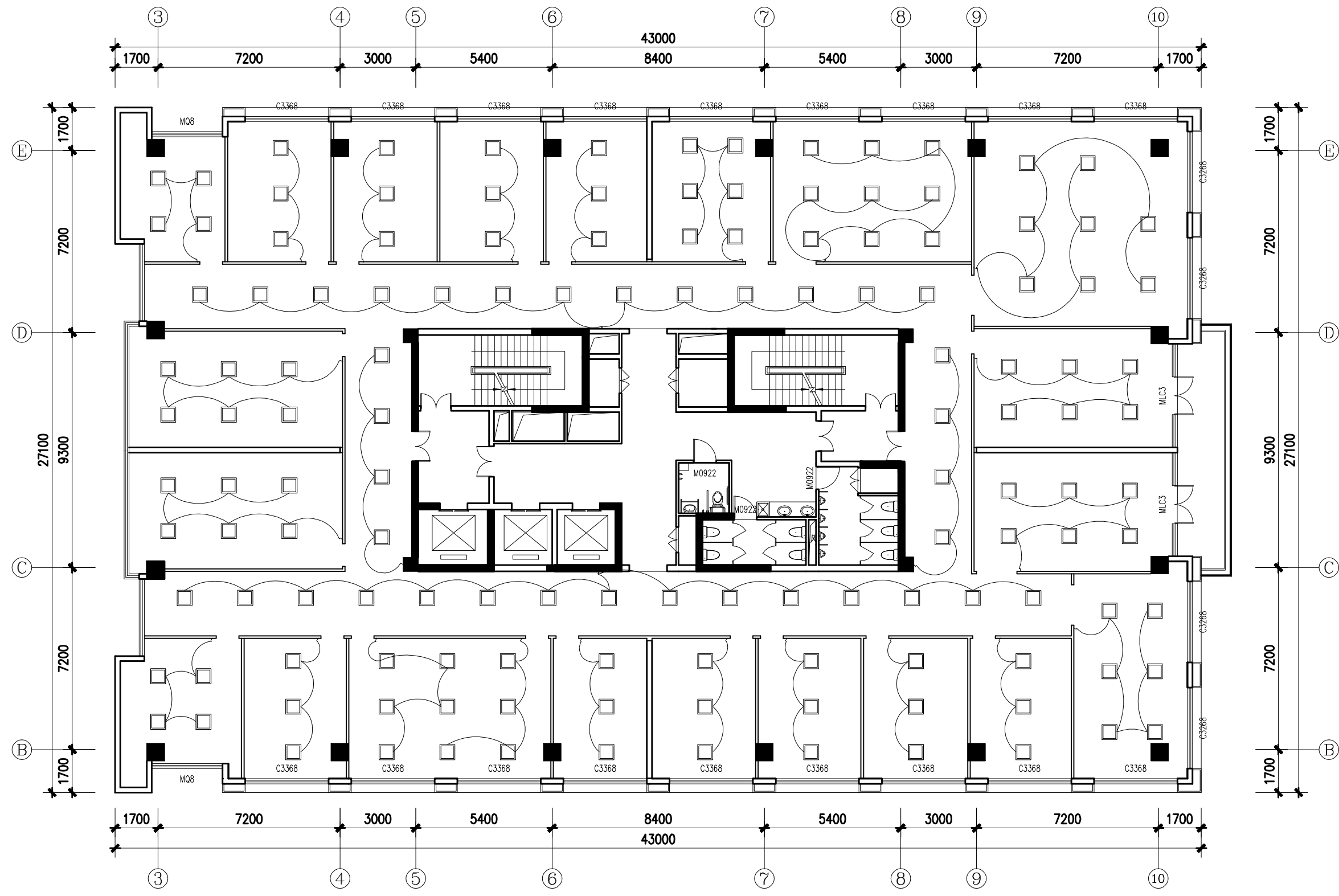
说明:
 除特别注明外,所有尺寸是以毫米为单位。
 图中所注尺寸为基准,不应量度。
 最终尺寸需在现场校对准确。
 任何采用或复制此图纸内容,必需得到本公司同意。

设计:
 审定:
 业主
 审定

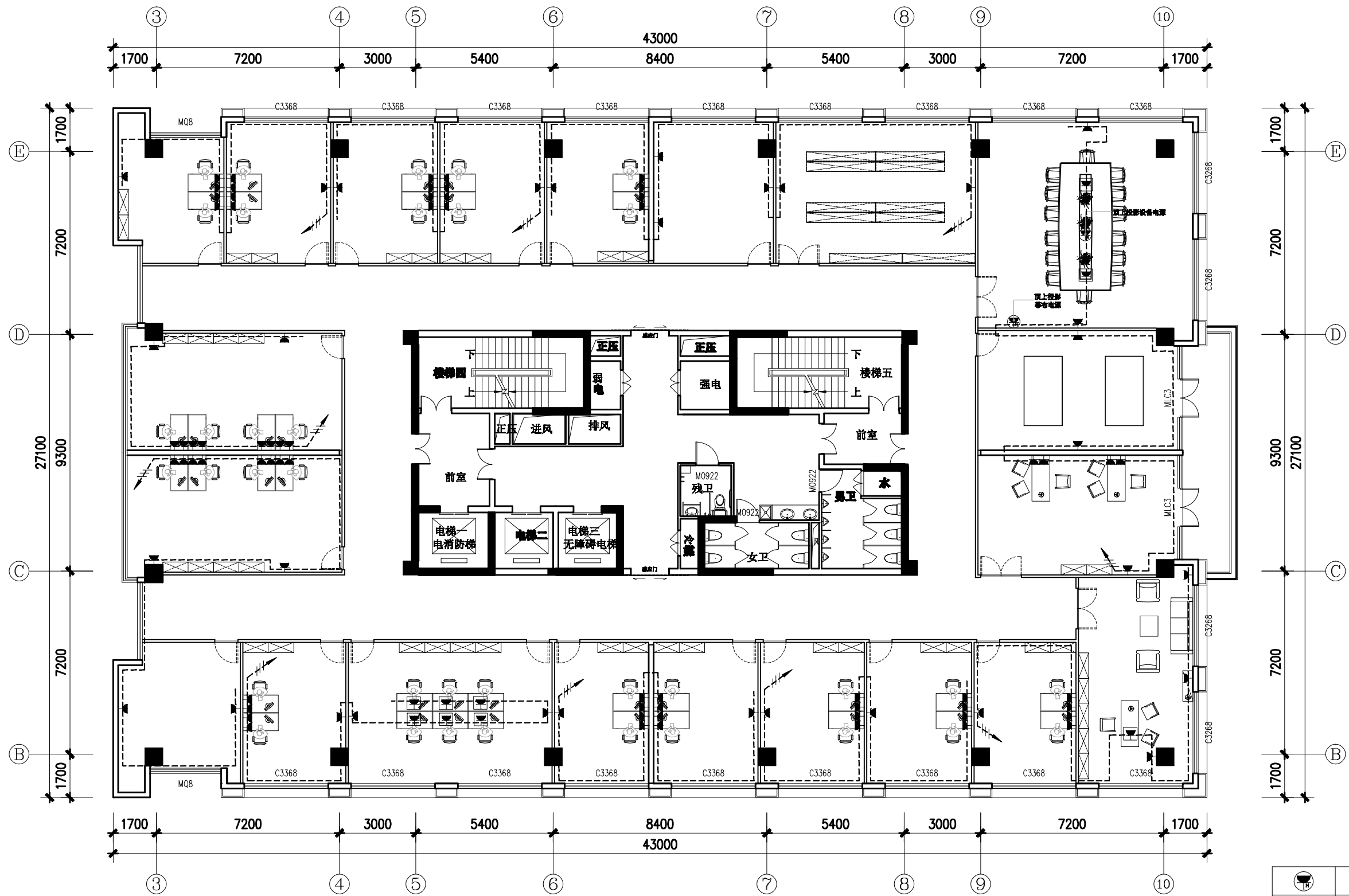
序号	修改	日期	序号	修改	日期

项目编号:
 项目名称:
 图纸名称: 灯具定位图

图号: P-08
 比例: 1:150
 日期: 2019-05
 制图:



说明: 除特别注明外,所有尺寸是以毫米为单位. 图中所注尺寸为准,不应量度. 最终尺寸需在现场校对准确. 任何采用或复制此图纸内容,必需得到本公司同意.	设计:		编号		日期		项目编号:	图号: P-09
	审定:		修改				项目名称:	比例: 1:150
	业主						图纸名称: 开关布置图	日期: 2019-05
	审定							制图:



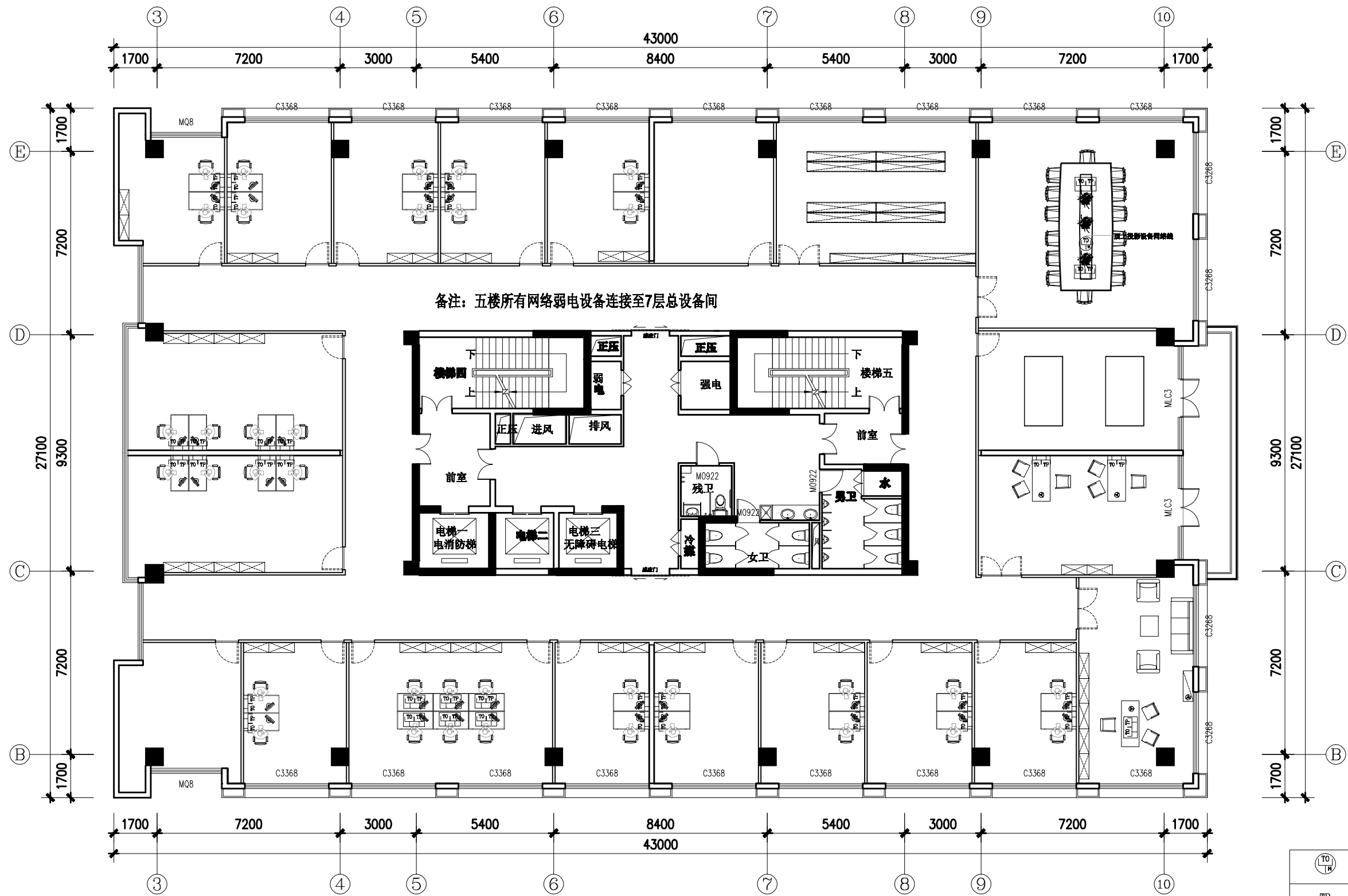
	高位电源
	五孔插座
	五孔地插

说明:
 除特别注明外,所有尺寸是以毫米为单位。
 图中所注尺寸为准,不应量度。
 最终尺寸需在现场校对准确。
 任何采用或复制此图纸内容,必需得到本公司同意。

设计:		编号	修改	日期	编号	修改	日期
审定:							
业主							
审定							

项目编号:
 项目名称:
 图纸名称: 插座布置图

图号: P-10
 比例: 1:150
 日期: 2019-05
 制图:



备注：五楼所有网络弱电设备连接至7层总设备间

备注：五楼所有网络弱电设备连接至7层总设备间

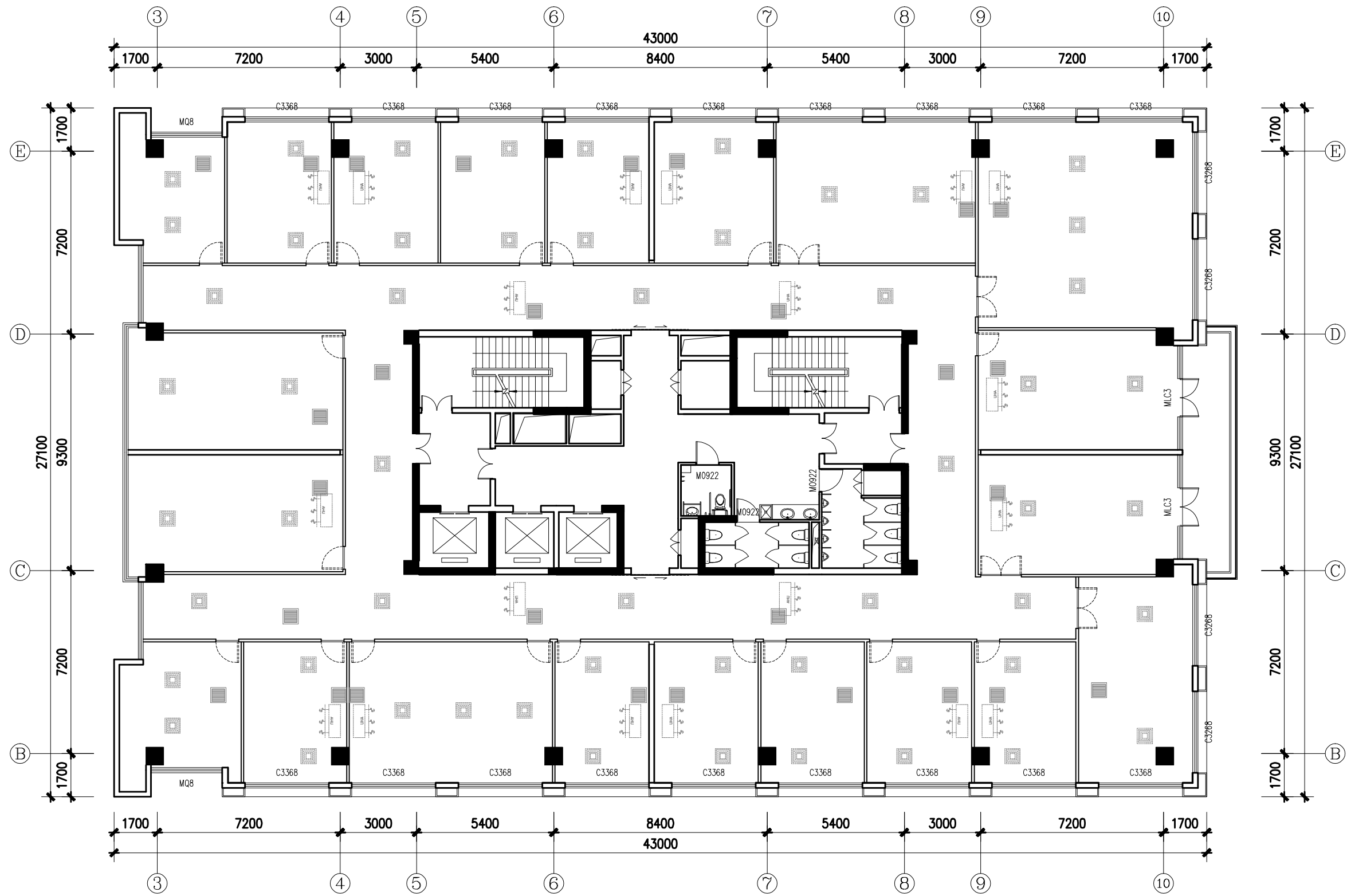
	高位网络线
	单口电话插座
	单口网络插座
	单口地插网络

说明：
除特别注明外，所有尺寸是以毫米为单位。
图中所注尺寸为基准，不应量度。
最终尺寸需在现场校对准确。
任何采用或复制此图纸内容，必需得到本公司同意。

设计：		编号	修改	日期	编号	修改	日期
审定：							
业主							
审定							

项目编号：	
项目名称：	
图纸名称：	插座布置图

图号：P-11
比例：1:150
日期：2019-05
制图：



备注：现场空调主机已安装，管道连接到风口进房间，个别房间增加独立遥控控制，实际情况以现场勘查为准。
 图示为图纸风口位置标识，实际情况以现场勘查为准

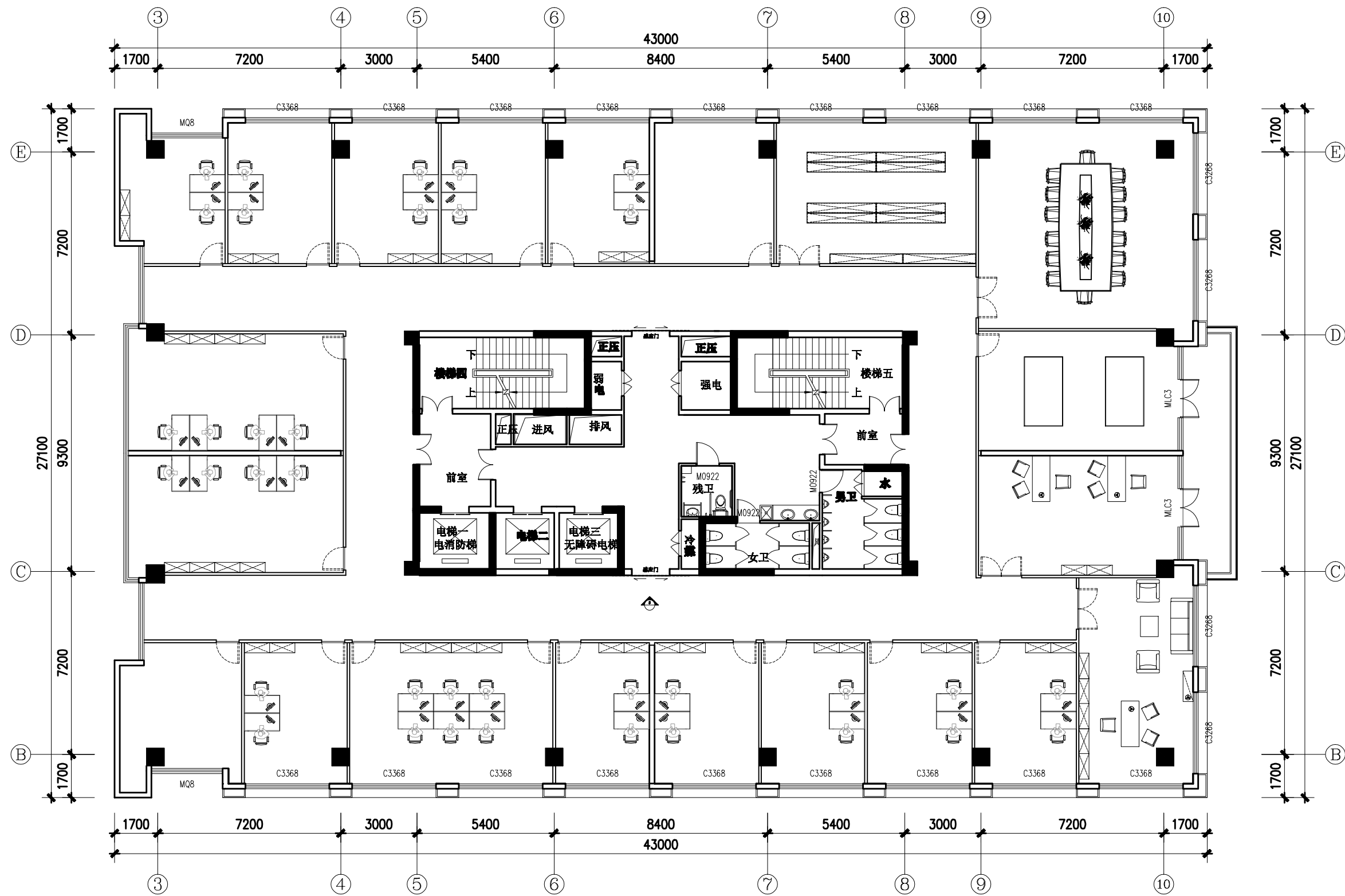
说明：
 除特别注明外，所有尺寸是以毫米为单位。
 图中所注尺寸为基准，不应量度。
 最终尺寸需在现场校对准确。
 任何采用或复制此图纸内容，必需得到本公司同意。

设计：
 审定：
 业主
 审定

编号	修改	日期	编号	修改	日期

项目编号：
 项目名称：
 图纸名称： 空调风口布置图

图号： P-12
 比例： 1:150
 日期： 2019-05
 制图：

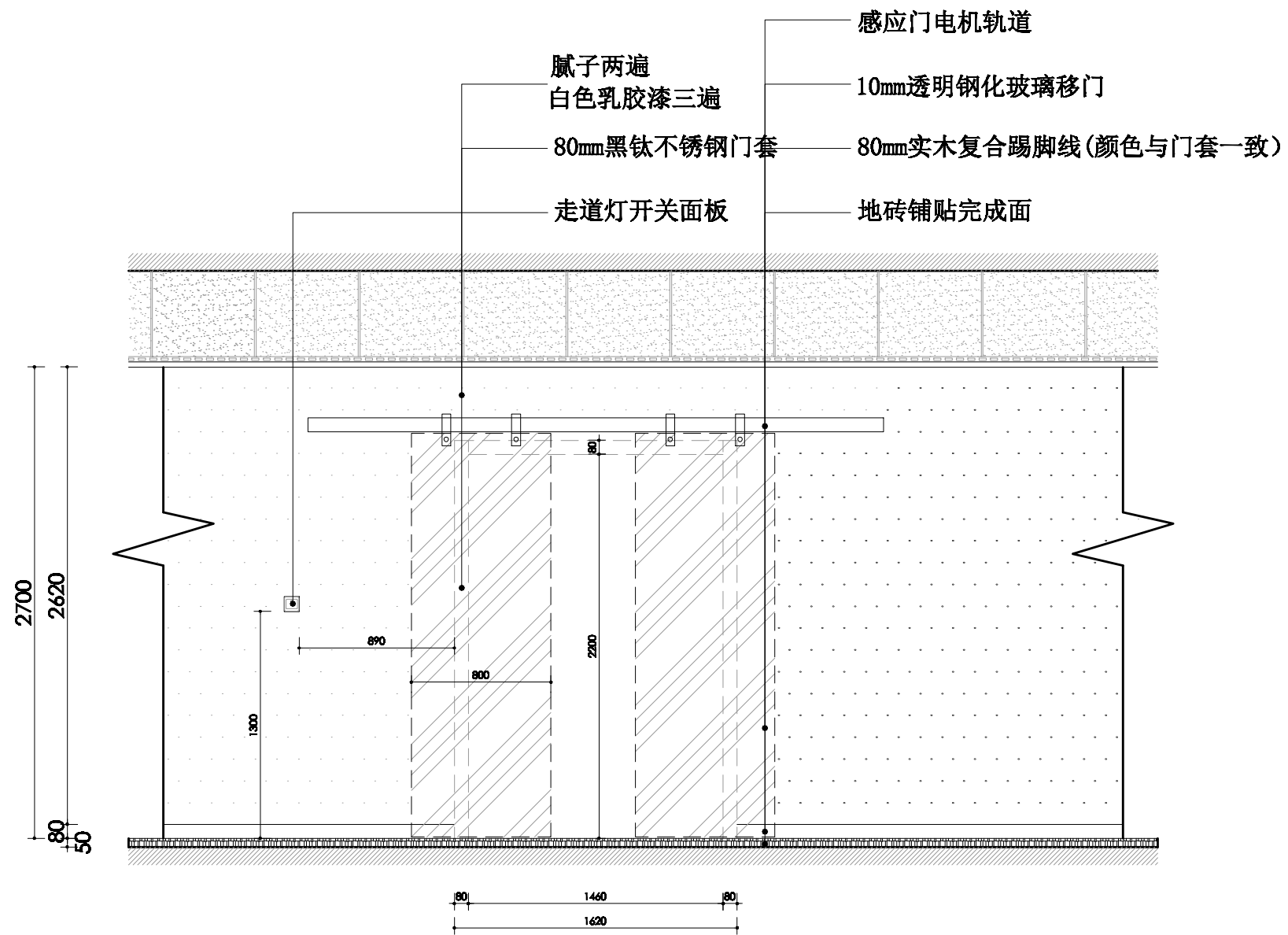


说明:
 除特别注明外,所有尺寸是以毫米为单位.
 图中所注尺寸为准,不应量度.
 最终尺寸需在现场校对准确.
 任何采用或复制此图纸内容,必需得到本公司同意.

设计:		编号	修改	日期	编号	修改	日期
审定:							
业主							
审定							

项目编号:	
项目名称:	
图纸名称:	立面索引图

图号: P-14
比例: 1:150
日期: 2019-05
制图:



说明:
除特别注明外,所有尺寸是以毫米为单位。
图中所注尺寸为净尺寸,不应量度。
最终尺寸需在现场校对准确。

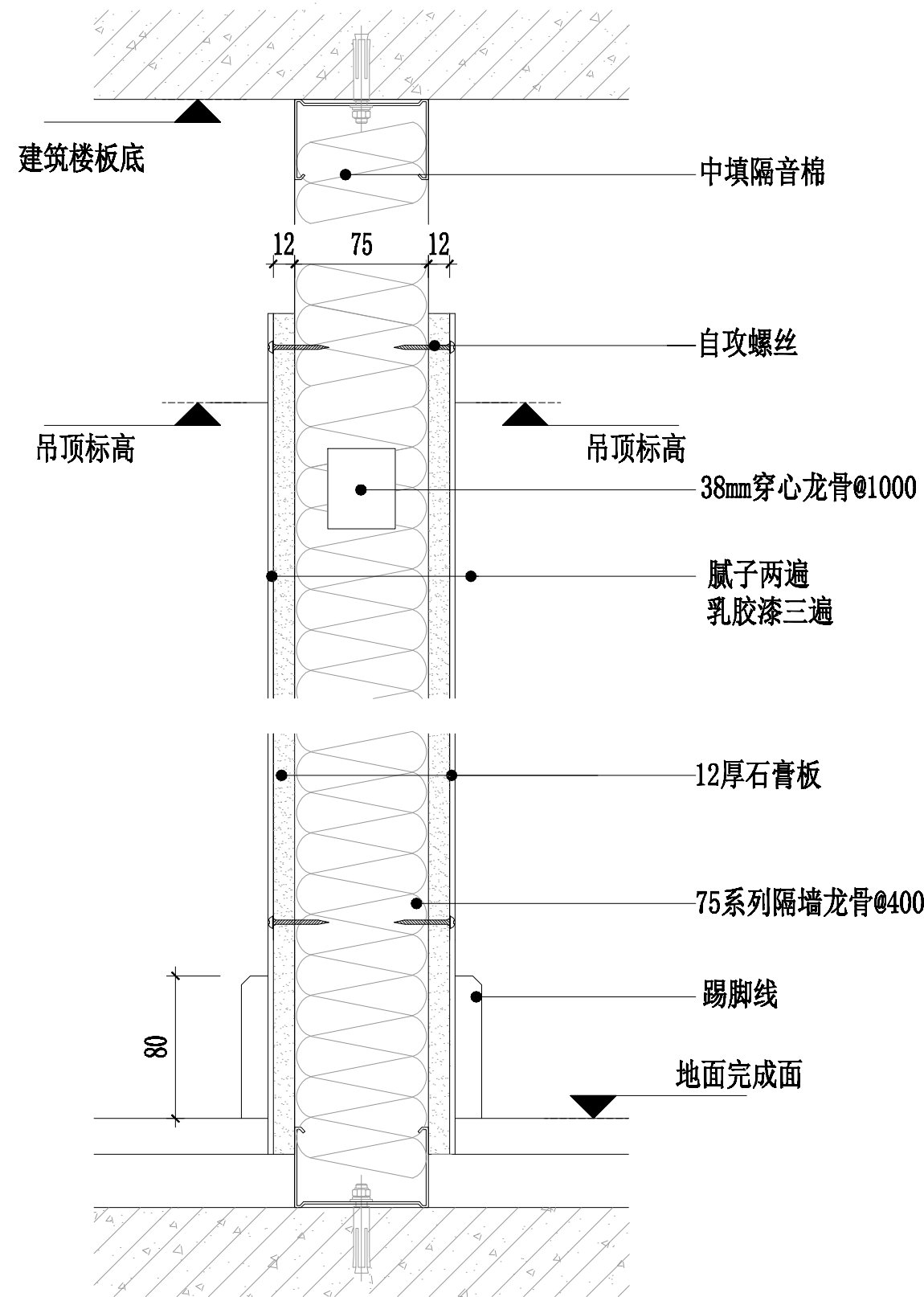
任何采用或复制此图纸内容,必需得到本公司同意。

设计:
审定:
业主
审定

序号	修改	日期	序号	修改	日期

项目编号:
项目名称:
图纸名称: 南走道立面B

图号: E-01
比例: 1:30
日期: 2019-05
制图:

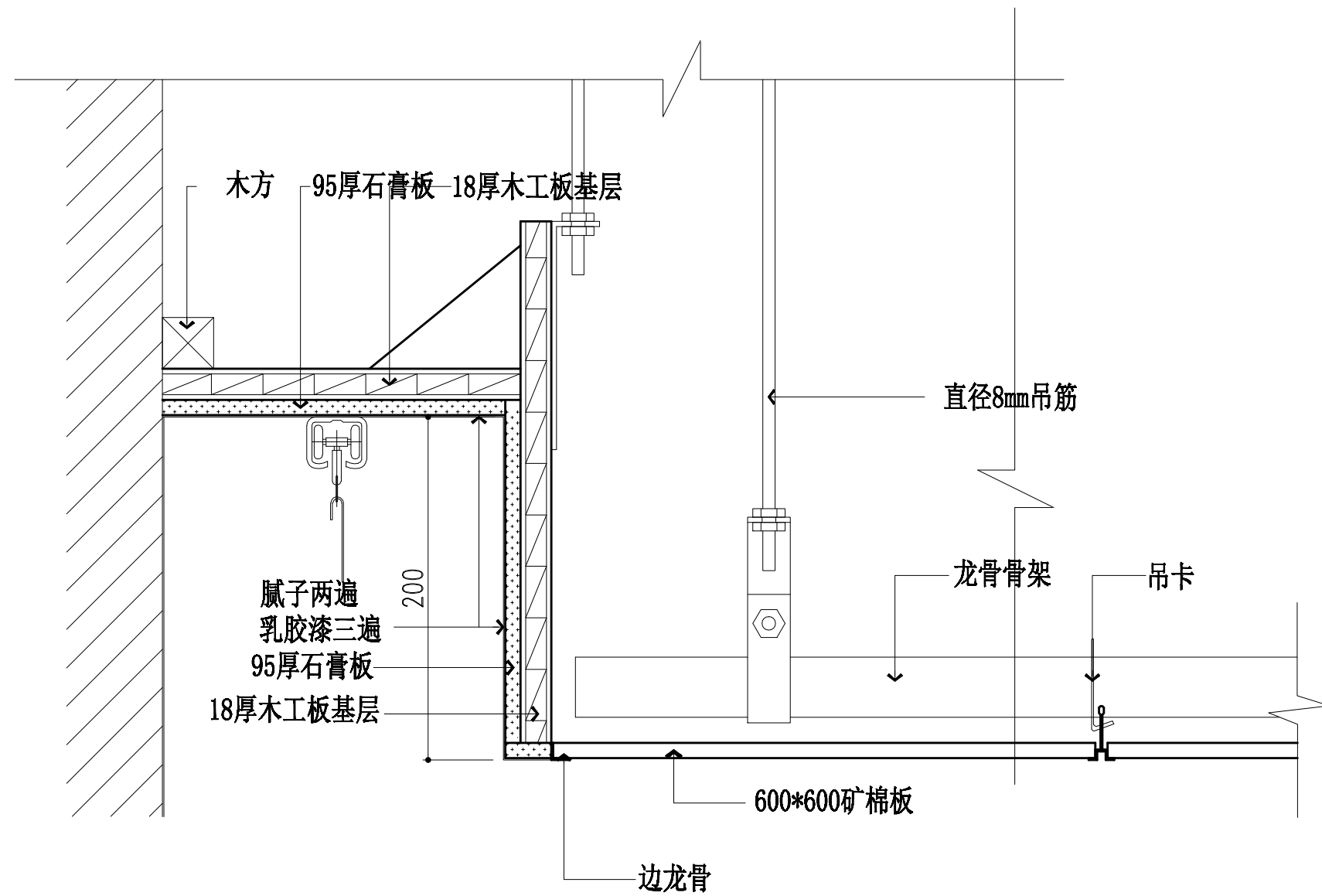


说明:
 除特别注明外,所有尺寸是以毫米为单位.
 图中所注尺寸为基准,不应量度.
 最终尺寸需在现场校对准确.
 任何采用或复制此图纸内容,必需得到本公司同意.

设计:		编号	修改	日期	编号	修改	日期
审定:							
业主							
审定							

项目编号:	
项目名称:	
图纸名称: 石膏板隔墙节点大样图	

图号: D-01
比例: 1:3
日期: 2019-05
制图:



说明:
 除特别注明外,所有尺寸是以毫米为单位。
 图中所注尺寸为基准,不应量度。
 最终尺寸需在现场校对准确。
 任何采用或复制此图纸内容,必需得到本公司同意。

设计:		编号	修改	日期	编号	修改	日期
审定:							
业主							
审定							

项目编号:
 项目名称:
 图纸名称: 暗藏窗帘盒、矿棉板吊项节点大样图

图号: D-02
 比例: 1:3
 日期: 2019-05
 制图: