

南通大学青创园1号楼5层装修平面设计图

▪ 施工图设计图 ▪

设计说明

DRAWING LIST

图纸说明

设计单位

DESIGN

图例符号说明

设计阶段

DESIGN STAGE

方案设计

扩初深化

施工图

SCHEME

DEVELOP

CONSTRUCTION

图纸用途

FILE PURPOSE

施工用地

招标用地

投标用地

FOR CONSTRUCT

FOR TENDER

FOR BIDDING

供参考

供确认

供提供条件

FOR INFO

FOR REVIEW

FOR OFFERING

尊客信息:

本稿:

尊客:

设计规格:

项目地点:

建筑面积:

㎡

设计单位:

设计师:

制图:

灯具类		插座/面板类	
	射灯		圆形壁灯
	筒灯		踢脚灯
	明装筒灯		方型台灯
	方型筒灯(聚光型)		圆形台灯
	空调开关		方型落地灯
	防雾筒灯		圆形落地灯
	圆型泛光灯(金卤灯)		圆型地灯
	方型泛光灯(金卤灯)		方型地灯
	池底射灯		洗墙灯
	单头豆胆灯		浴霸(有排气)
	双头豆胆灯		浴霸(无排气)
	三头豆胆灯		600mm长日光灯
	轨道射灯		900mm长日光灯
	圆型吸顶灯、半挂灯		1200mm长日光灯
	方型吸顶灯		单管日光灯(罩)
	浴室照明节能灯		双管日光灯(罩)
	工艺吊灯		600mm长双管日光灯
	小型吊灯		900mm长双管日光灯
	中型吊灯		1200mm长双管日光灯
	大型吊灯		300x1200光管盘
	地灯		600x600光管盘
	方型壁灯		600x1200光管盘
	配电箱(强电)		填充符号类
	信息箱(弱电)		(平)原始墙体
	网络总线(可视对讲)		(平)承重墙体
	空调风机		(平)拆除墙体
	单联单控开关		(平)现浇楼面
	单联双控开关		(平)新砌砖墙
	双联单控开关		(平)木作墙体
	双联双控开关		(平)轻质隔墙
	三联单控开关		(平)钢架墙体
	三联双控开关		(立)透光片
	四联单控开关		(立)玻璃、镜面
	三联两路双控开关		(立)花纹木饰面
	双联一路双控开关		(立)马赛克饰面
	三联一路双控开关		(立)墙纸饰面
	防水单联单控开关		(立)石材饰面
	防水两联单控开关		(地)地板
	防水三联单控开关		(地)过门石
	防水四联单控开关		(地)地砖
	浴霸开关		(地)地毯
	感应开关		(地)鹅卵石
	带指示灯的单控延时开关		(地)防腐木
	带指示灯的双控延时开关		(地)青砖
	声光控制开关		
	调光器(250V,10A)		

备注: 1.特殊插座根据现场实际尺寸而定未标注插座均300MM;2.音响线路具体位置由电工与业主在现场确定为准;3.弱电终端均有分置中心分配起端;4.各个插座型号样式以现场实际为准;壁挂电视墙面须预埋Φ50PVC穿线管5.各个插座位置与现场实际有冲突时,可与设计师联系作调整。

备注:
1.所有未标高开关面板高度均为1300mm。
2.特殊开关面板高度见图面标高或开关图注说明高度。

Title Dwg. No. Page

平面图纸

原始平面图	P-01	001
平面布置图	P-02	002
平面尺寸图	P-03	003
新建墙体图	P-04	004
拆除墙体图	P-05	005
地面布置图	P-06	006
顶面布置图	P-07	007
灯具定位图	P-08	008
开关布置图	P-09	009
插座布置图 (强电)	P-10	010
插座布置图 (弱电)	P-11	011
空调风口布置图	P-12	012
喷淋、烟感布置图	P-13	013
立面索引图	P-14	014

Title Dwg. No. Page

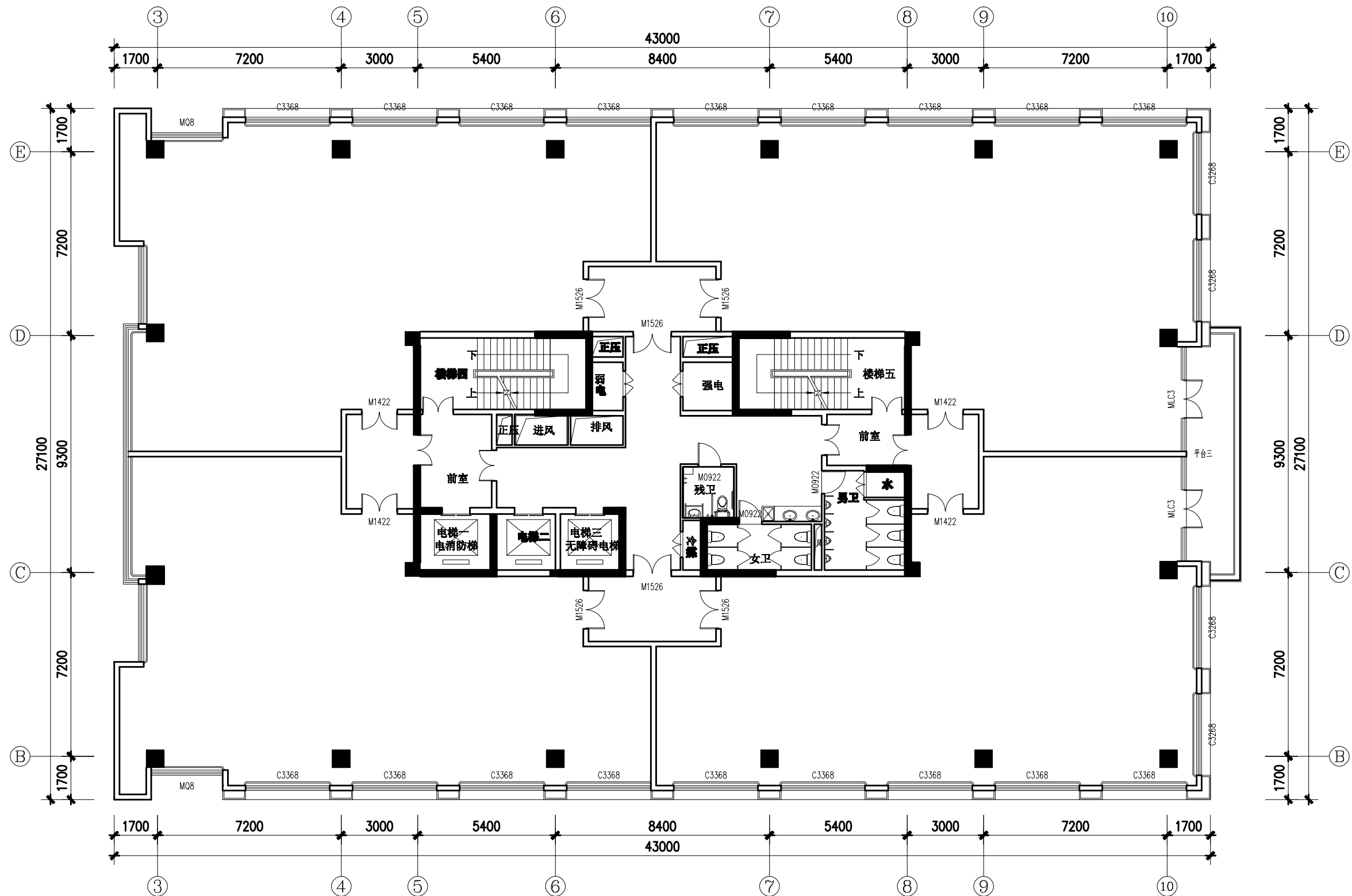
立面图纸

西走道立面A	E-01	015
南走道立面B	E-02	016

Title Dwg. No. Page

节点图纸

石膏板隔墙节点大样图	D-01	017
暗藏窗帘盒、矿棉板吊顶节点大样图	D-02	018



说明:
除特别注明外,所有尺寸是以毫米为单位。
图中所注尺寸为准,不应量度。
最终尺寸需在现场校对准确。
任何采用或复制此图纸内容,必需得到本公司同意。

设计:
审定:
业主
审定

编号	修改	日期	编号	修改	日期

项目编号:
项目名称:
图纸名称: 原始平面图

图号: P-01
比例: 1:150
日期: 2019-05
制图:



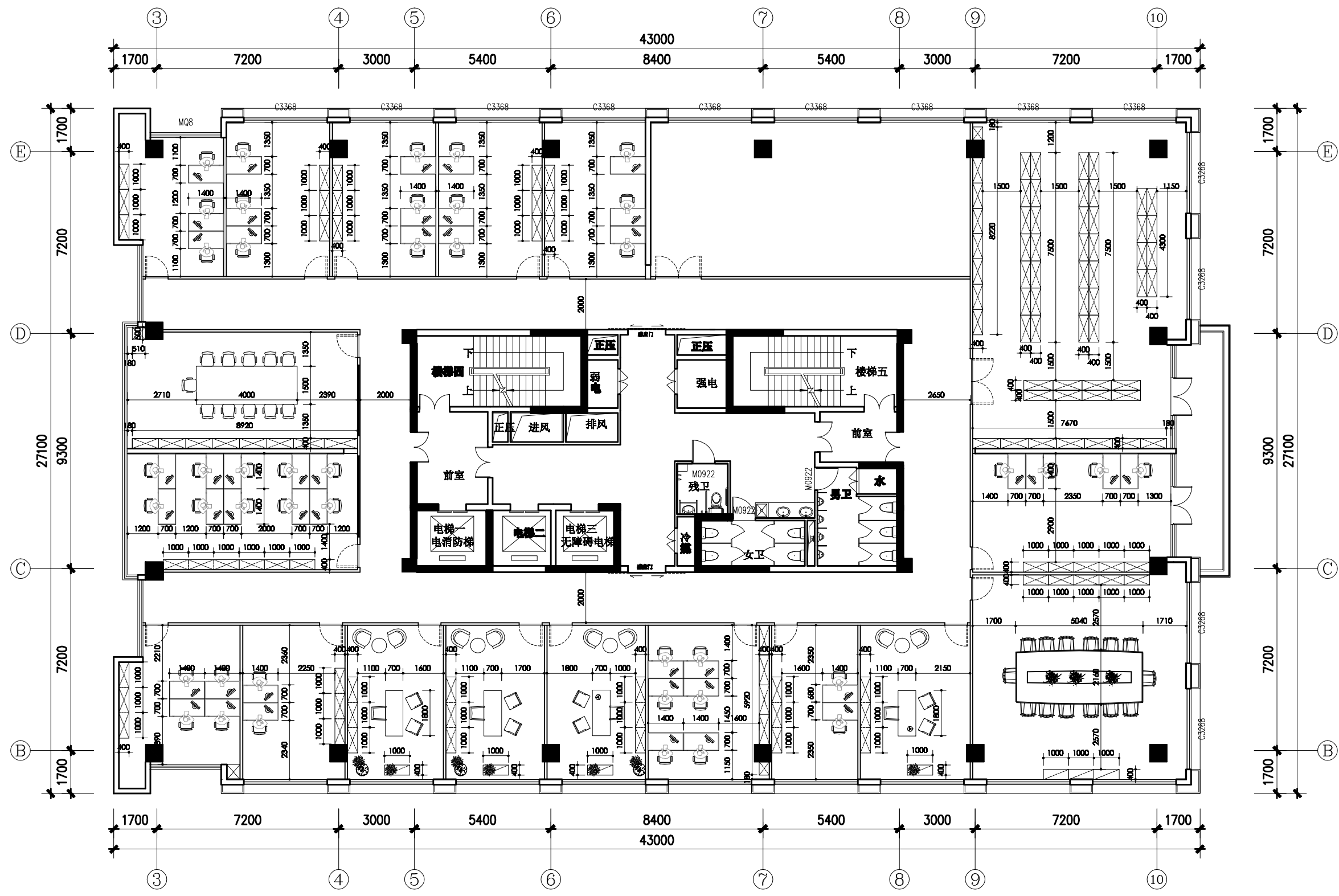
说明:
 除特别注明外,所有尺寸是以毫米为单位。
 图中所注尺寸为净尺寸,不应量度。
 最终尺寸需在现场校对准确。
 任何采用或复制此图纸内容,必需得到本公司同意。

设计:
 审定:
 业主
 审定

序号	修改	日期	序号	修改	日期

项目编号:
 项目名称:
 图纸名称: 平面布置图

图号: P-02
 比例: 1:150
 日期: 2019-05
 制图:



说明:
除特别注明外,所有尺寸是以毫米为单位。
图中所注尺寸为准,不应量度。
最终尺寸需在现场校对准确。

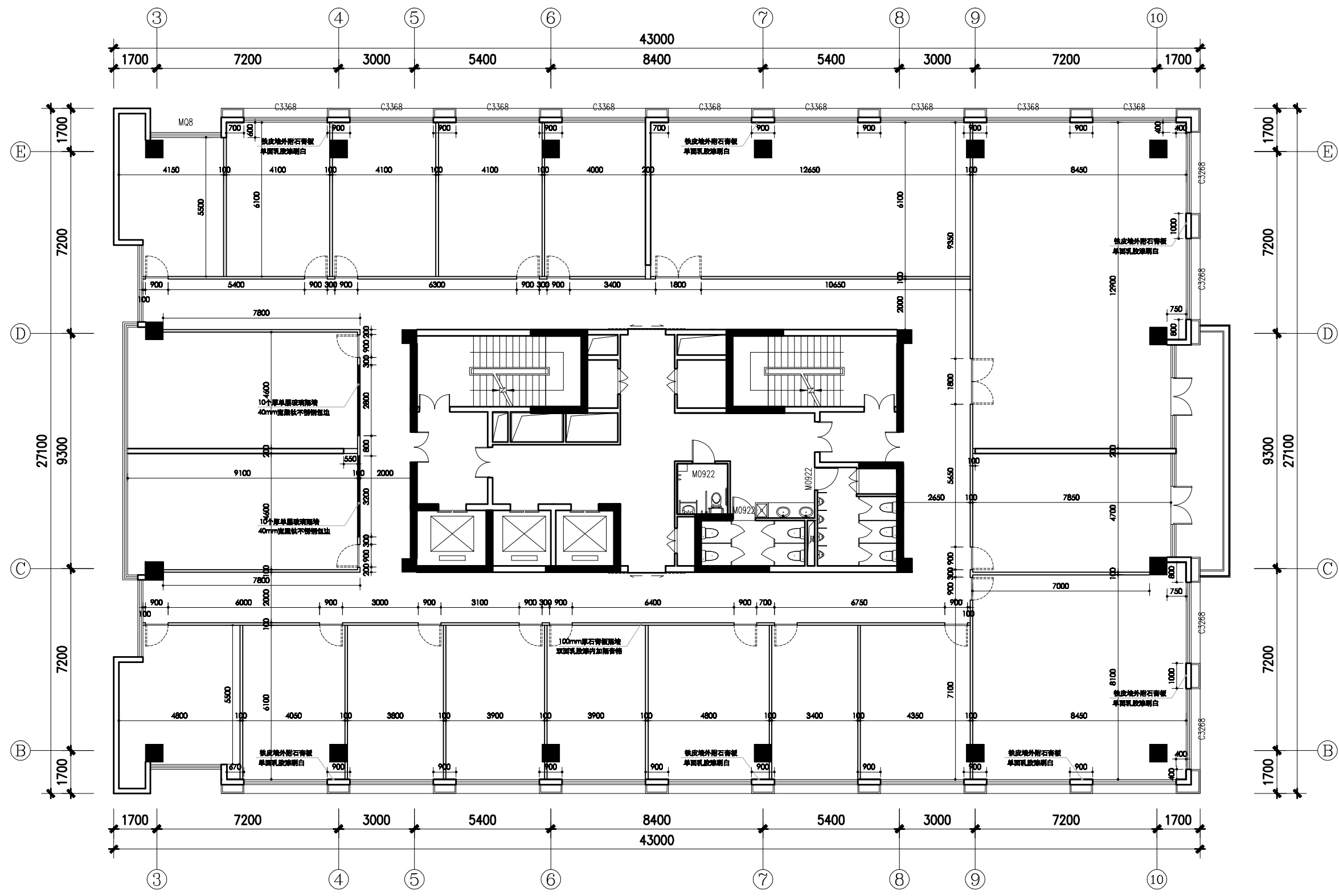
任何采用或复制此图纸内容,必需得到本公司同意。

设计:
审定:
业主
审定

序号	修改	日期	序号	修改	日期

项目编号:
项目名称:
图纸名称: 平面尺寸图

图号: P-03
比例: 1:150
日期: 2019-05
制图:



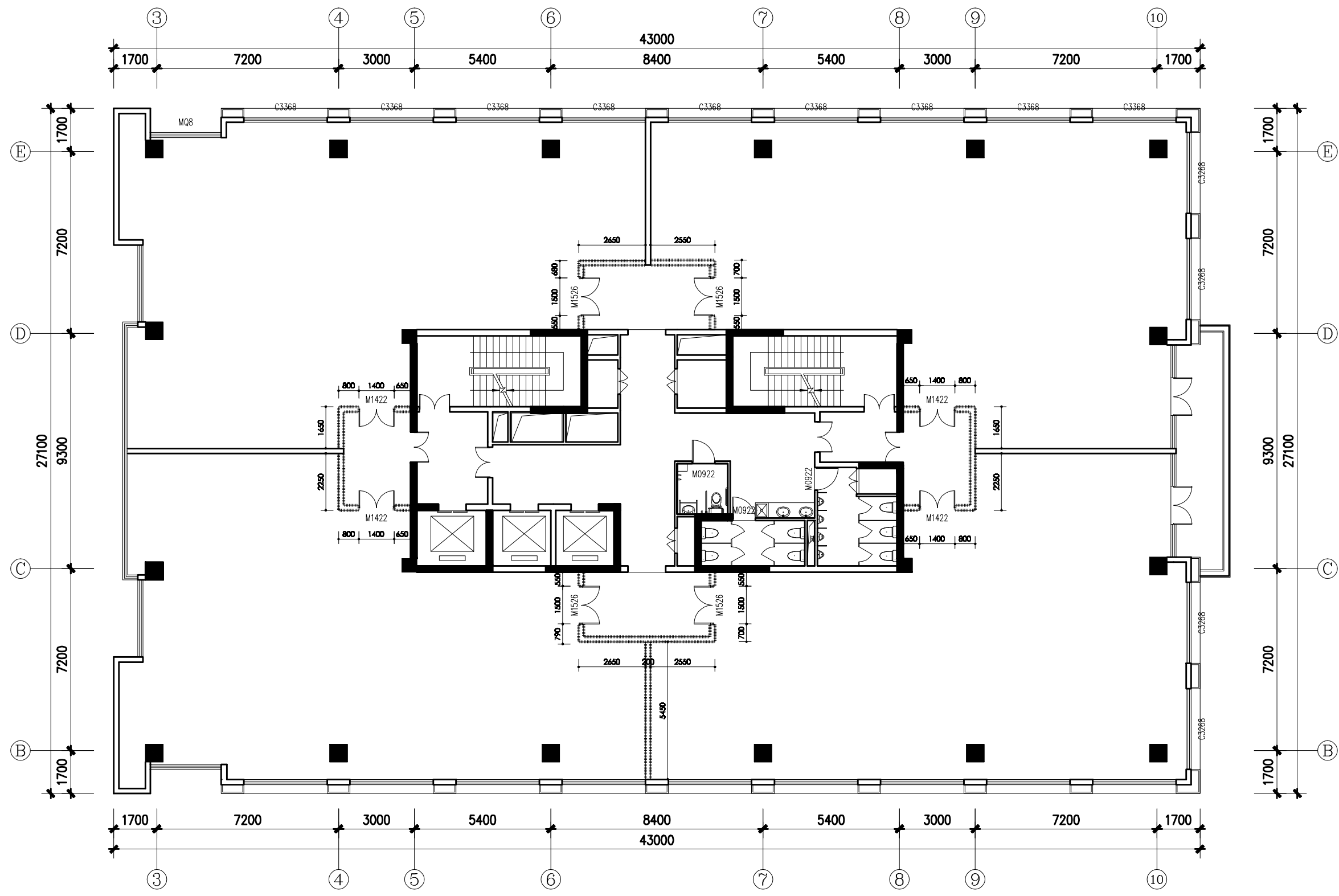
备注：所有原有铁皮墙面外附石膏板 单面乳胶漆刷白

说明：
除特别注明外，所有尺寸是以毫米为单位。
图中所注尺寸为准，不应量度。
最终尺寸需在现场校对准确。
任何采用或复制此图纸内容，必需得到本公司同意。

设计：		编号	修改	日期	编号	修改	日期
审定：							
业主							
审定							

项目编号：
项目名称：
图纸名称：新建墙体图

图号：P-04
比例：1:150
日期：2019-05
制图：

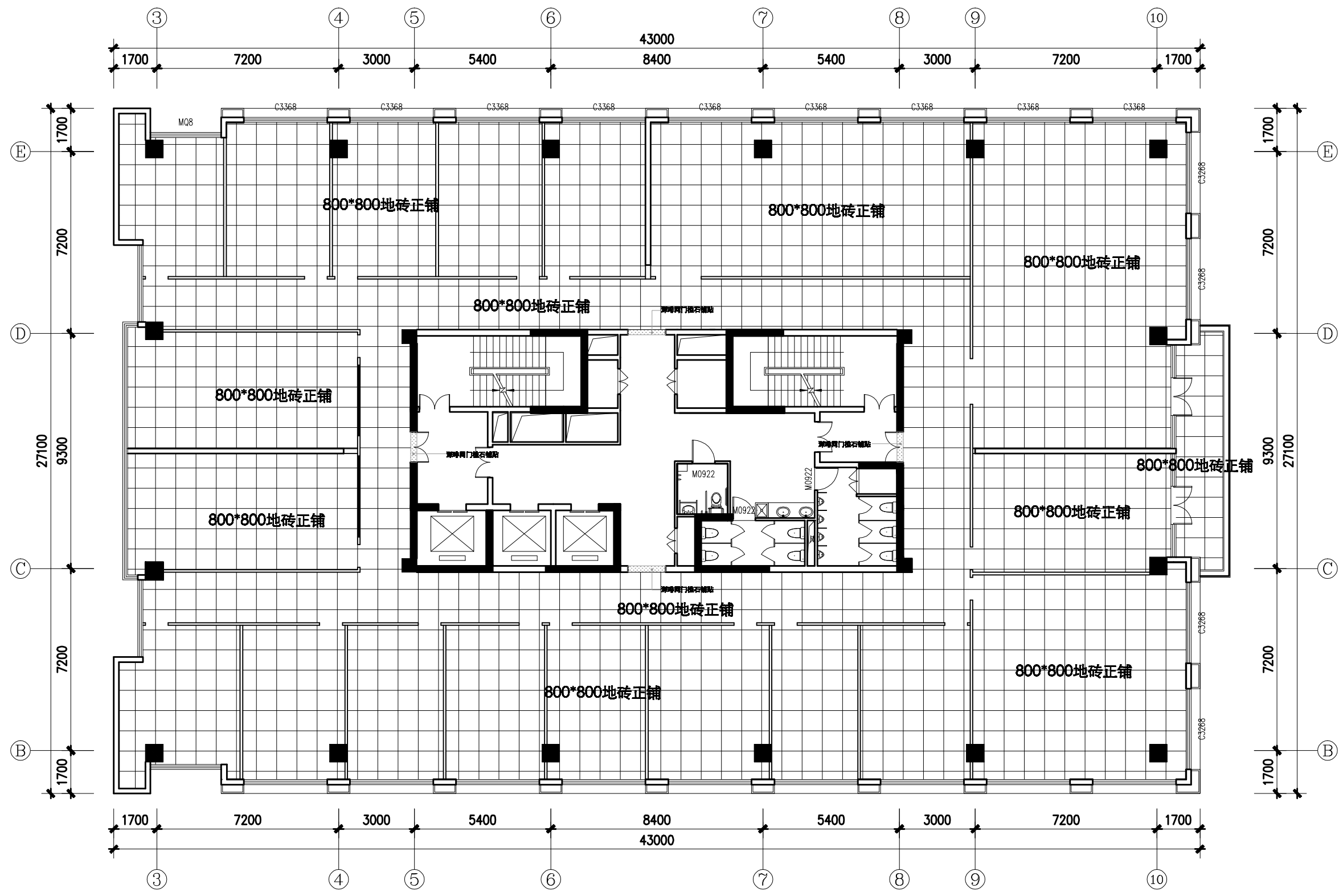


说明:
 除特别注明外,所有尺寸是以毫米为单位。
 图中所注尺寸为净尺寸,不应量度。
 最终尺寸需在现场校对准确。
 任何采用或复制此图纸内容,必需得到本公司同意。

设计:		编号	修改	日期	编号	修改	日期
审定:							
业主							
审定							

项目编号:	
项目名称:	
图纸名称:	拆除墙体图

图号: P-05
比例: 1:150
日期: 2019-05
制图:

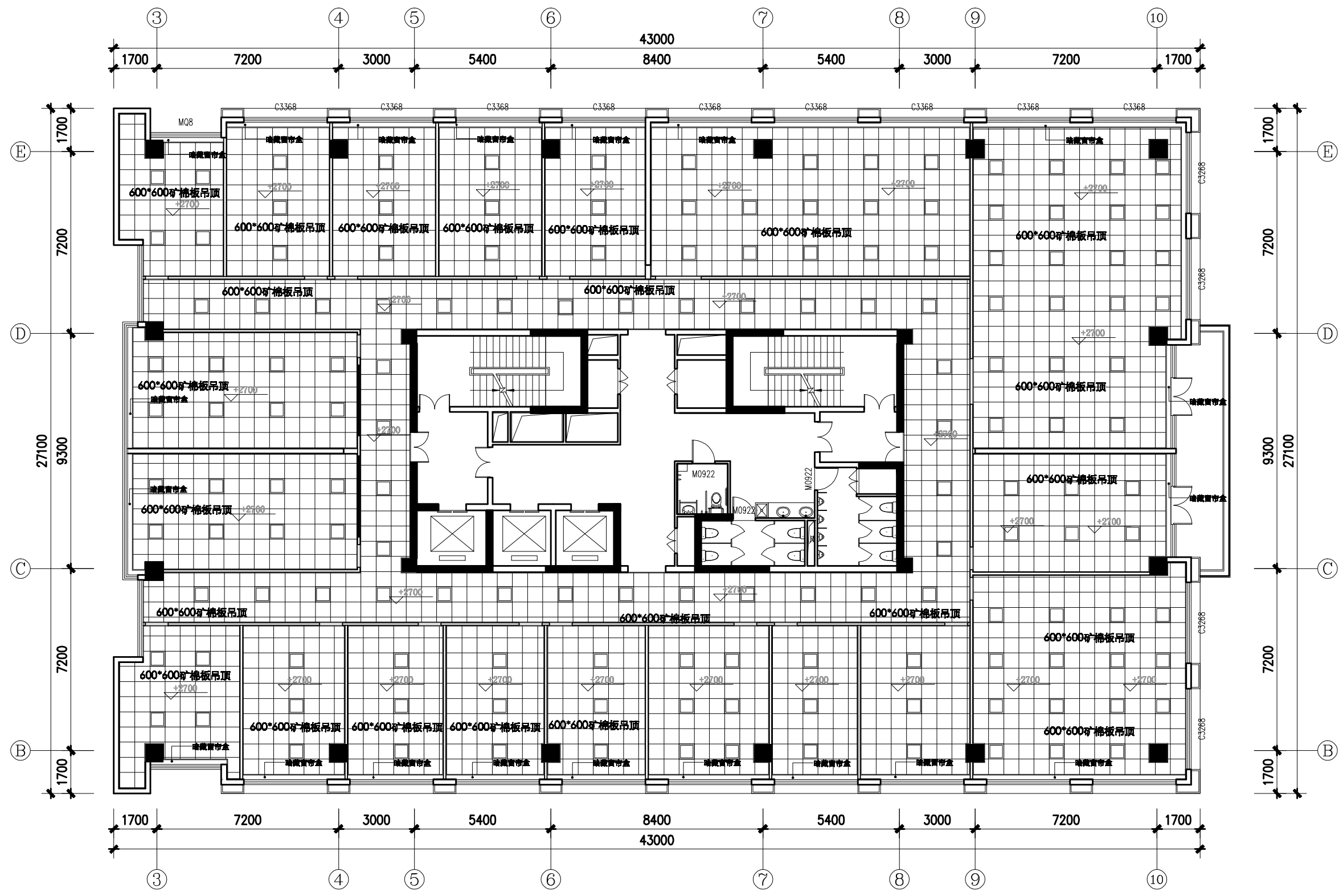


说明：
 除特别注明外，所有尺寸是以毫米为单位。
 图中所注尺寸为准，不应量度。
 最终尺寸需在现场校对准确。
 图纸内容版权均属设计装饰所有。
 任何采用或复制此图纸内容，必需得到本公司同意。

设计：		编号	修改	日期	编号	修改	日期
审定：							
业主							
审定							

项目编号：
 项目名称：
 图纸名称： 地面布置图

图号： P-06
 比例： 1:150
 日期： 2019-05
 制图：



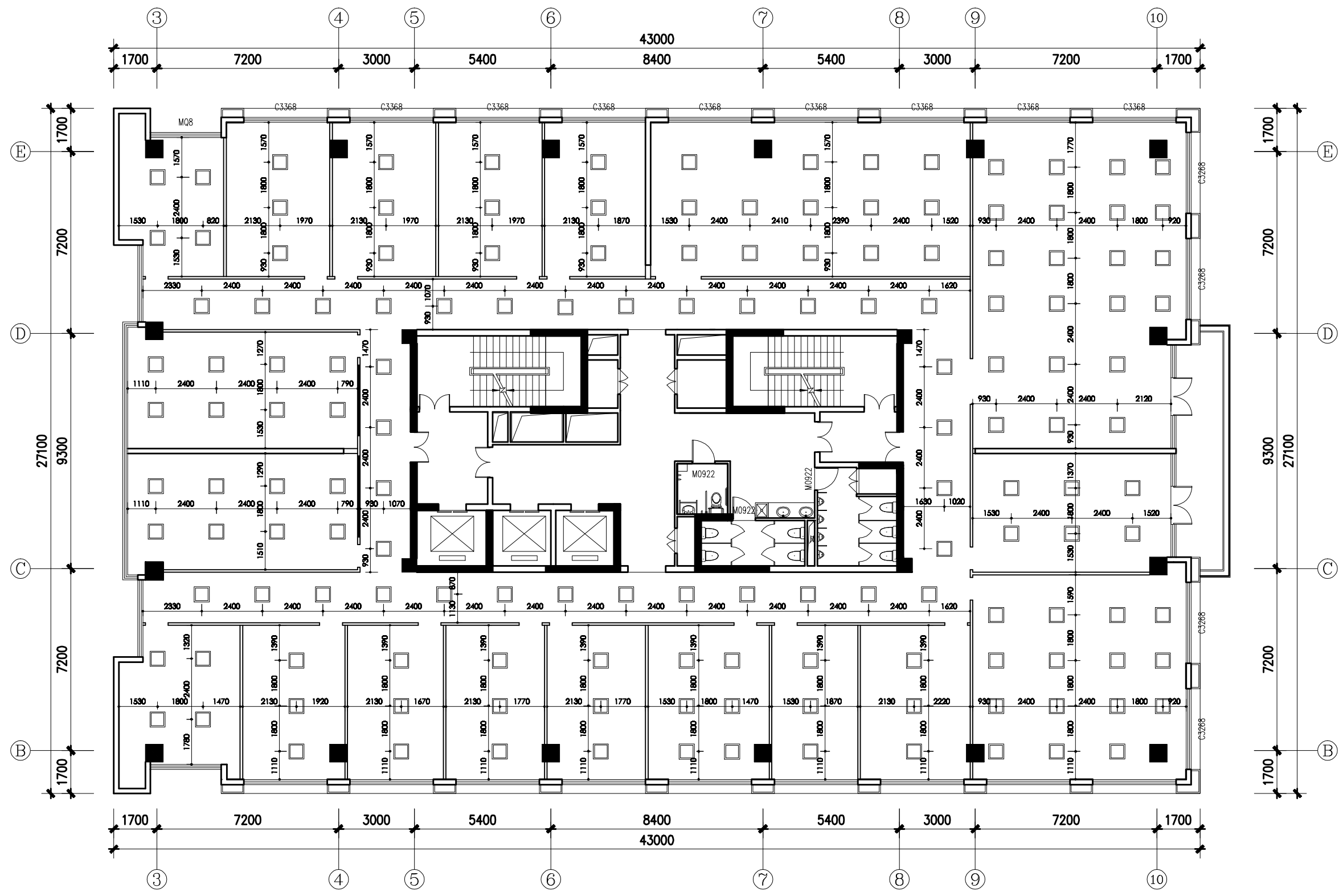
说明:
 除特别注明外,所有尺寸是以毫米为单位。
 图中所注尺寸为准,不应量度。
 最终尺寸需在现场校对准确。
 任何采用或复制此图纸内容,必需得到本公司同意。

设计:
 审定:
 业主
 审定

序号	修改	日期	序号	修改	日期

项目编号:
 项目名称:
 图纸名称: 顶面布置图

图号: P-07
 比例: 1:150
 日期: 2019-05
 制图:

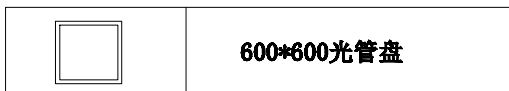
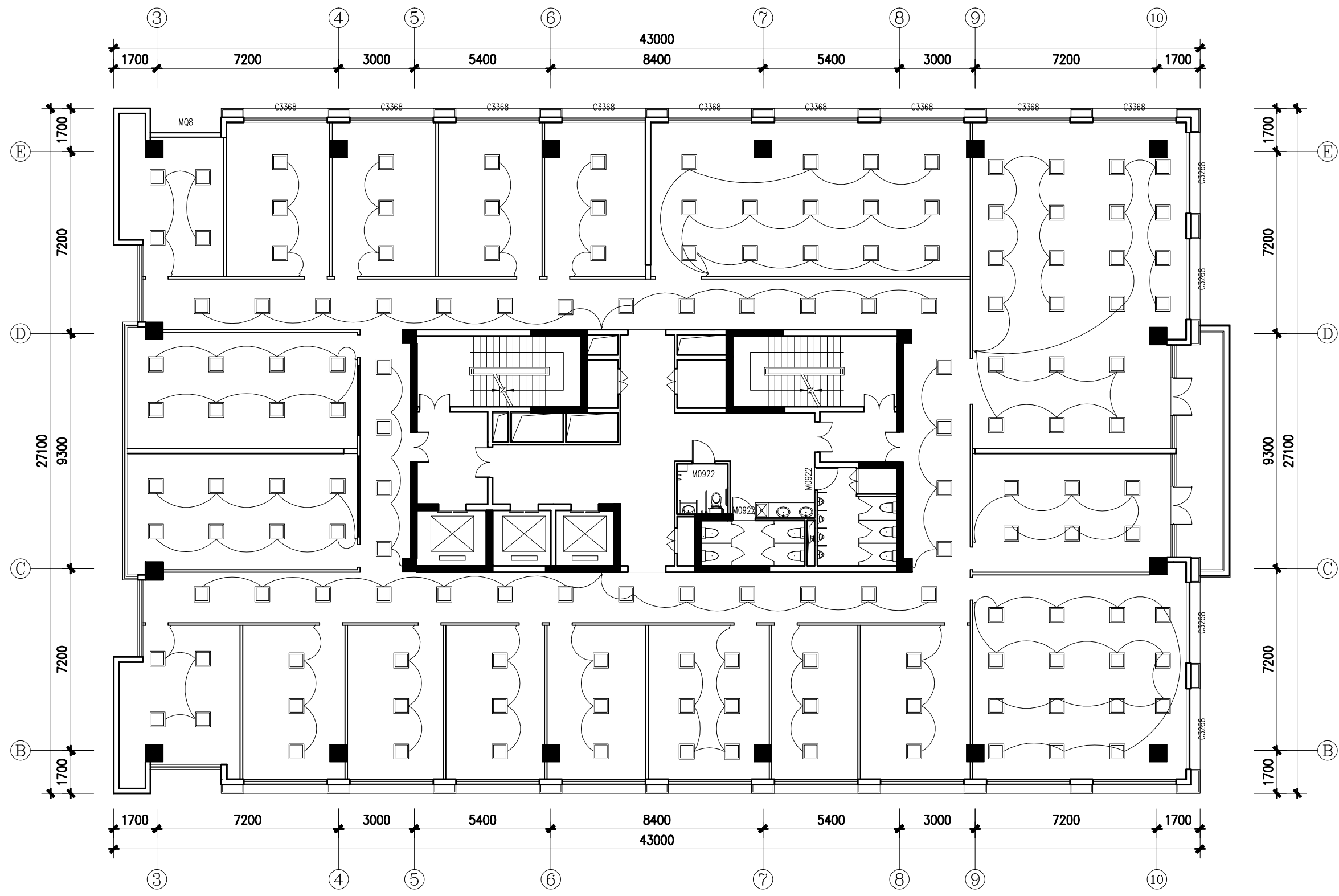


说明:
 除特别注明外,所有尺寸是以毫米为单位。
 图中所注尺寸为准,不应量度。
 最终尺寸需在现场校对准确。
 任何采用或复制此图纸内容,必需得到本公司同意。

设计:		编号	修改	日期	编号	修改	日期
审定:							
业主 审定							

项目编号:	
项目名称:	
图纸名称:	灯具定位图

图号: P-08
比例: 1:150
日期: 2019-05
制图:

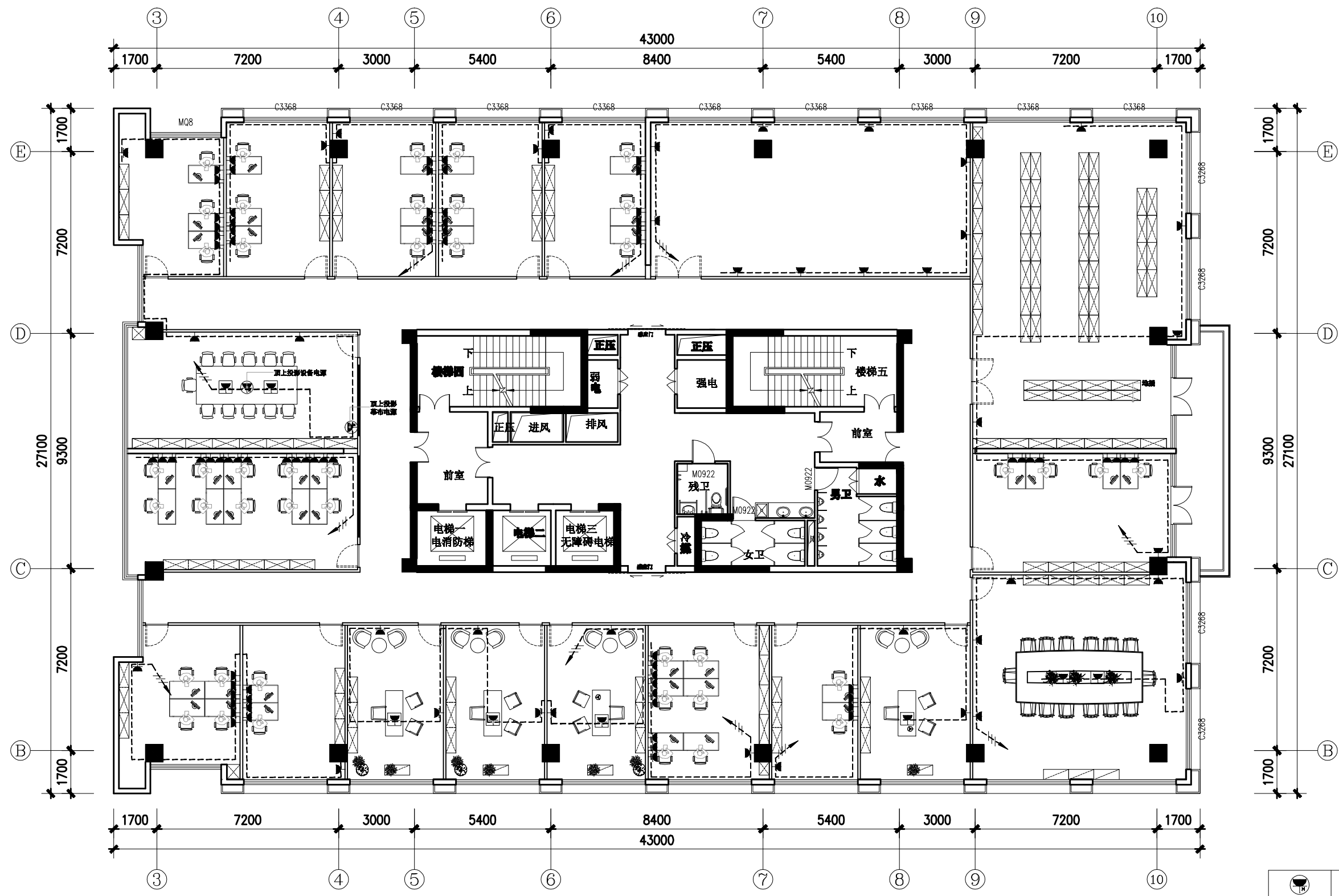


说明:
除特别注明外,所有尺寸是以毫米为单位。
图中所注尺寸为基准,不应量度。
最终尺寸需在现场校对准确。
任何采用或复制此图纸内容,必需得到本公司同意。

设计:		编号	修改	日期	编号	修改	日期
审定:							
业主							
审定							

项目编号:
项目名称:
图纸名称: 开关布置图

图号: P-09
比例: 1:150
日期: 2019-05
制图:

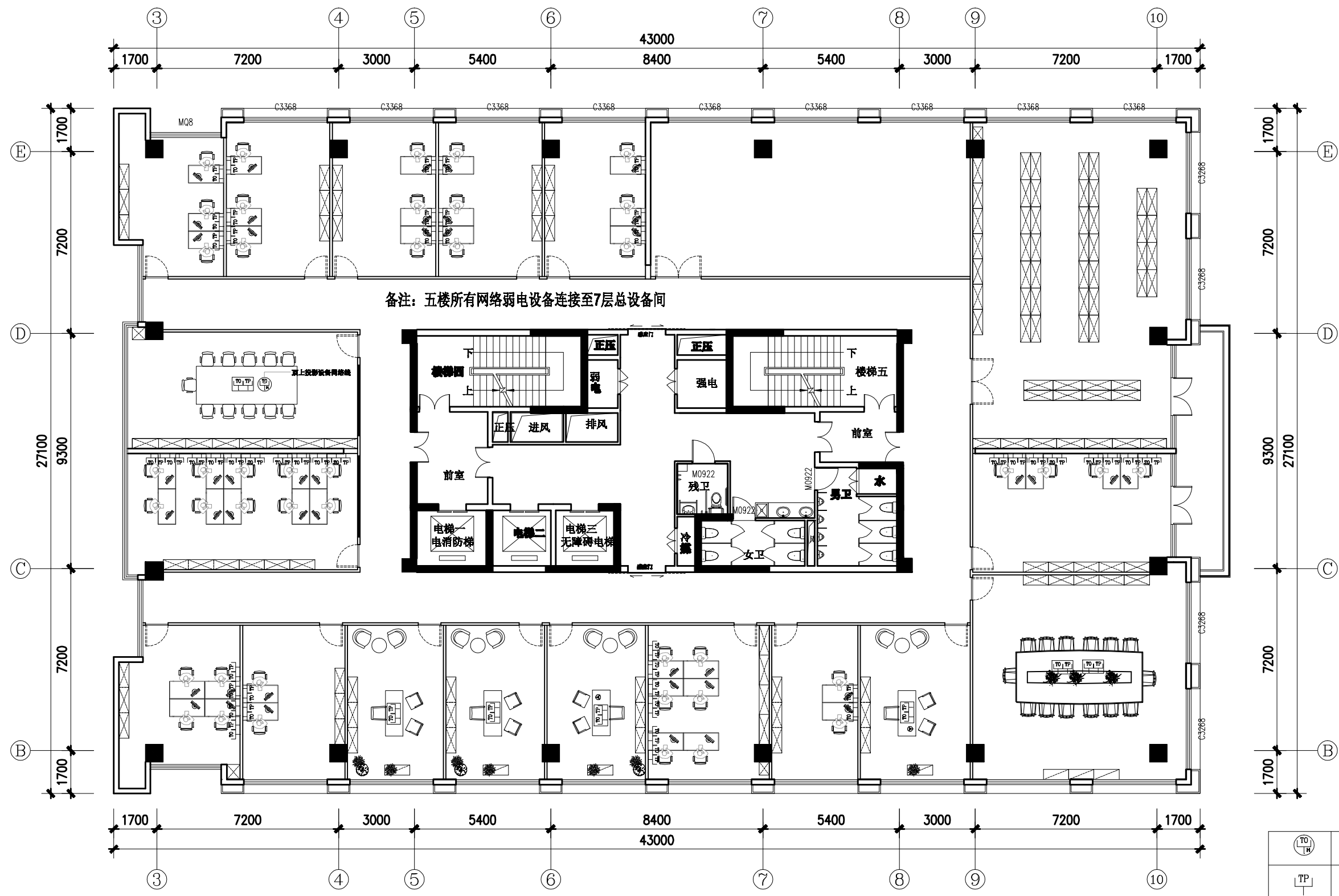


说明:
 除特别注明外,所有尺寸是以毫米为单位。
 图中所注尺寸为准,不应量度。
 最终尺寸需在现场校对准确。
 任何采用或复制此图纸内容,必需得到本公司同意。

设计:		编号	修改	日期	编号	修改	日期
审定:							
业主							
审定							

项目编号:	
项目名称:	
图纸名称:	插座布置图

图号: P-10
比例: 1:150
日期: 2019-05
制图:



备注：五楼所有网络弱电设备连接至7层总设备间

备注：五楼所有网络弱电设备连接至7层总设备间

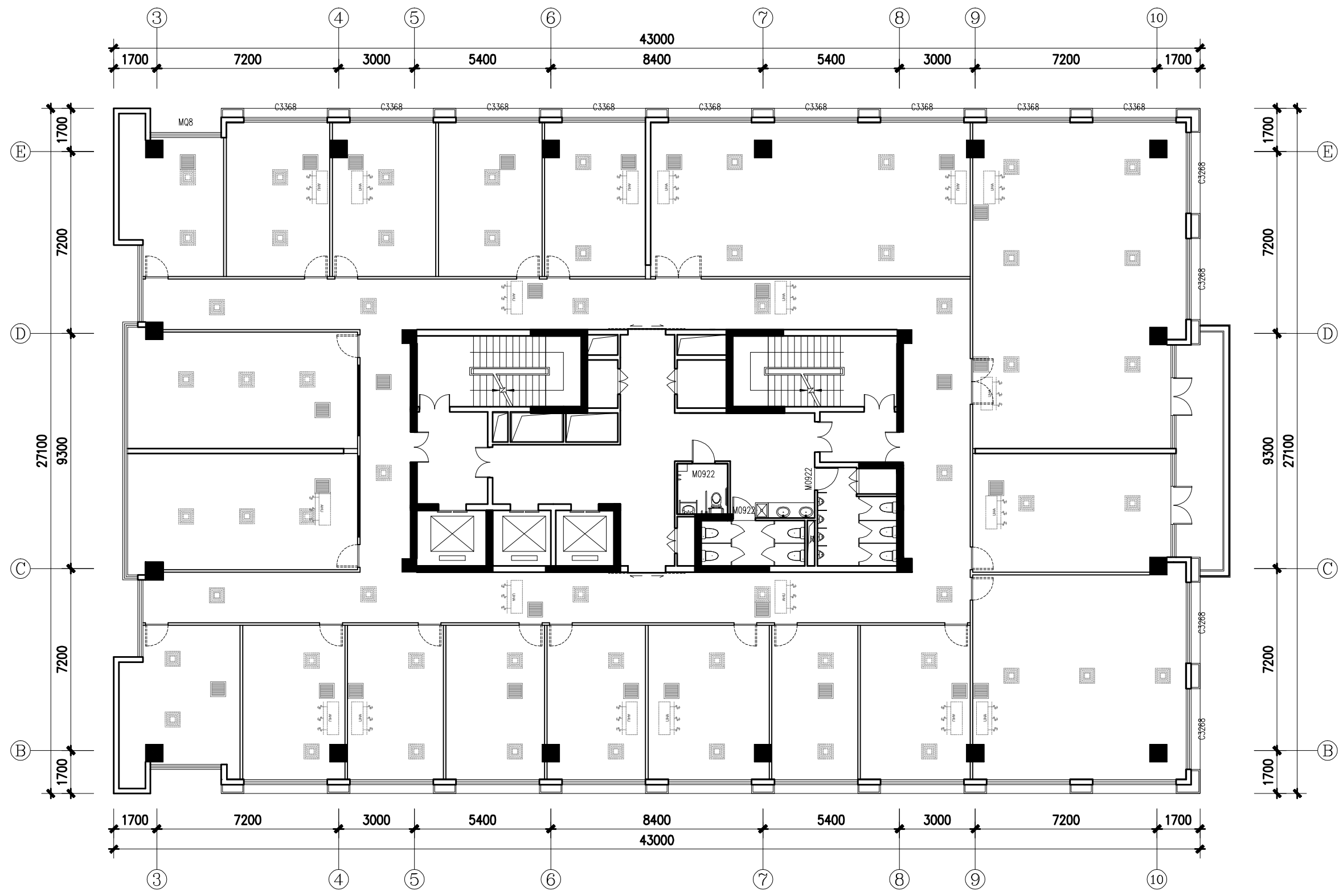
	高位网络线
	单口电话插座
	单口网络插座
	单口地插网络

说明：
除特别注明外，所有尺寸是以毫米为单位。
图中所注尺寸为准，不应量度。
最终尺寸需在现场校对准确。
任何采用或复制此图纸内容，必需得到本公司同意。

设计：		日期：		修改：		日期：	
审定：		日期：		修改：		日期：	
业主		日期：		修改：		日期：	
审定		日期：		修改：		日期：	

项目编号：
项目名称：
图纸名称：插座布置图

图号：P-11
比例：1:150
日期：2019-05
制图：



备注：现场空调主机已安装，管道连接到风口进房间，个别房间增加独立遥控控制，实际情况以现场勘查为准。
 图示为图纸风口位置标识，实际情况以现场勘查为准

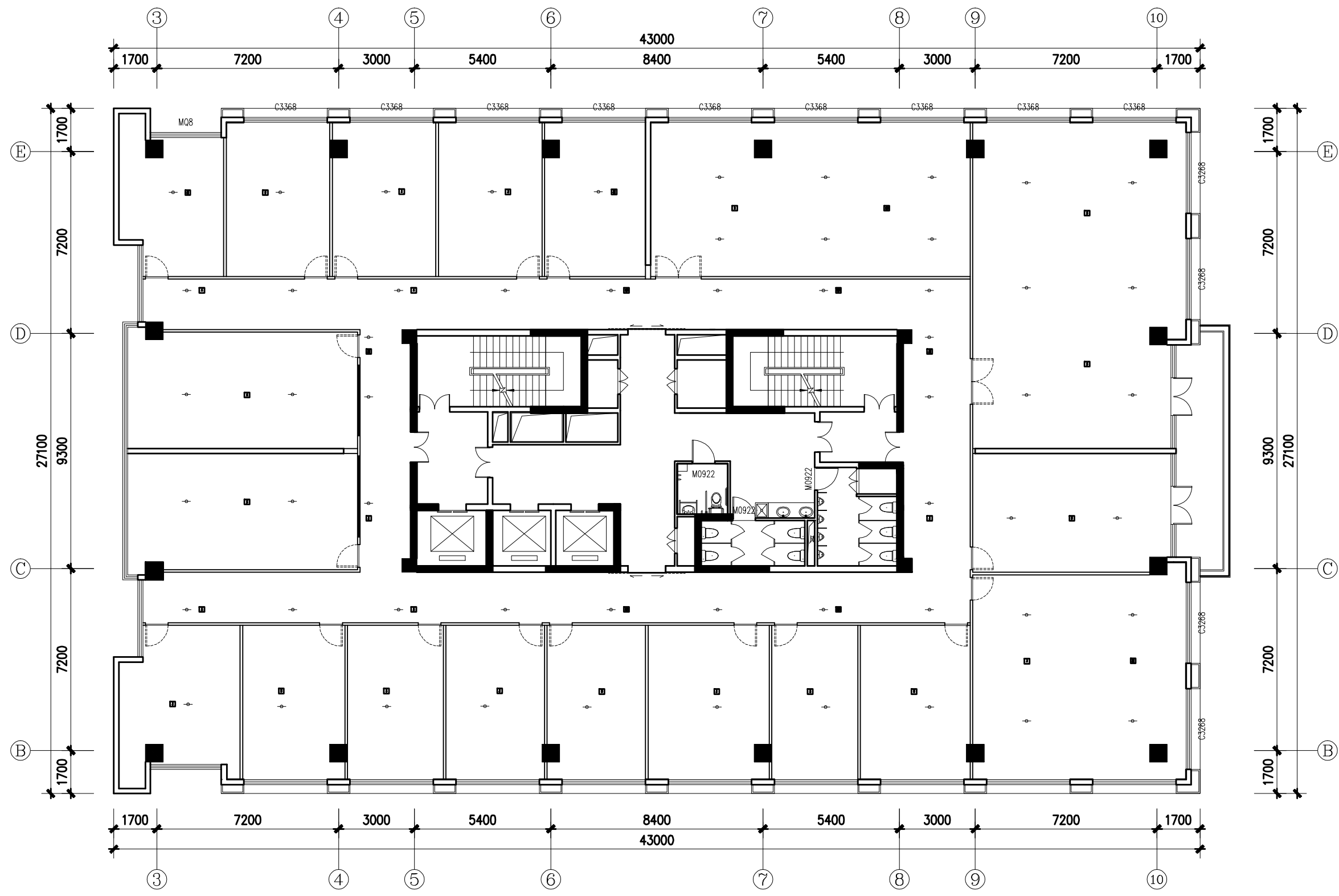
说明：
 除特别注明外，所有尺寸是以毫米为单位。
 图中所注尺寸为准，不应量度。
 最终尺寸需在现场校对准确。
 任何采用或复制此图纸内容，必需得到本公司同意。

设计：
 审定：
 业主
 审定

编号	修改	日期	编号	修改	日期

项目编号：
 项目名称：
 图纸名称： 空调风口布置图

图号： P-12
 比例： 1:150
 日期： 2019-05
 制图：



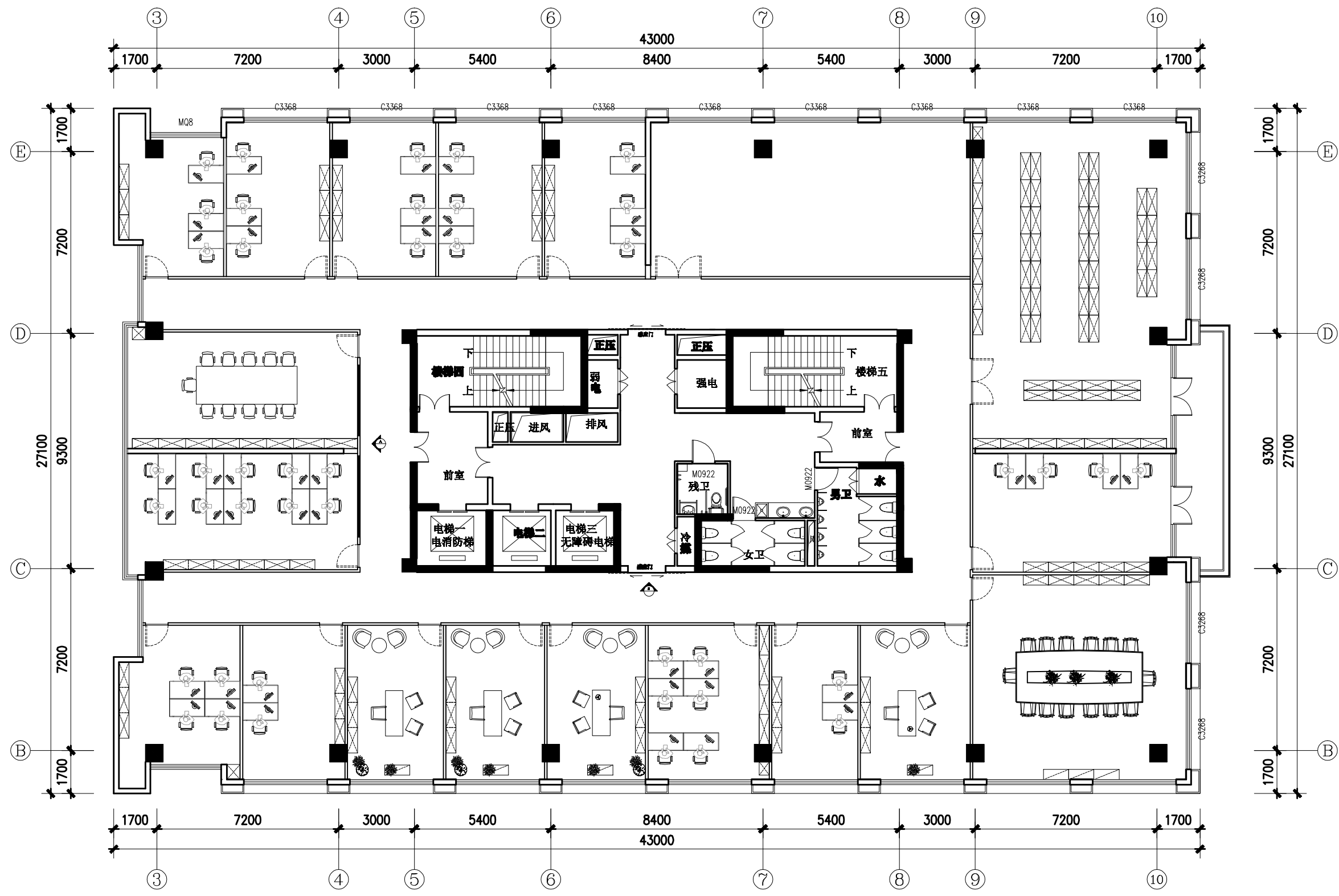
S	烟感器
●	消防喷淋

说明:
 除特别注明外,所有尺寸是以毫米为单位。
 图中所注尺寸为基准,不应量度。
 最终尺寸需在现场校对准确。
 任何采用或复制此图纸内容,必需得到本公司同意。

设计:		编号	修改	日期	编号	修改	日期
审定:							
业主							
审定							

项目编号:
 项目名称:
 图纸名称: 喷淋、烟感布置图

图号: P-13
 比例: 1:150
 日期: 2019-05
 制图:

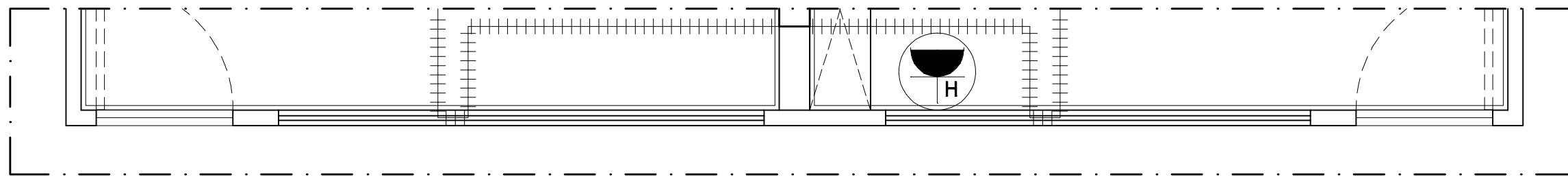


说明:
 除特别注明外,所有尺寸是以毫米为单位。
 图中所注尺寸为准,不应量度。
 最终尺寸需在现场校对准确。
 任何采用或复制此图纸内容,必需得到本公司同意。

设计:		编号	修改	日期	编号	修改	日期
审定:							
业主							
审定							

项目编号:	
项目名称:	
图纸名称:	立面索引图

图号: P-14
比例: 1:150
日期: 2019-05
制图:



木工板打底 黑钛不锈钢包边

10mm透明玻璃（单玻）

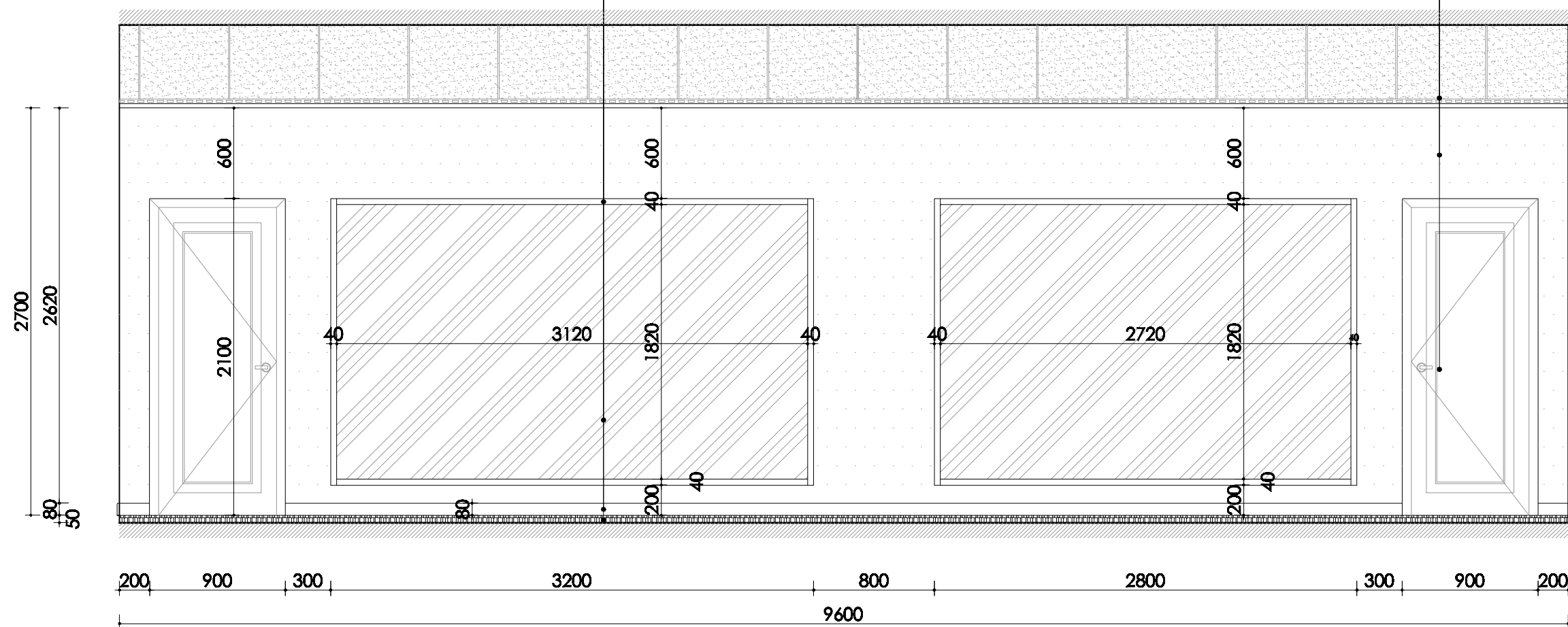
80mm实木复合踢脚线（颜色与门套一致）

地砖铺贴完成面

矿棉板吊顶层

腻子两遍 白色乳胶漆三遍

成品实木复合套装门

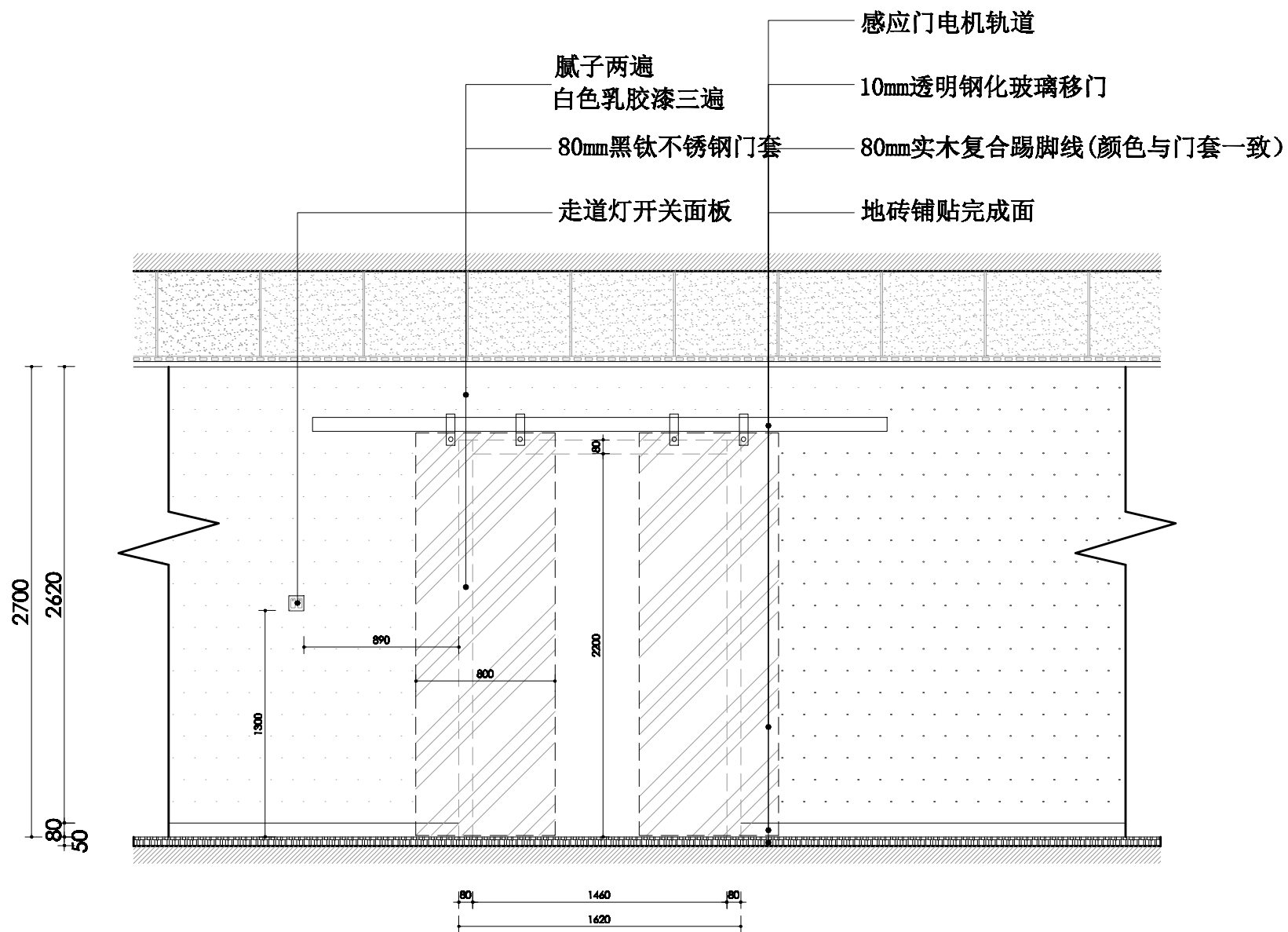
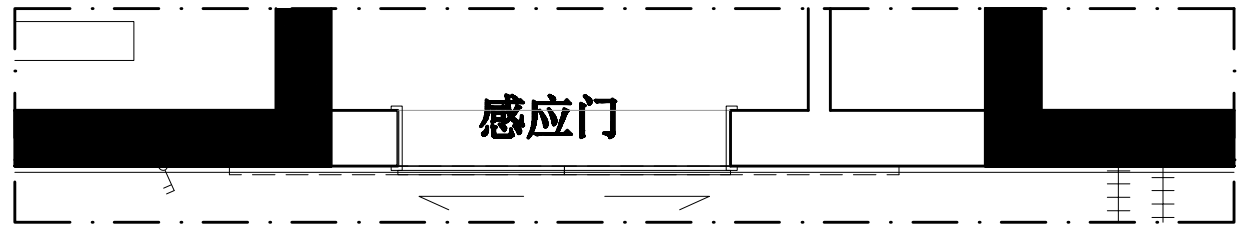


说明：
除特别注明外，所有尺寸是以毫米为单位。
图中所注尺寸为净尺寸，不应量度。
最终尺寸需在现场校对准确。
任何采用或复制此图纸内容，必需得到本公司同意。

设计：		编号	修改	日期	编号	修改	日期
审定：							
业主							
审定							

项目编号：
项目名称：
图纸名称：西走道立面A

图号：E-01
比例：1:30
日期：2019-05
制图：



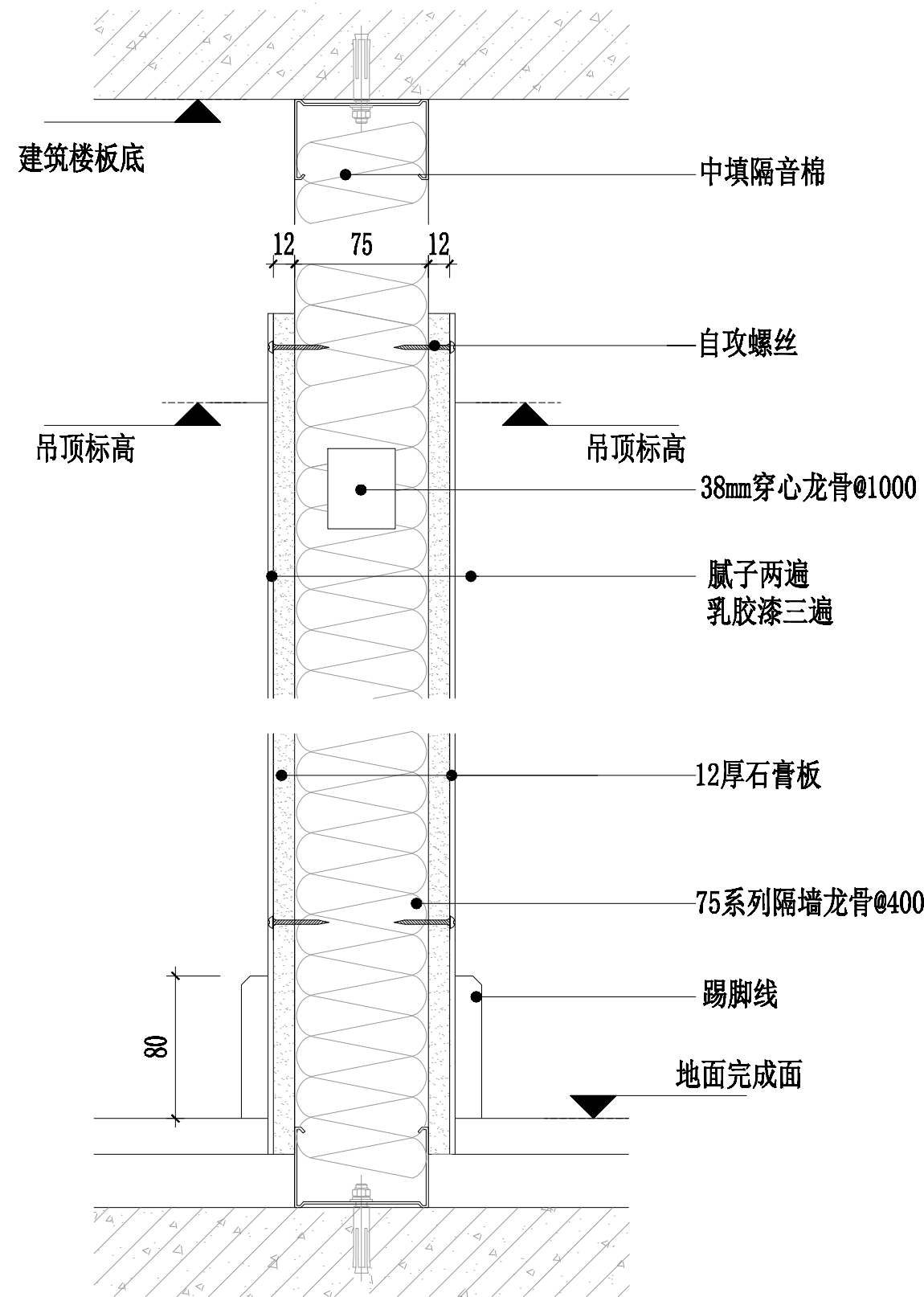
说明:
除特别注明外,所有尺寸是以毫米为单位.
图中所注尺寸为基准,不应量度.
最终尺寸需在现场校对准确.
任何采用或复制此图纸内容,必需得到本公司同意.

设计:
审定:
业主
审定

序号	修改	日期	序号	修改	日期

项目编号:
项目名称:
图纸名称: 南走道立面B

图号: E-02
比例: 1:30
日期: 2019-05
制图:

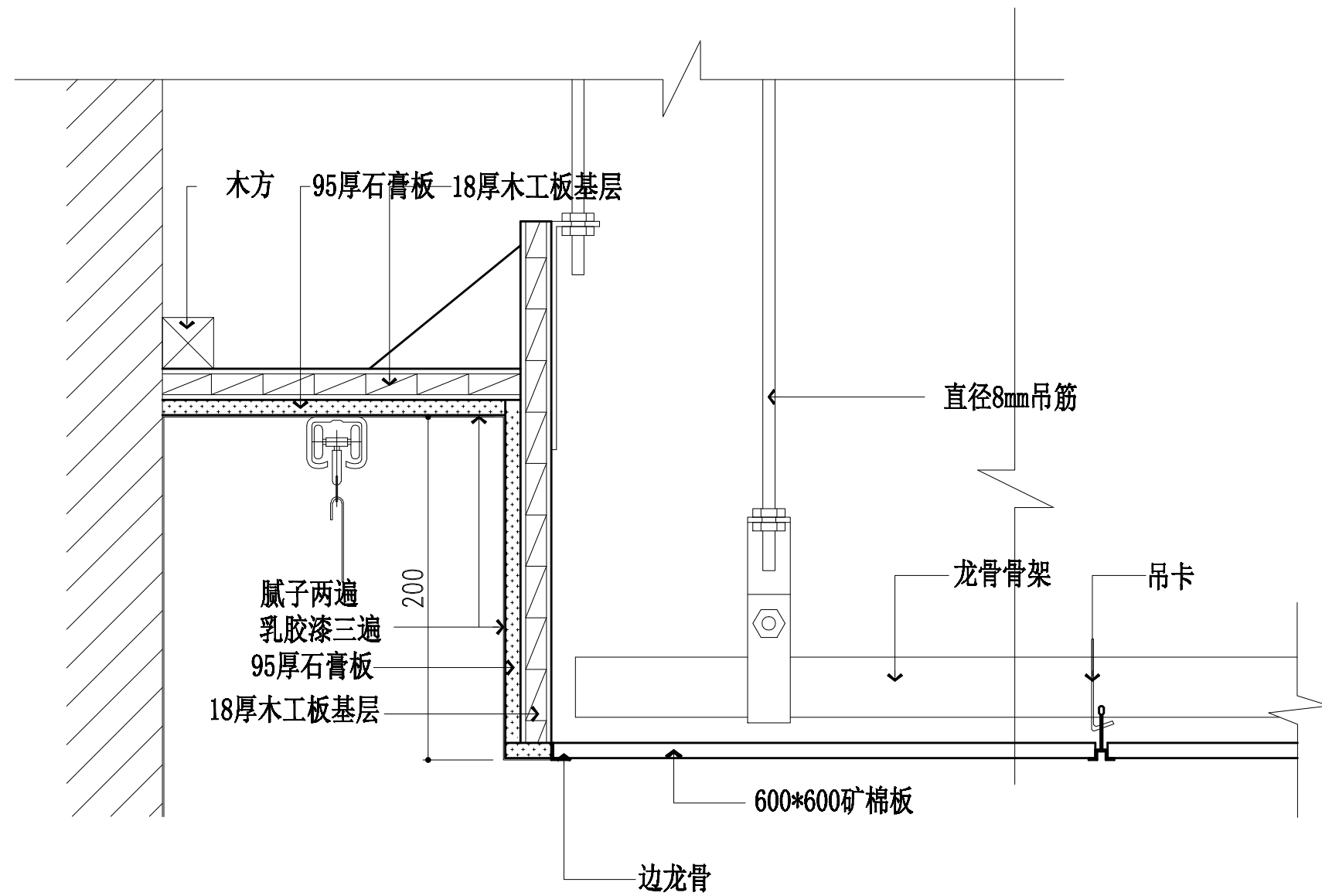


说明:
 除特别注明外,所有尺寸是以毫米为单位.
 图中所注尺寸为基准,不应量度.
 最终尺寸需在现场校对准确.
 任何采用或复制此图纸内容,必需得到本公司同意.

设计:		编号	修改	日期	编号	修改	日期
审定:							
业主							
审定							

项目编号:	
项目名称:	
图纸名称:	石膏板隔墙节点大样图

图号: D-01
比例: 1:3
日期: 2019-05
制图:



说明:
 除特别注明外,所有尺寸是以毫米为单位。
 图中所注尺寸为基准,不应量度。
 最终尺寸需在现场校对准确。
 任何采用或复制此图纸内容,必需得到本公司同意。

设计:		编号	修改	日期	编号	修改	日期
审定:							
业主							
审定							

项目编号:
 项目名称:
 图纸名称: 暗藏窗帘盒、矿棉板吊项节点大样图

图号: D-02
 比例: 1:3
 日期: 2019-05
 制图: