

南通大学青创园1号楼7层装修平面设计图

▪ 施工图设计图 ▪

| <u>Title</u> | <u>Dwg. No.</u> | <u>Page</u> | <u>Title</u> | <u>Dwg. No.</u> | <u>Page</u> | <u>Title</u> | <u>Dwg. No.</u> | <u>Page</u> |
|--------------|-----------------|-------------|--------------|-----------------|-------------|------------------|-----------------|-------------|
| 平面图纸 | | | 立面图纸 | | | 节点图纸 | | |
| 原始平面图 | P-01 | 001 | 处1办公室立面A | E-01 | 015 | 石膏板隔墙节点大样图 | D-01 | 024 |
| 平面布置图 | P-02 | 002 | 处1办公室立面B | E-02 | 016 | 暗藏窗帘盒、矿棉板吊顶节点大样图 | D-02 | 025 |
| 新建墙体图 | P-03 | 003 | 茶水区立面A | E-03 | 017 | | | |
| 拆除墙体图 | P-04 | 004 | 茶水区立面B | E-04 | 018 | | | |
| 平面尺寸图 | P-05 | 005 | 茶水区立面D | E-05 | 019 | | | |
| 地面布置图 | P-06 | 006 | 过道立面A | E-06 | 020 | | | |
| 顶面布置图 | P-07 | 007 | 处3办公室立面D | E-07 | 021 | | | |
| 灯具定位图 | P-08 | 008 | 处1办公室书柜尺寸图 | E-08 | 022 | | | |
| 开关布置图 | P-09 | 009 | 处3办公室书柜尺寸图 | E-09 | 023 | | | |
| 插座布置图 (强电) | P-10 | 010 | | | | | | |
| 插座布置图 (弱电) | P-11 | 011 | | | | | | |
| 空调风口布置图 | P-12 | 012 | | | | | | |
| 喷淋、烟感布置图 | P-13 | 013 | | | | | | |
| 立面索引图 | P-14 | 014 | | | | | | |



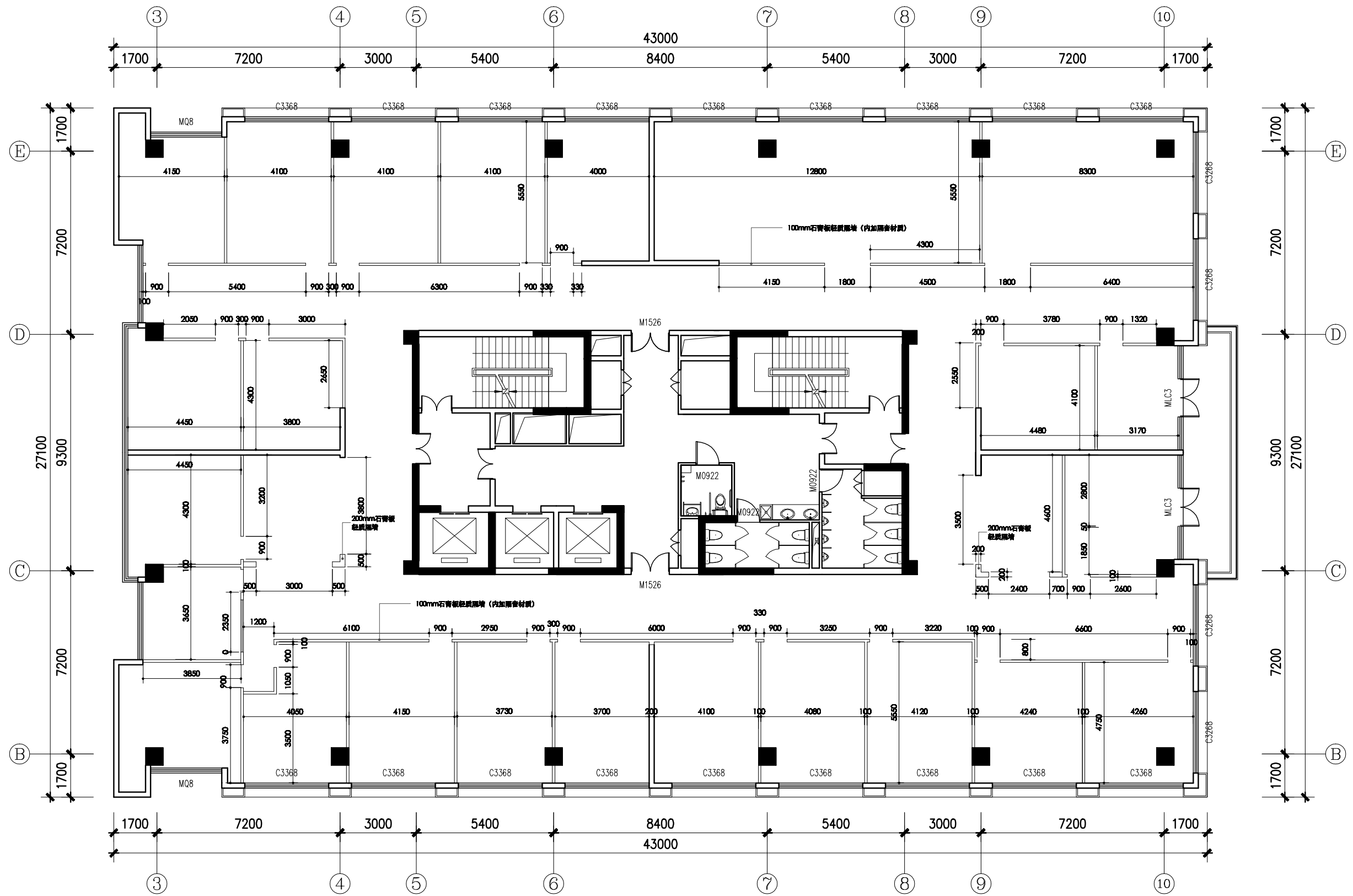
说明:
除特别注明外,所有尺寸是以毫米为单位。
图中所注尺寸为准,不应量度。
最终尺寸需在现场校对准确。
图纸内容版权均属设计装饰所有
任何采用或复制此图纸内容,必需得到本公司同意。

设计:
审定:
业主
审定

| 编号 | 修改 | 日期 | 编号 | 修改 | 日期 |
|----|----|----|----|----|----|
| | | | | | |
| | | | | | |
| | | | | | |

项目编号:
项目名称:
图纸名称: 平面布置图

图号: P-02
比例: 1:180
日期: 2019-04-20
制图:



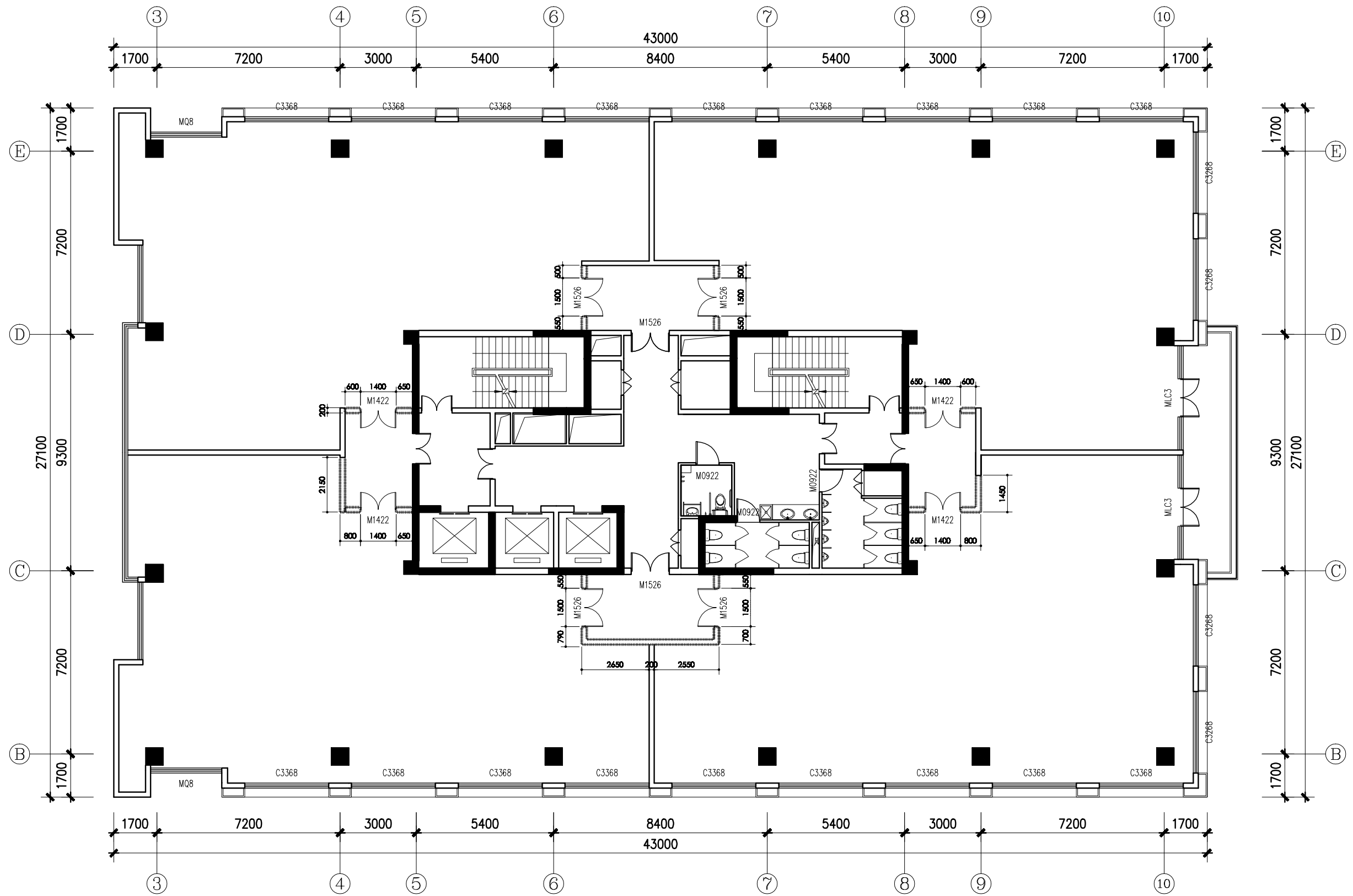
说明:
 除特别注明外,所有尺寸是以毫米为单位。
 图中所注尺寸为净尺寸,不应量度。
 最终尺寸需在现场校对准确。
 图纸内容版权均属于设计装饰所有。
 任何采用或复制此图纸内容,必需得到本公司同意。

设计:
 审定:
 业主
 审定

| 编号 | 修改 | 日期 | 编号 | 修改 | 日期 |
|----|----|----|----|----|----|
| | | | | | |
| | | | | | |
| | | | | | |

项目编号:
 项目名称:
 图纸名称: 新建墙体图

图号: P-03
 比例: 1:180
 日期: 2019-04-20
 制图:



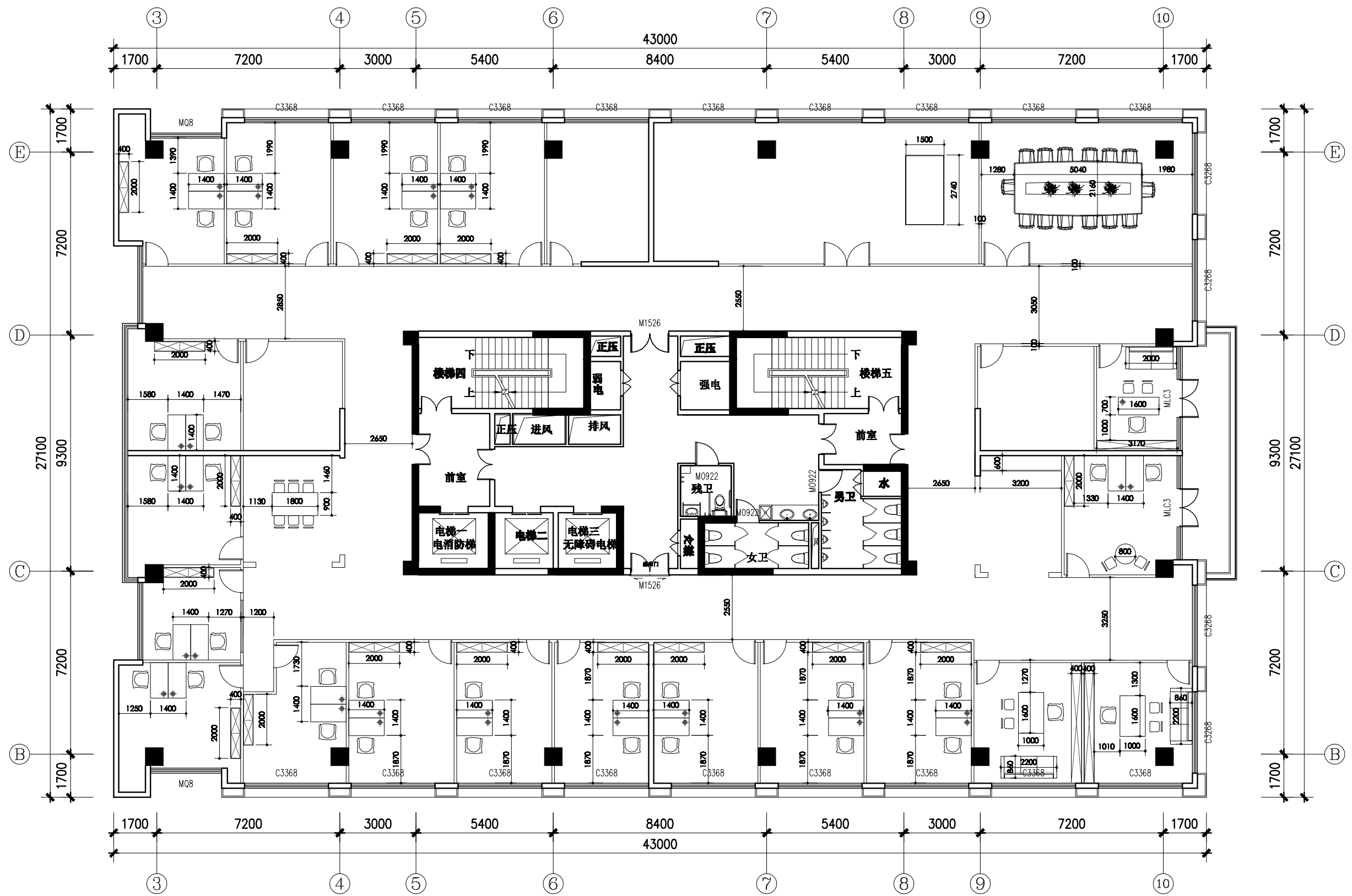
说明:
 除特别注明外,所有尺寸是以毫米为单位。
 图中所注尺寸为准,不应量度。
 最终尺寸需在现场校对准确。
 图纸内容版权均属设计装饰所有。
 任何采用或复制此图纸内容,必需得到本公司同意。

设计:
 审定:
 业主
 审定

| 编号 | 修改 | 日期 | 编号 | 修改 | 日期 |
|----|----|----|----|----|----|
| | | | | | |
| | | | | | |
| | | | | | |
| | | | | | |

项目编号:
 项目名称:
 图纸名称: 拆除墙体图

图号: P-04
 比例: 1:180
 日期: 2019-04-20
 制图:



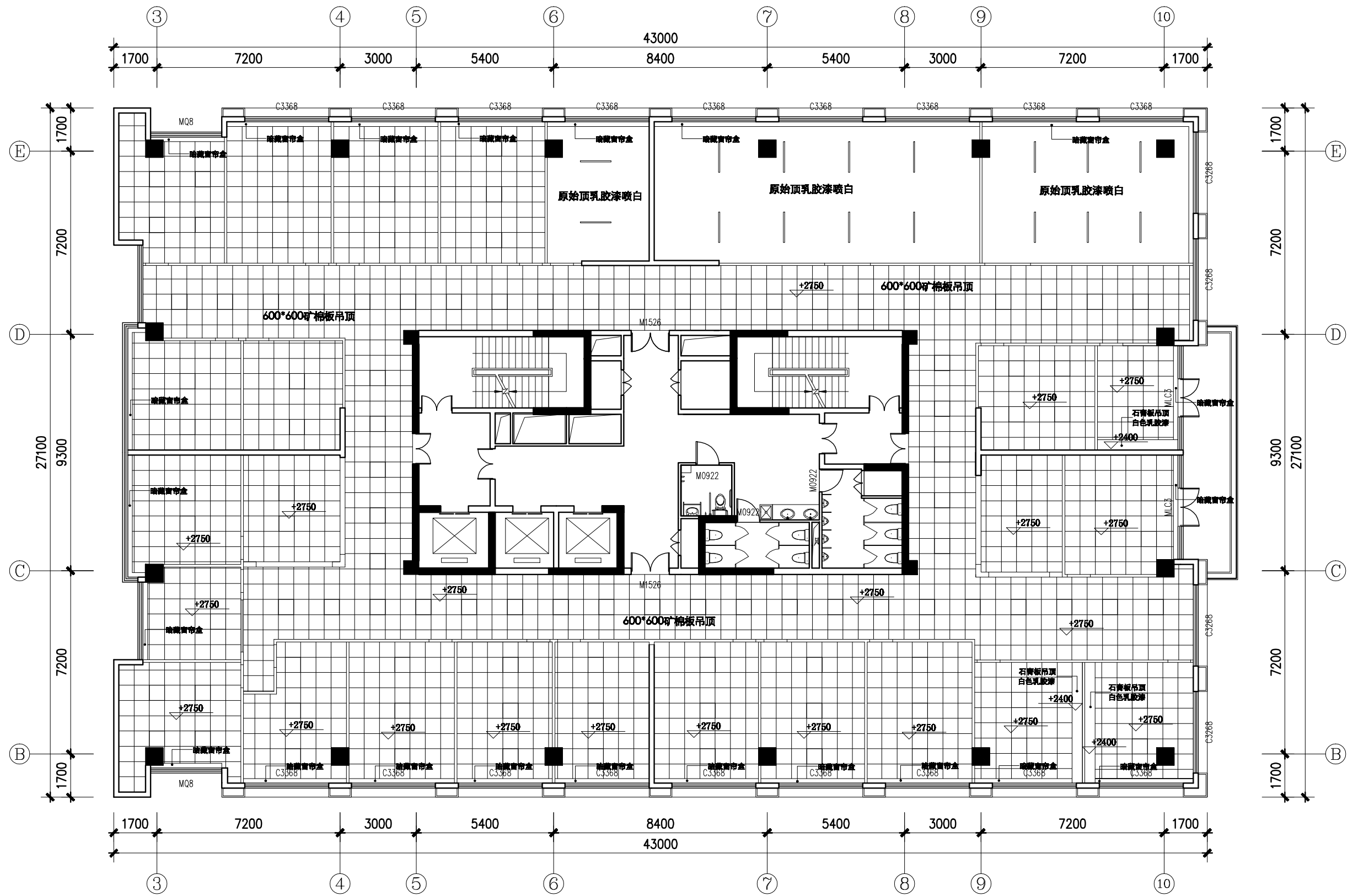
说明:
除特别注明外,所有尺寸是以毫米为单位。
图中所注尺寸为准,不应量度。
最终尺寸需在现场校对准确。
图纸内容版权均属设计装饰所有。
任何采用或复制此图纸内容,必需得到本公司同意。

设计:
审定:
业主
审定

| 编号 | 修改 | 日期 | 编号 | 修改 | 日期 |
|----|----|----|----|----|----|
| | | | | | |
| | | | | | |
| | | | | | |

项目编号:
项目名称:
图纸名称: 平面尺寸图

图号: P-05
比例: 1:180
日期: 2019-04-20
制图:



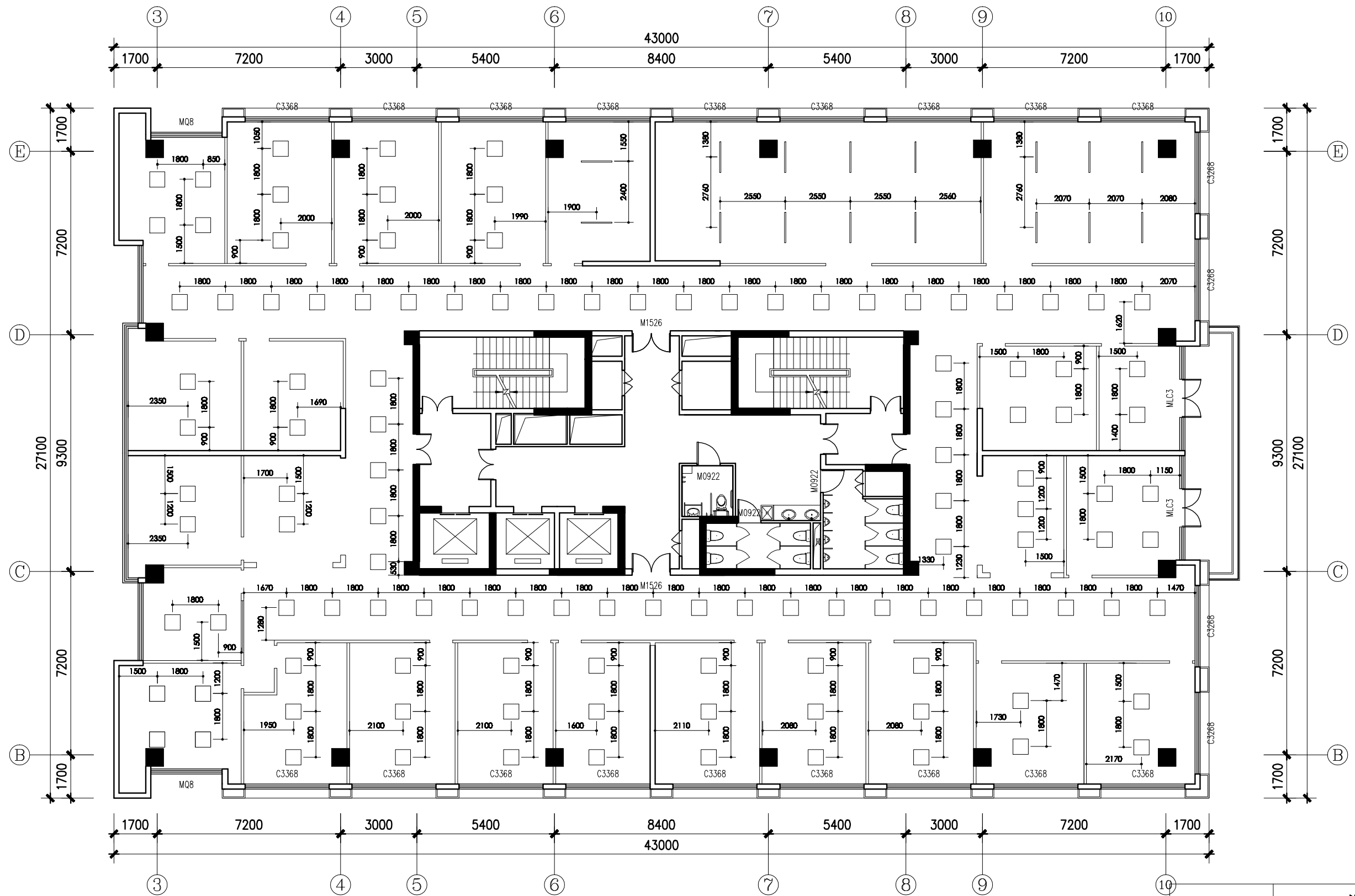
说明:
除特别注明外,所有尺寸是以毫米为单位。
图中所注尺寸为准,不应量度。
最终尺寸需在现场校对准确。
图纸内容版权均属设计装饰所有。
任何采用或复制此图纸内容,必需得到本公司同意。

设计:
审定:
业主
审定

| 编号 | 修改 | 日期 | 编号 | 修改 | 日期 |
|----|----|----|----|----|----|
| | | | | | |
| | | | | | |
| | | | | | |

项目编号:
项目名称:
图纸名称: 顶面布置图

图号: P-07
比例: 1:180
日期: 2019-04-20
制图:

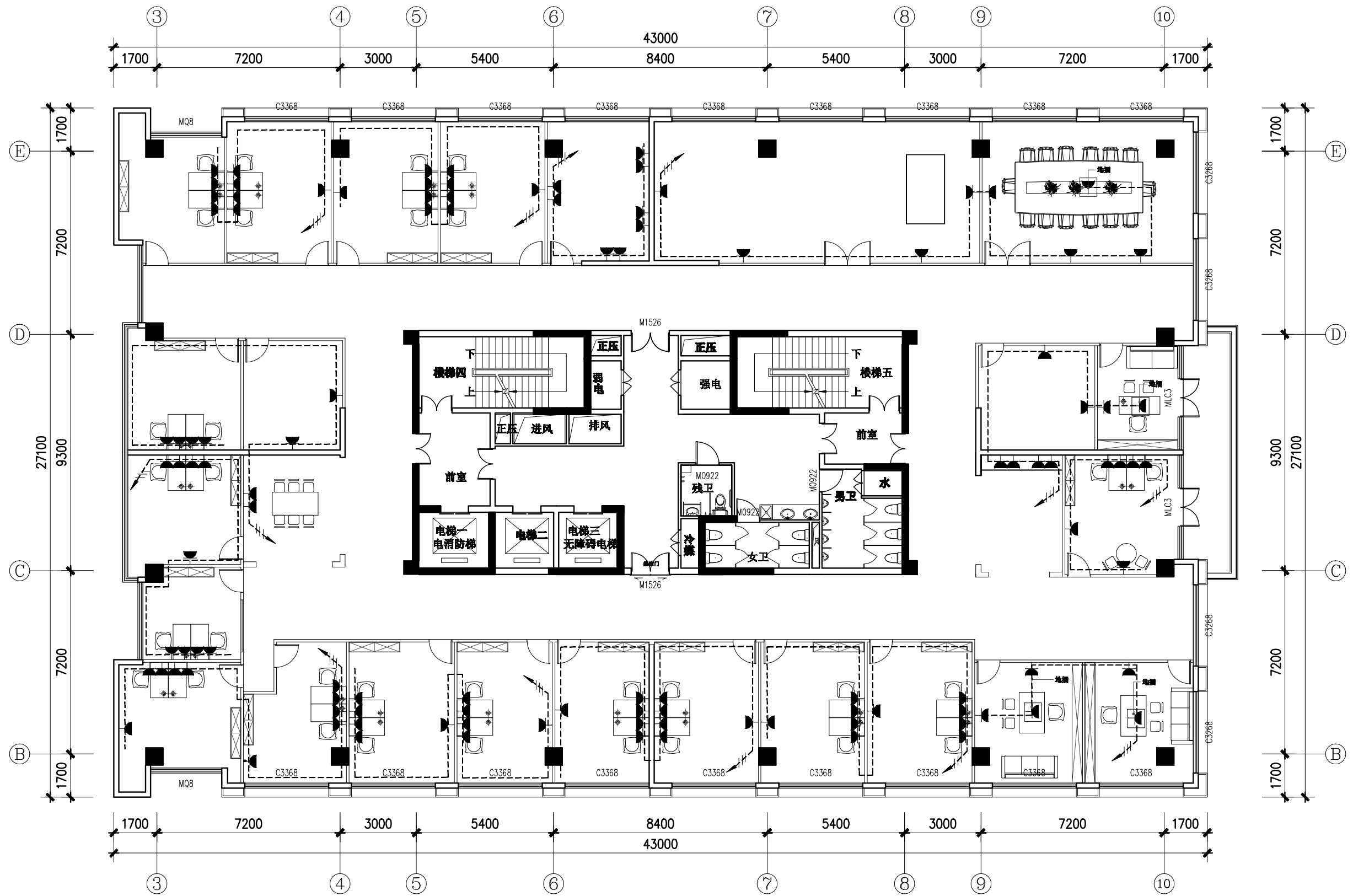


| | |
|--|-----------------|
| | 1200MM单管日光灯 (罩) |
| | 600*600光管盘 |

说明:
除特别注明外,所有尺寸是以毫米为单位。
图中所注尺寸为基准,不应量度。
最终尺寸需在现场校对准确。
图纸内容版权均属设计装饰所有
任何采用或复制此图纸内容,必需得到本公司同意。

| | | | | | | | |
|----------|--|----|----|----|----|----|----|
| 设计: | | 编号 | 修改 | 日期 | 编号 | 修改 | 日期 |
| 审定: | | | | | | | |
| 业主 审定 | | | | | | | |

| | | |
|-------------|--|----------------|
| 项目编号: | | 图号: P-08 |
| 项目名称: | | 比例: 1:180 |
| 图纸名称: 灯具定位图 | | 日期: 2019-04-20 |
| | | 制图: |



| | |
|--|------|
| | 五孔插座 |
| | 五孔地插 |

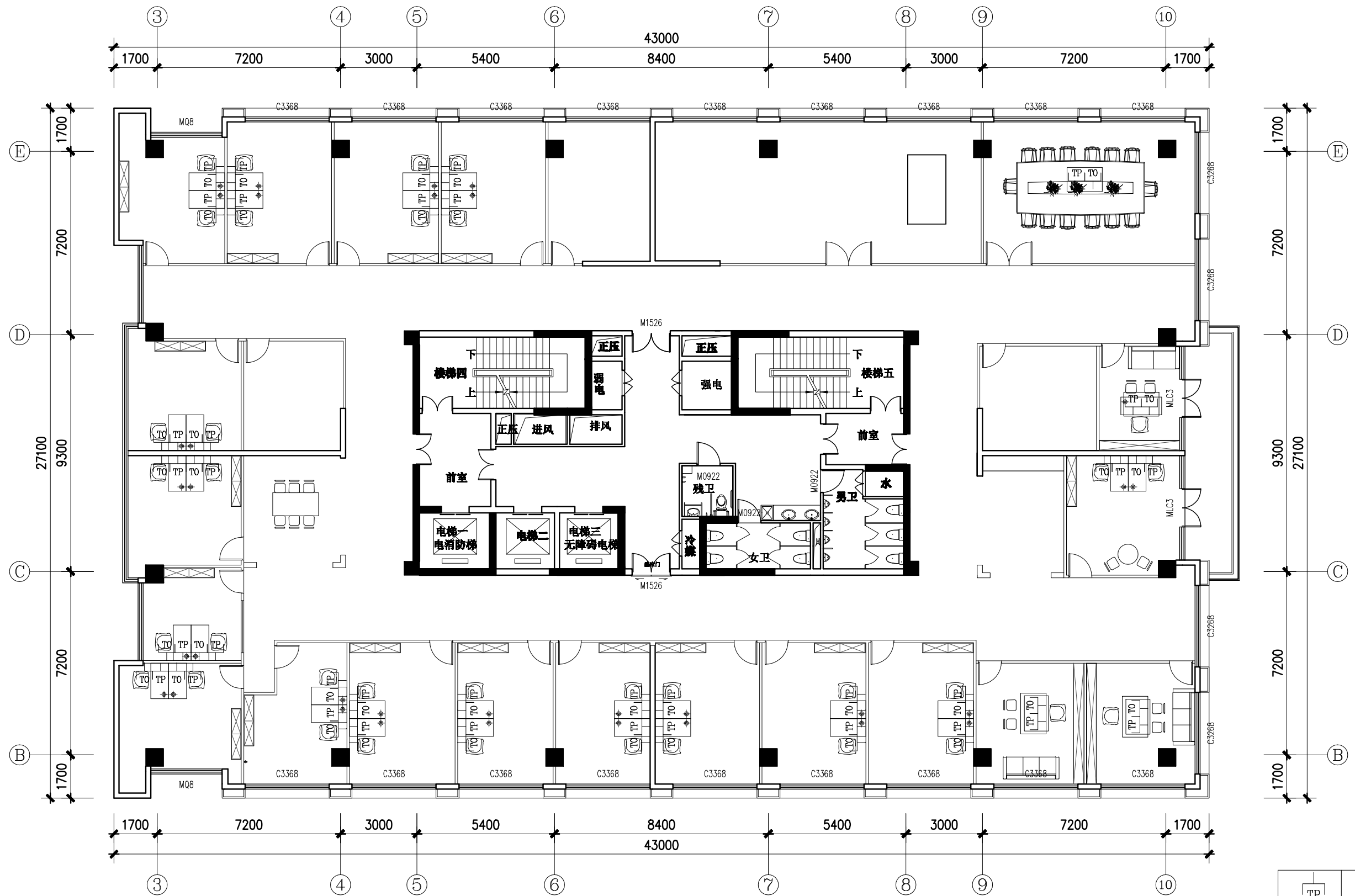
说明:
除特别注明外,所有尺寸是以毫米为单位。
图中所注尺寸为准,不应量度。
最终尺寸需在现场校对准确。
图纸内容版权均属设计装饰所有。
任何采用或复制此图纸内容,必需得到本公司同意。

设计:
审定:
业主
审定

| 编号 | 修改 | 日期 | 编号 | 修改 | 日期 |
|----|----|----|----|----|----|
| | | | | | |
| | | | | | |
| | | | | | |

项目编号:
项目名称:
图纸名称: 插座布置图

图号: P-10
比例: 1:180
日期: 2019-04-20
制图:



| | |
|--|--------|
| | 单口电话插座 |
| | 单口网络插座 |
| | 单口地插网络 |

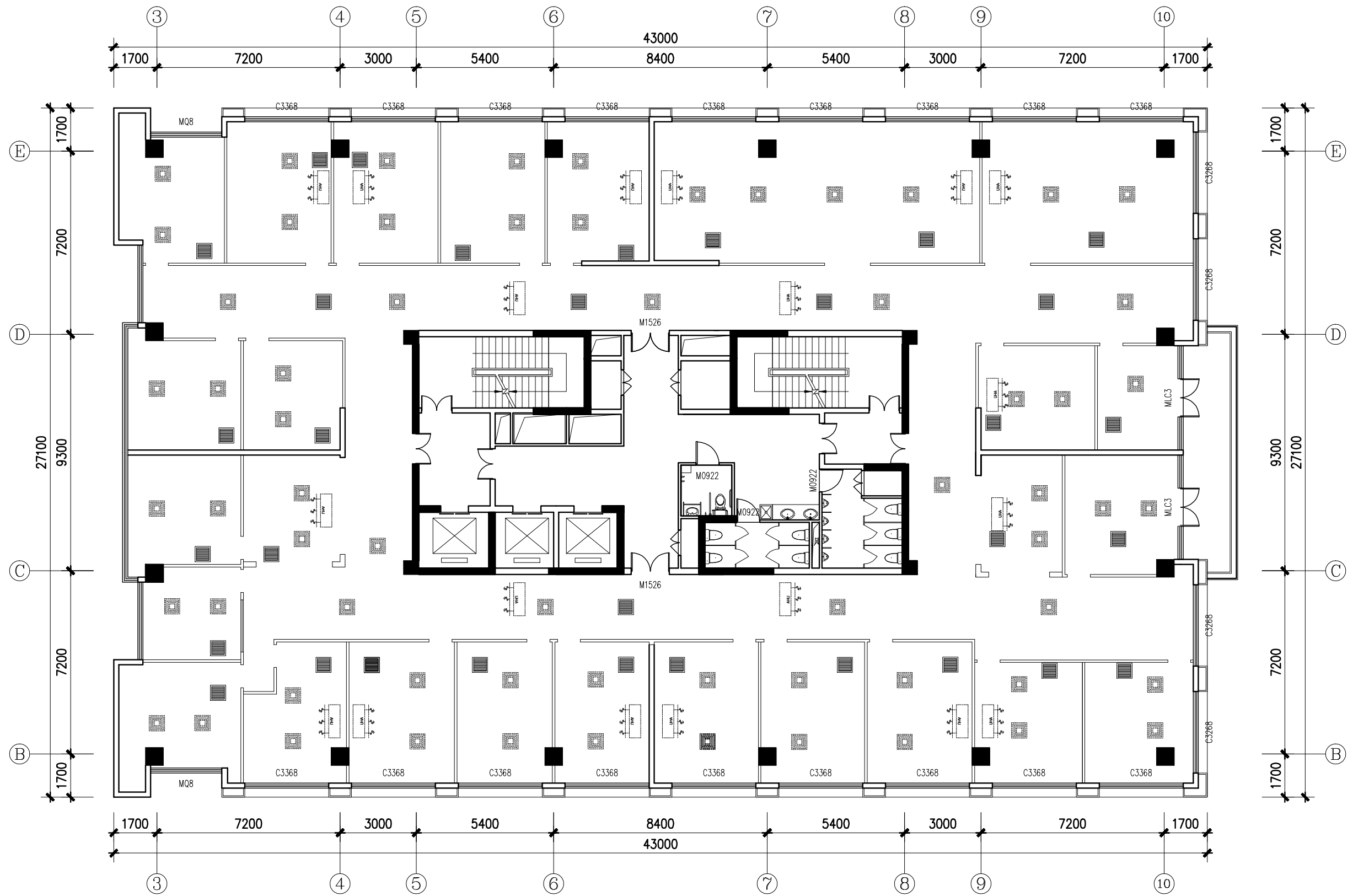
说明:
除特别注明外,所有尺寸是以毫米为单位。
图中所注尺寸为准,不应量度。
最终尺寸需在现场校对准确。
图纸内容版权均属设计装饰所有
任何采用或复制此图纸内容,必需得到本公司同意。

设计:
审定:
业主
审定

| 编号 | 修改 | 日期 | 编号 | 修改 | 日期 |
|----|----|----|----|----|----|
| | | | | | |
| | | | | | |
| | | | | | |

项目编号:
项目名称:
图纸名称: 插座布置图

图号: P-11
比例: 1:180
日期: 2019-04-20
制图:



备注：现场空调主机已安装，管道连接到风口进房间，个别房间增加独立遥控控制，实际情况以现场勘查为准。
图示为图纸风口位置标识，实际情况以现场勘查为准

说明：
除特别注明外，所有尺寸是以毫米为单位。
图中所注尺寸为准，不应量度。
最终尺寸需在现场校对准确。
图纸内容版权均属设计装饰所有
任何采用或复制此图纸内容，必需得到本公司同意。

设计：
审定：
业主
审定

| 编号 | 修改 | 日期 | 编号 | 修改 | 日期 |
|----|----|----|----|----|----|
| | | | | | |
| | | | | | |
| | | | | | |

项目编号：
项目名称：
图纸名称： 空调风口布置图

图号： P-12
比例： 1:180
日期： 2019-04-20
制图：



说明:
除特别注明外,所有尺寸是以毫米为单位。
图中所注尺寸为准,不应量度。
最终尺寸需在现场校对准确。
图纸内容版权均属设计装饰所有
任何采用或复制此图纸内容,必需得到本公司同意。

设计:
审定:
业主
审定

| 编号 | 修改 | 日期 | 编号 | 修改 | 日期 |
|----|----|----|----|----|----|
| | | | | | |
| | | | | | |
| | | | | | |
| | | | | | |

项目编号:
项目名称:
图纸名称: 喷淋、烟感布置图

图号: P-13
比例: 1:180
日期: 2019-04-20
制图:



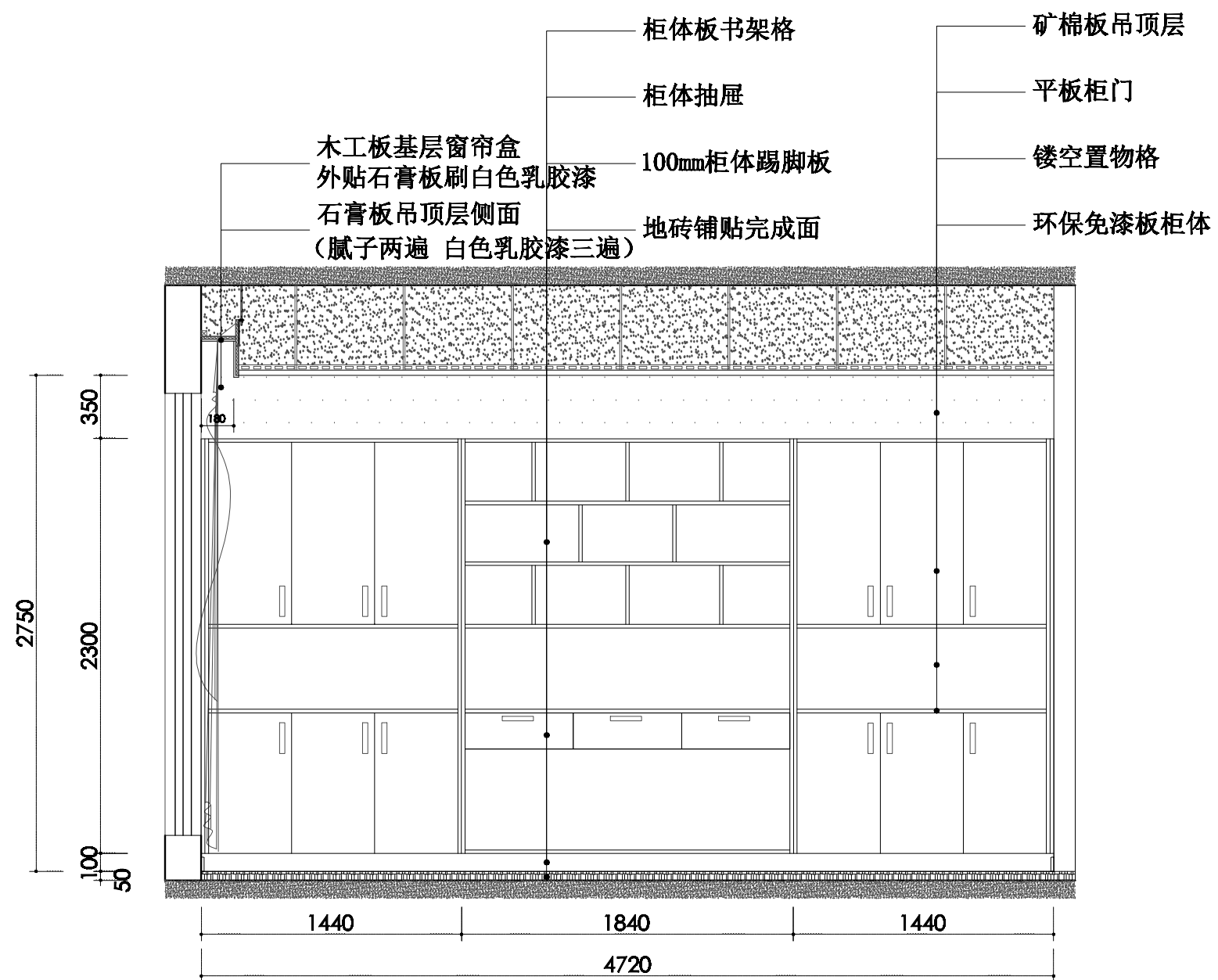
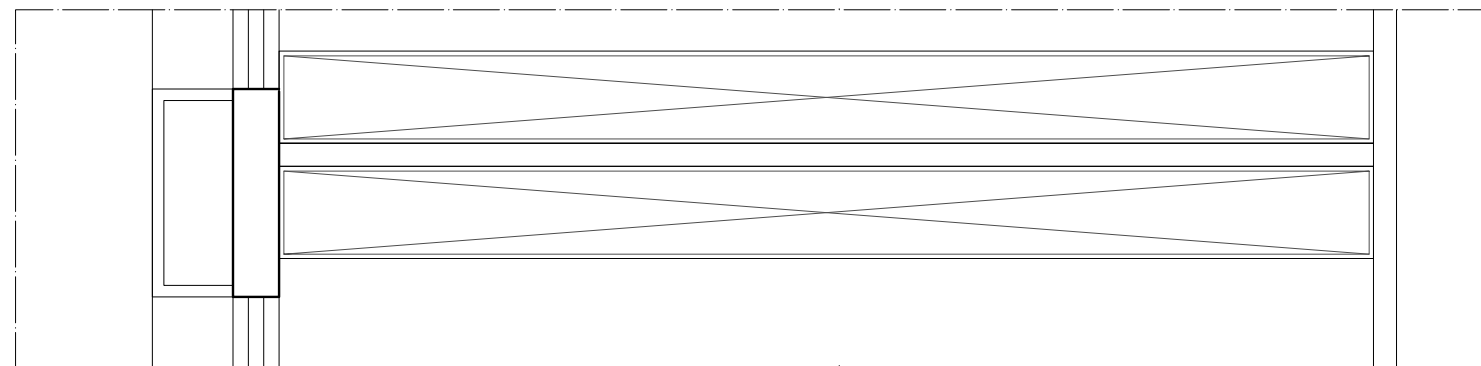
说明:
除特别注明外,所有尺寸是以毫米为单位。
图中所注尺寸为准,不应量度。
最终尺寸需在现场校对准确。
图纸内容版权均属设计装饰所有
任何采用或复制此图纸内容,必需得到本公司同意。

设计:
审定:
业主
审定

| 编号 | 修改 | 日期 | 编号 | 修改 | 日期 |
|----|----|----|----|----|----|
| | | | | | |
| | | | | | |
| | | | | | |

项目编号:
项目名称:
图纸名称: 立面索引图

图号: P-14
比例: 1:180
日期: 2019-04-20
制图:



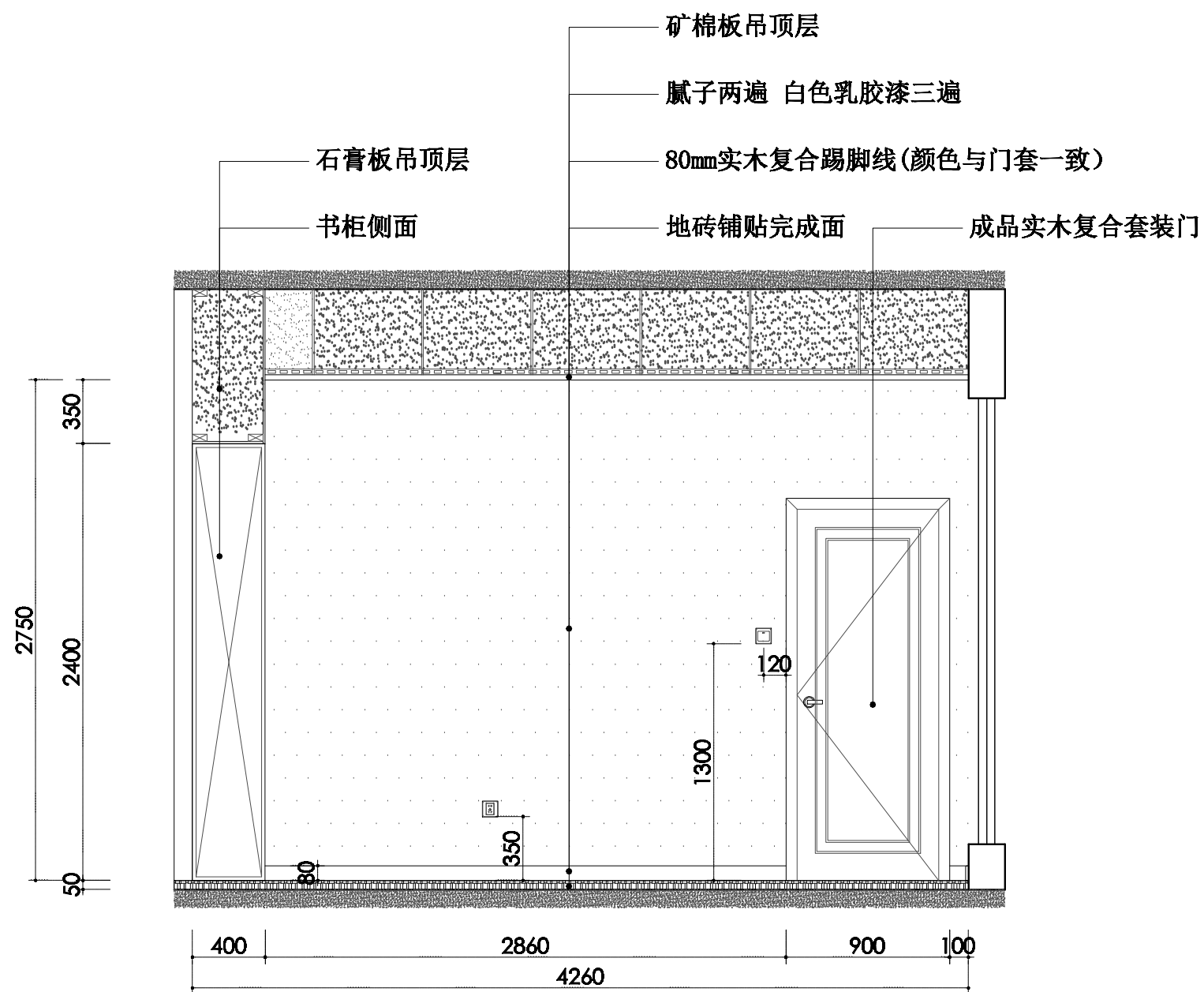
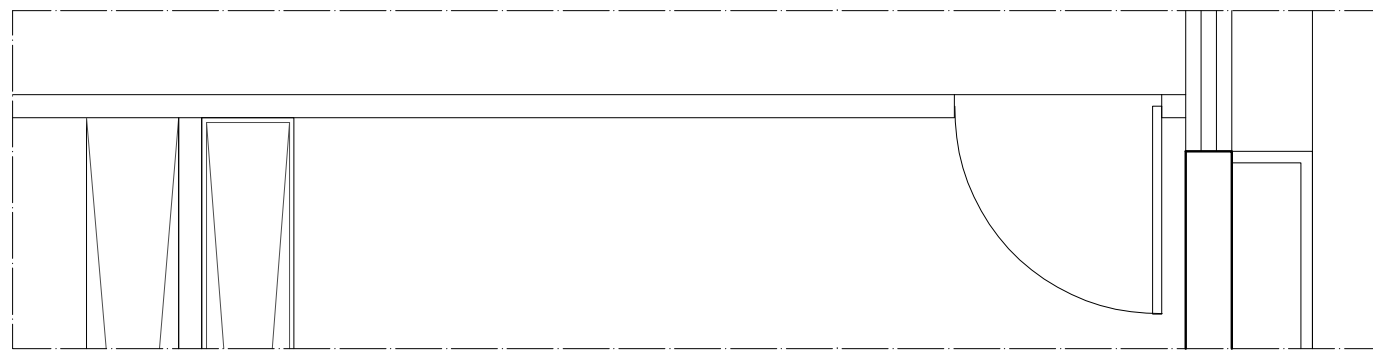
说明:
 除特别注明外,所有尺寸是以毫米为单位。
 图中所注尺寸为准,不应量度。
 最终尺寸需在现场校对准确。
 图纸内容版权均属设计装饰所有。
 任何采用或复制此图纸内容,必需得到本公司同意。

设计:
 审定:
 业主
 审定

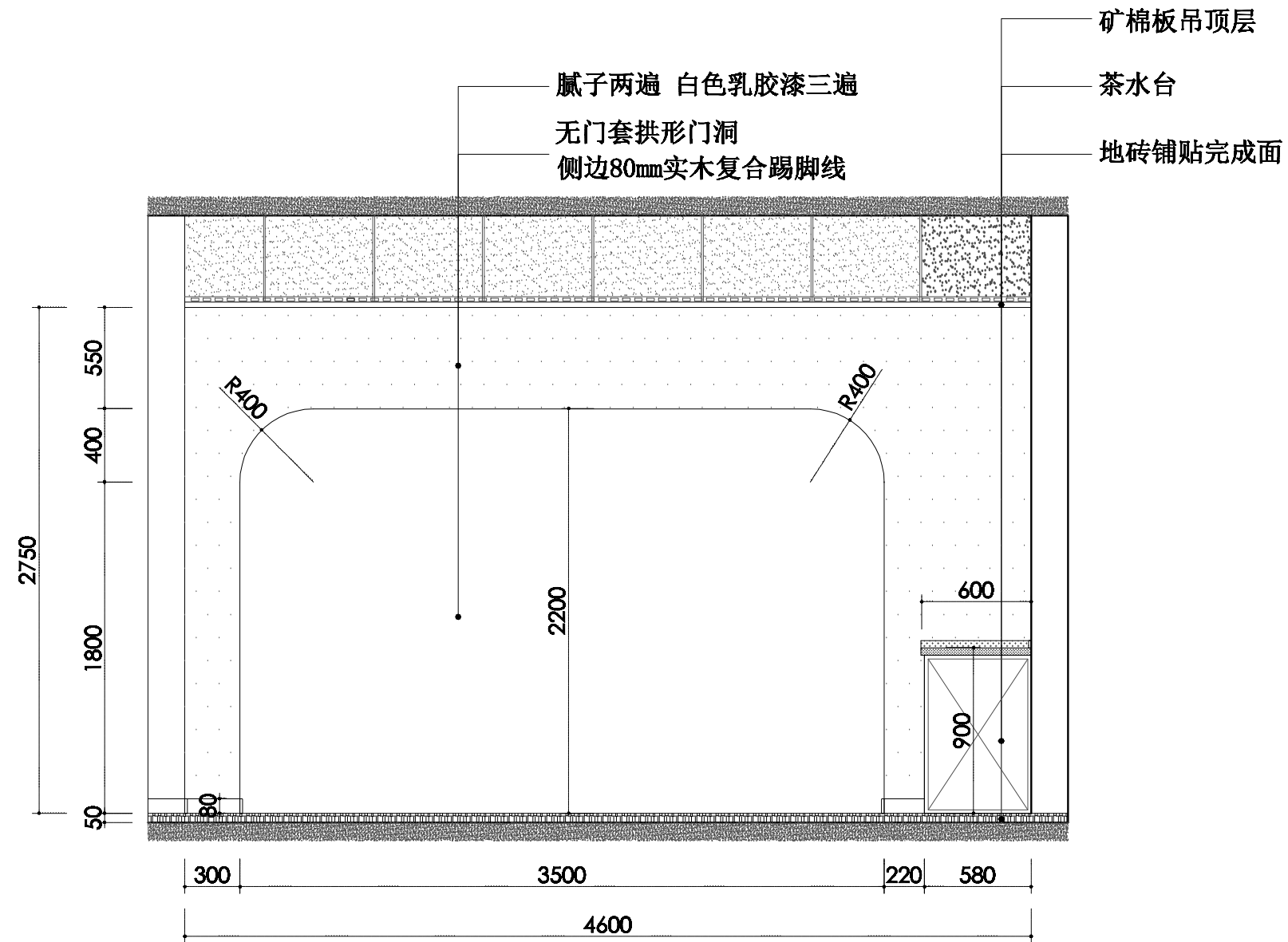
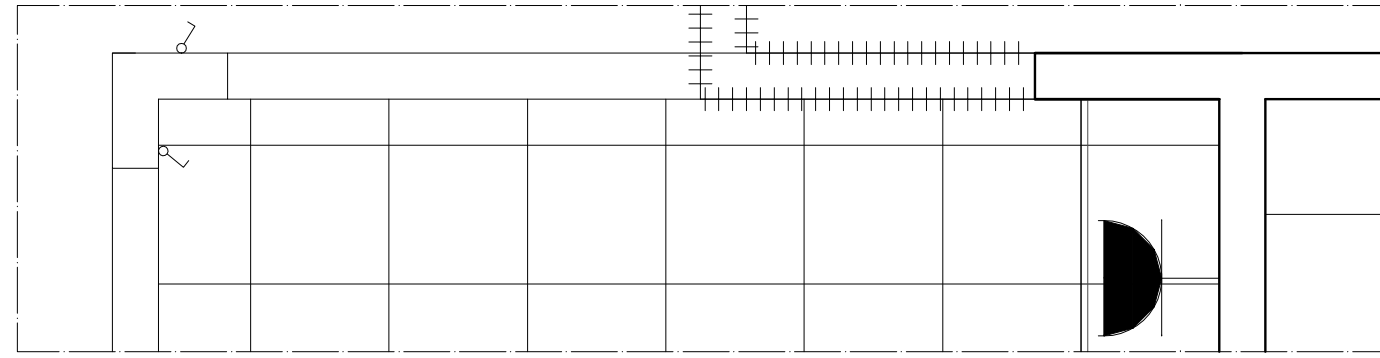
| 编号 | 修改 | 日期 | 编号 | 修改 | 日期 |
|----|----|----|----|----|----|
| | | | | | |
| | | | | | |
| | | | | | |

项目编号:
 项目名称:
 图纸名称: 处1办公室立面A

图号: E-01
 比例: 1:30
 日期: 2019-04-20
 制图:



| | | | | | | | | | | |
|---|-----|--|----|----|----|----|----|----|----------------|----------|
| 说明: 除特别注明外,所有尺寸是以毫米为单位。 图中所注尺寸为准,不应量度。 最终尺寸需在现场校对准确。 图纸内容版权均属设计装饰所有。 任何采用或复制此图纸内容,必需得到本公司同意。 | 设计: | | 编号 | 修改 | 日期 | 编号 | 修改 | 日期 | 项目编号: | 图号: E-02 |
| | 审定: | | | | | | | | 项目名称: | 比例: 1:30 |
| | 业主 | | | | | | | | 日期: 2019-04-20 | 制图: |
| | 审定 | | | | | | | | 图纸名称: 处1办公室立面B | |



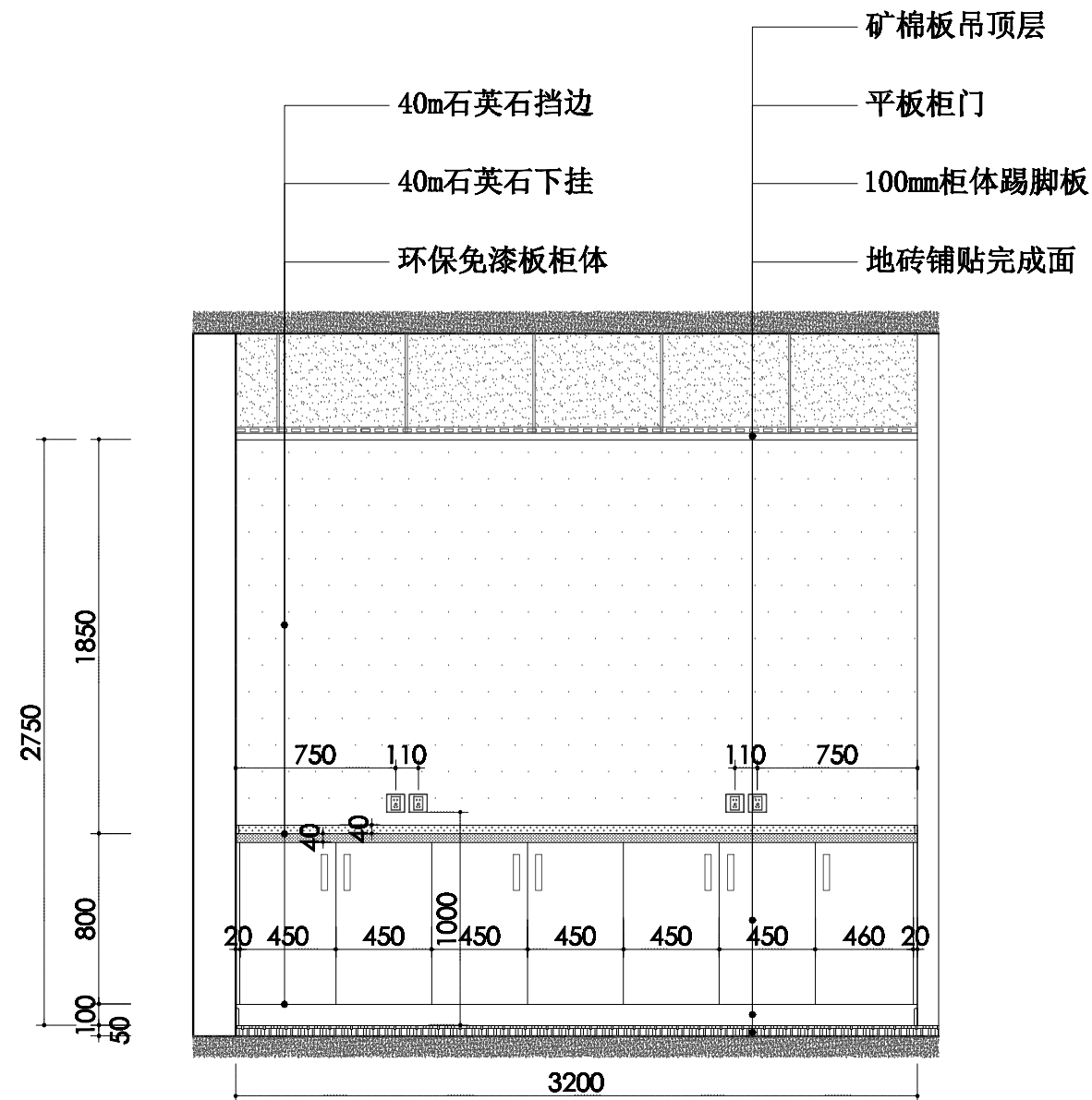
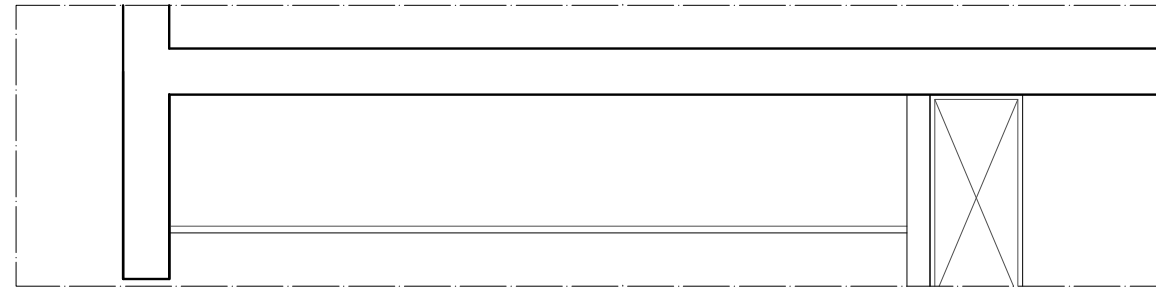
说明：
 除特别注明外，所有尺寸是以毫米为单位。
 图中所注尺寸为准，不应量度。
 最终尺寸需在现场校对准确。
 图纸内容版权均属设计装饰所有。
 任何采用或复制此图纸内容，必需得到本公司同意。

设计：
 审定：
 业主
 审定

| 编号 | 修改 | 日期 | 编号 | 修改 | 日期 |
|----|----|----|----|----|----|
| | | | | | |
| | | | | | |
| | | | | | |
| | | | | | |

项目编号：
 项目名称：
 图纸名称：茶水区立面A

图号：E-03
 比例：1:30
 日期：2019-04-20
 制图：



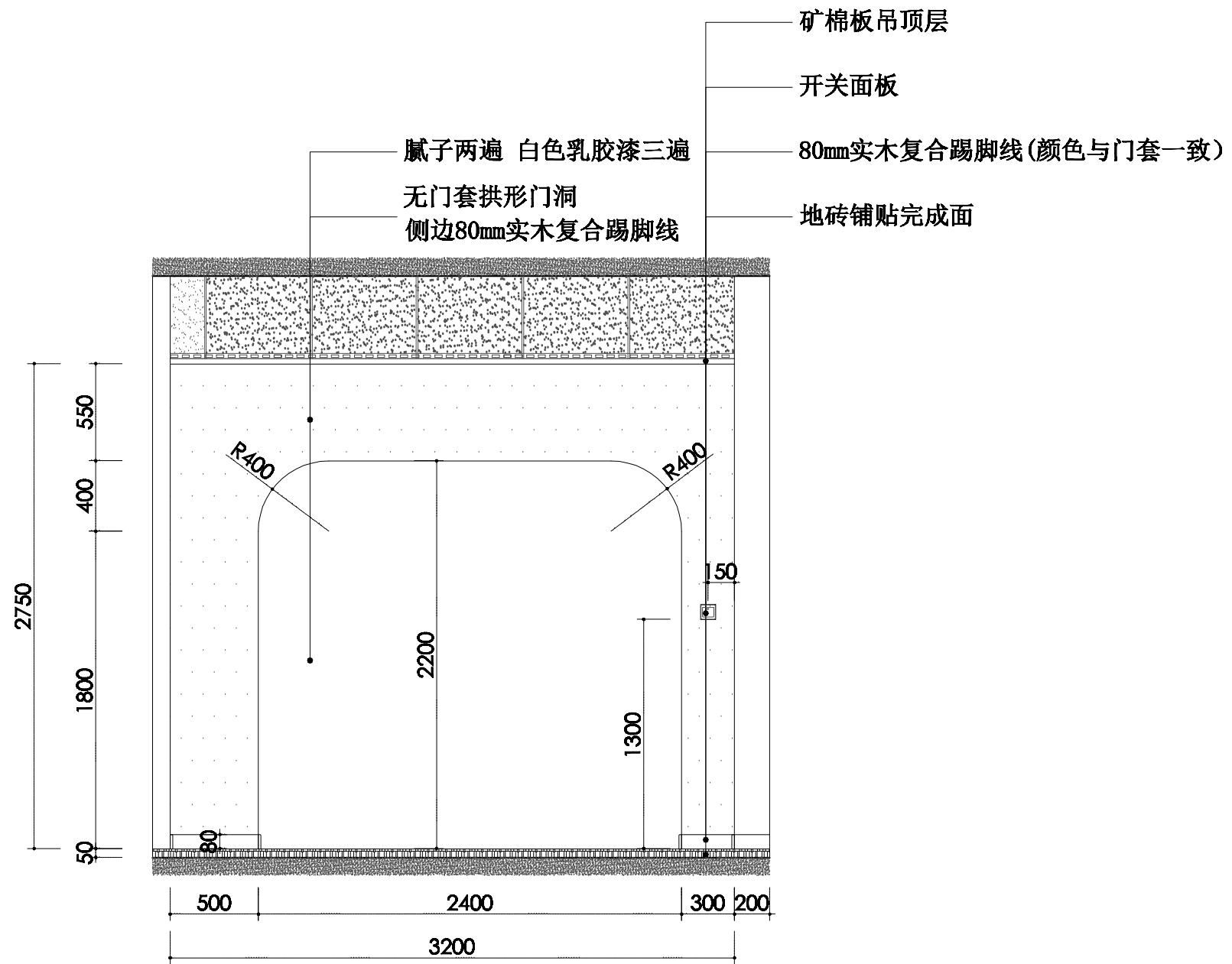
说明:
除特别注明外,所有尺寸是以毫米为单位。
图中所注尺寸为准,不应量度。
最终尺寸需在现场校对准确。
图纸内容版权均属设计装饰所有。
任何采用或复制此图纸内容,必需得到本公司同意。

设计:
审定:
业主
审定

| 编号 | 修改 | 日期 | 编号 | 修改 | 日期 |
|----|----|----|----|----|----|
| | | | | | |
| | | | | | |
| | | | | | |
| | | | | | |

项目编号:
项目名称:
图纸名称: 茶水区立面B

图号: E-04
比例: 1:30
日期: 2019-04-20
制图:



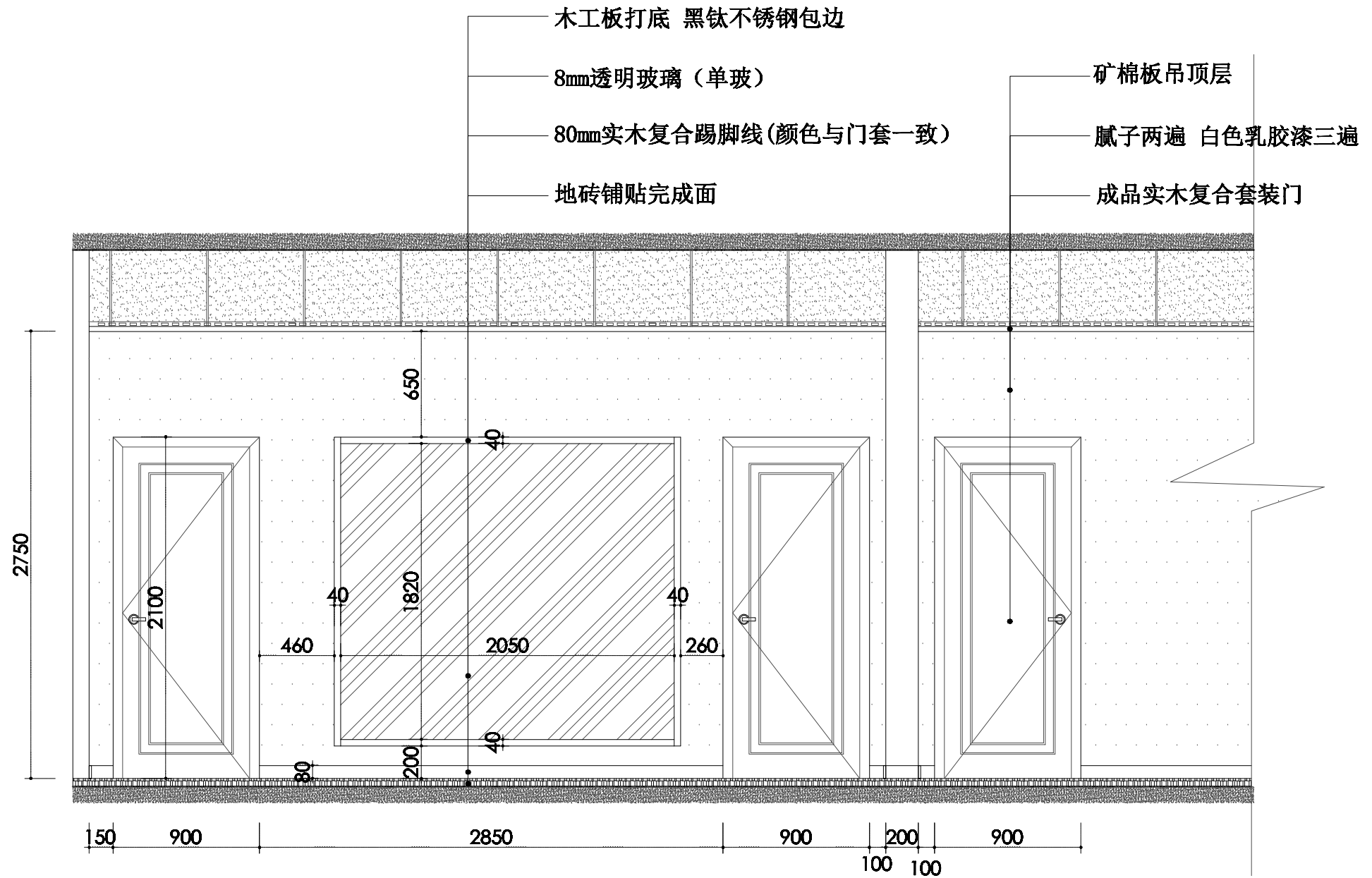
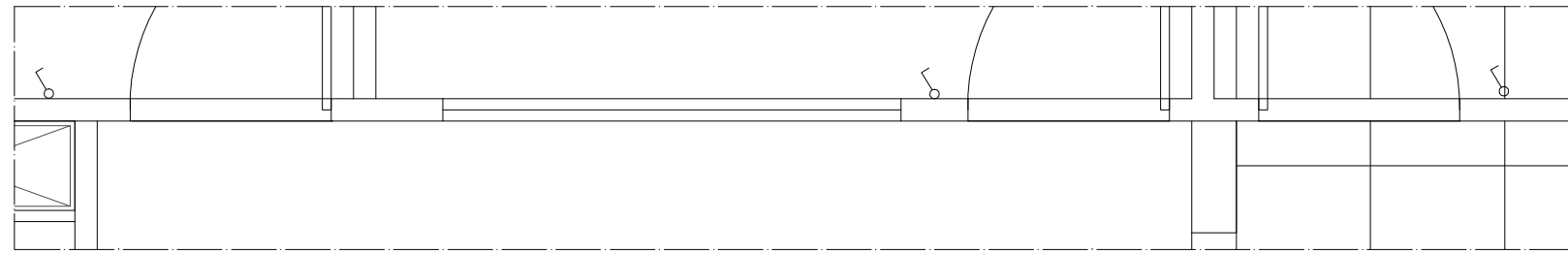
说明:
除特别注明外,所有尺寸是以毫米为单位。
图中所注尺寸为准,不应量度。
最终尺寸需在现场校对准确。
图纸内容版权均属设计装饰所有。
任何采用或复制此图纸内容,必需得到本公司同意。

设计:
审定:
业主
审定

| 编号 | 修改 | 日期 | 编号 | 修改 | 日期 |
|----|----|----|----|----|----|
| | | | | | |
| | | | | | |
| | | | | | |
| | | | | | |

项目编号:
项目名称:
图纸名称: 茶水区立面D

图号: E-05
比例: 1:30
日期: 2019-04-20
制图:



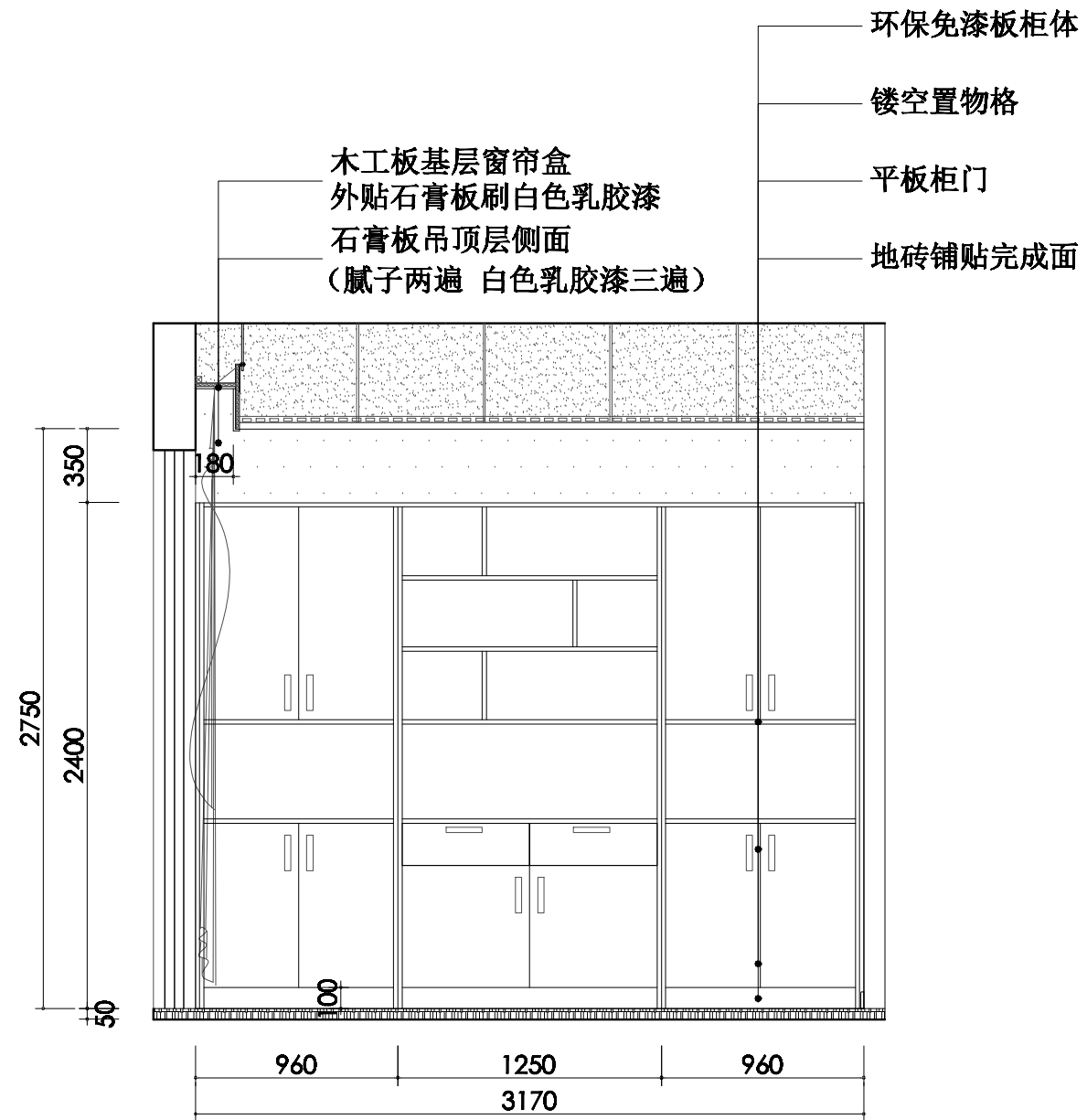
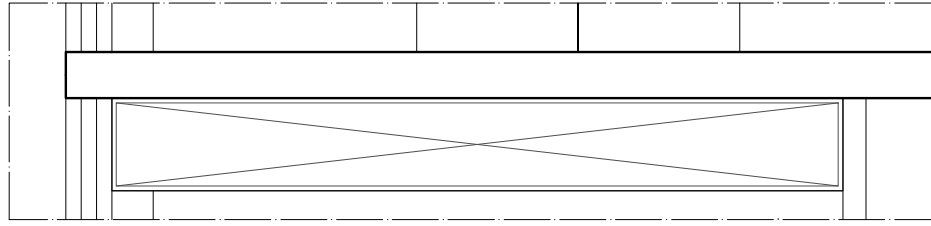
说明:
 除特别注明外,所有尺寸是以毫米为单位。
 图中所注尺寸为准,不应量度。
 最终尺寸需在现场校对准确。
 图纸内容版权均属设计装饰所有。
 任何采用或复制此图纸内容,必需得到本公司同意。

设计:
 审定:
 业主
 审定

| 编号 | 修改 | 日期 | 编号 | 修改 | 日期 |
|----|----|----|----|----|----|
| | | | | | |
| | | | | | |
| | | | | | |
| | | | | | |

项目编号:
 项目名称:
 图纸名称: 过道立面A

图号: E-06
 比例: 1:30
 日期: 2019-04-20
 制图:



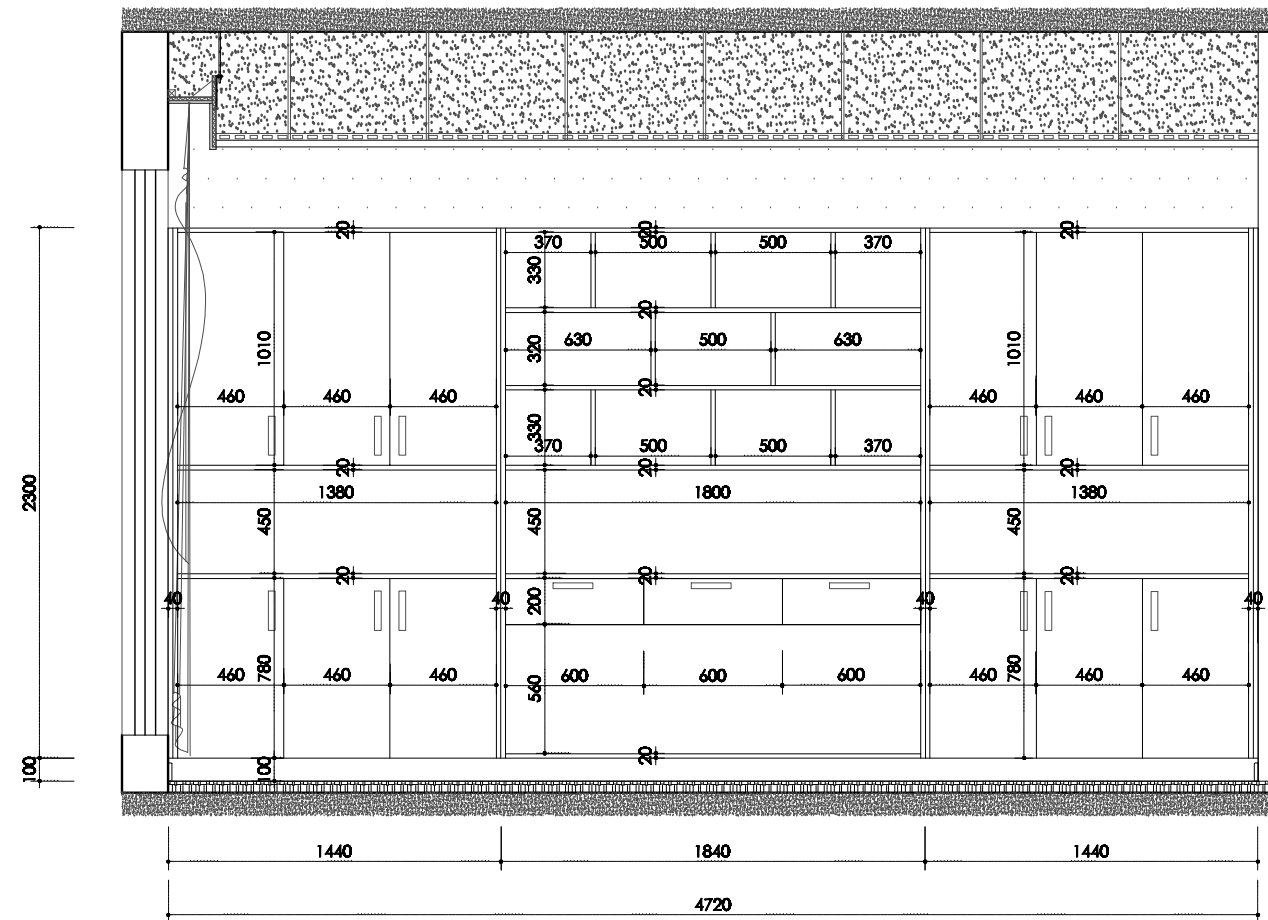
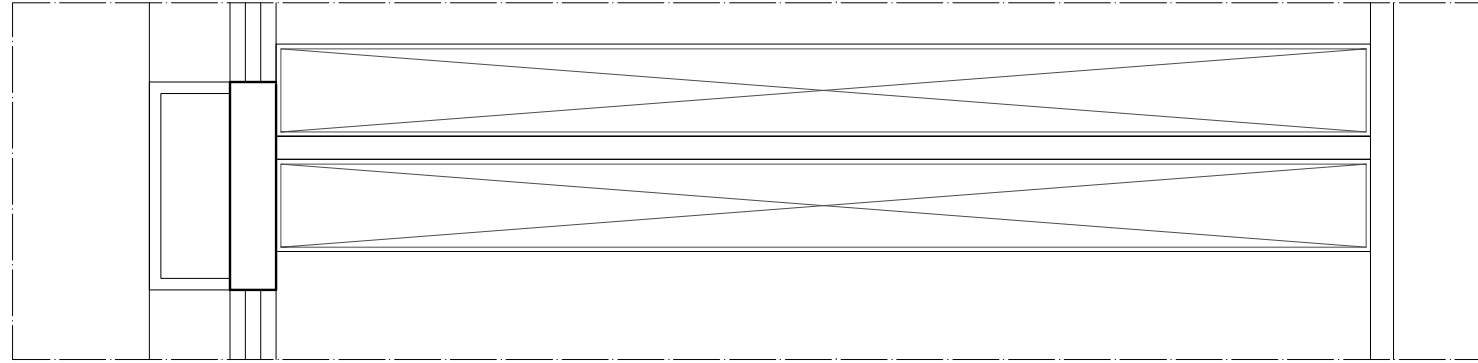
说明:
除特别注明外,所有尺寸是以毫米为单位。
图中所注尺寸为准,不应量度。
最终尺寸需在现场校对准确。
图纸内容版权均属设计装饰所有。
任何采用或复制此图纸内容,必需得到本公司同意。

设计:
审定:
业主
审定

| 编号 | 修改 | 日期 | 编号 | 修改 | 日期 |
|----|----|----|----|----|----|
| | | | | | |
| | | | | | |
| | | | | | |

项目编号:
项目名称:
图纸名称: 处3办公室立面D

图号: E-07
比例: 1:30
日期: 2019-04-20
制图:



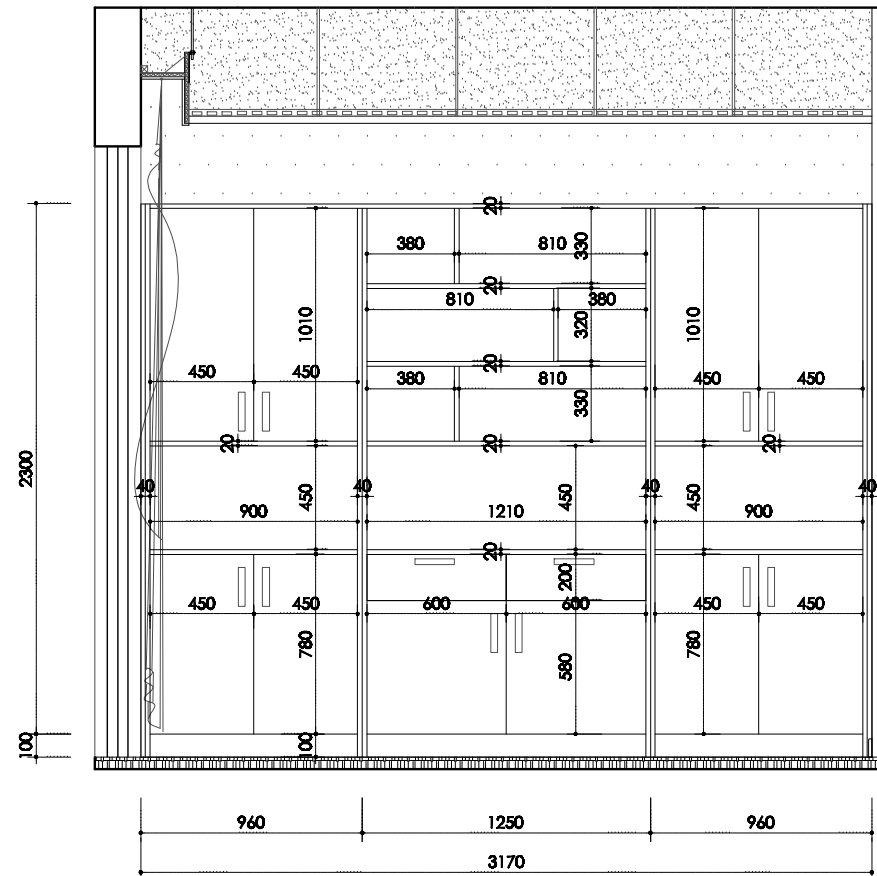
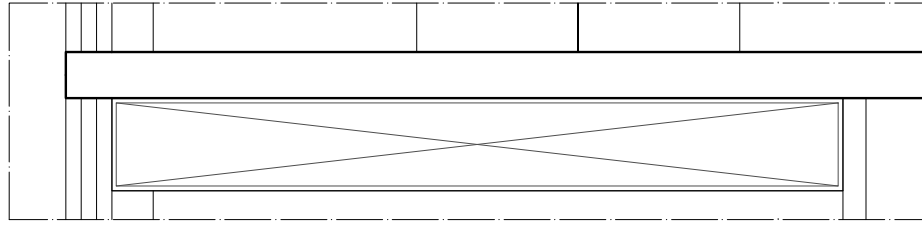
说明:
除特别注明外,所有尺寸是以毫米为单位。
图中所注尺寸为净尺寸,不应量度。
最终尺寸需在现场校对准确。
图纸内容版权均属设计装饰所有。
任何复制或复制此图纸内容,必需得到本公司同意。

设计:
审定:
业主
审定

| 编号 | 修改 | 日期 | 编号 | 修改 | 日期 |
|----|----|----|----|----|----|
| | | | | | |
| | | | | | |
| | | | | | |
| | | | | | |

项目编号:
项目名称:
图纸名称: 处1办公室书柜尺寸图

图号: E-08
比例: 1:30
日期: 2019-04-20
制图:



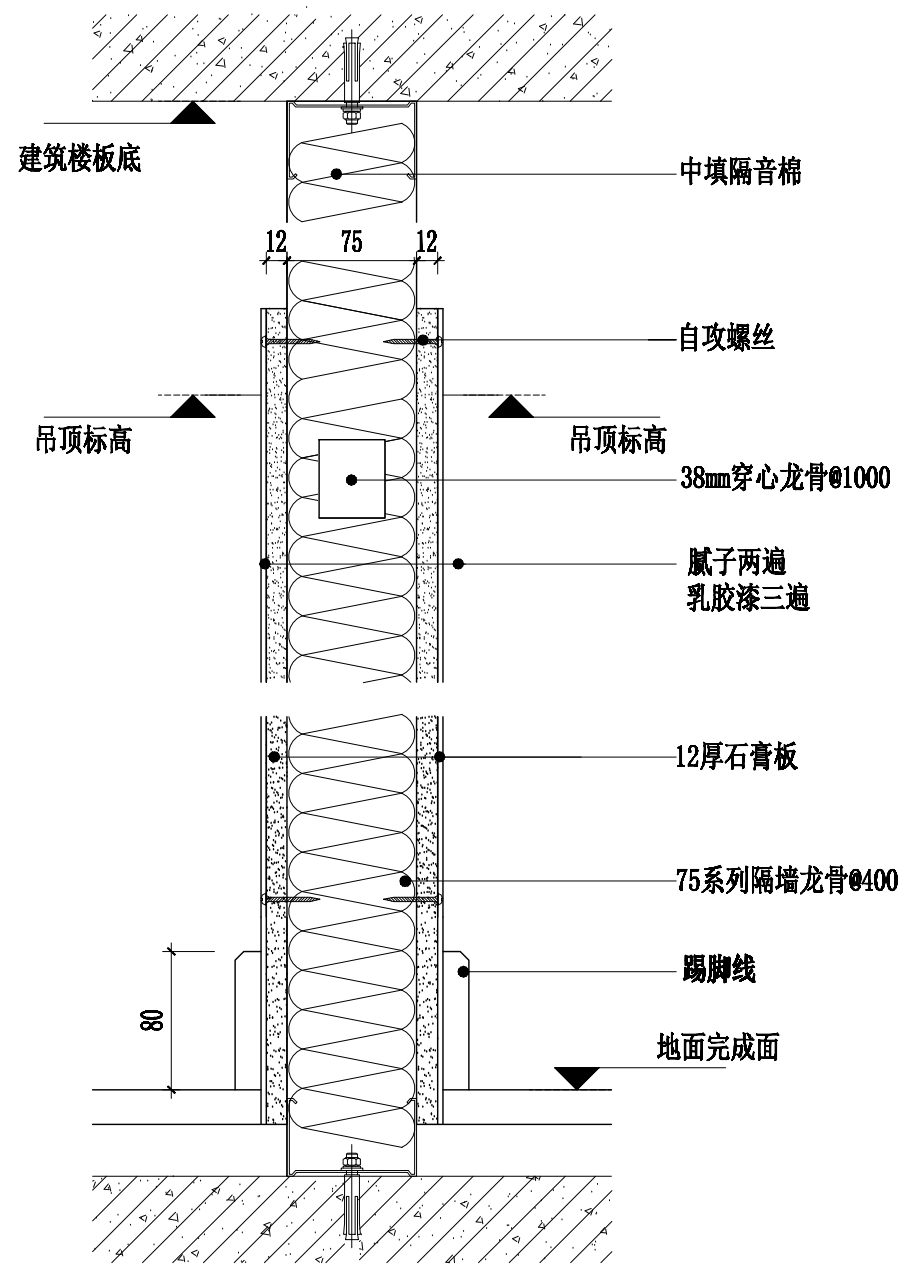
说明:
 除特别注明外,所有尺寸是以毫米为单位。
 图中所注尺寸为基准,不应量度。
 最终尺寸需在现场校对准确。
 图纸内容版权均属设计装饰所有。
 任何采用或复制此图纸内容,必需得到本公司同意。

设计:
 审定:
 业主
 审定

| 编号 | 修改 | 日期 | 编号 | 修改 | 日期 |
|----|----|----|----|----|----|
| | | | | | |
| | | | | | |
| | | | | | |
| | | | | | |

项目编号:
 项目名称:
 图纸名称: 处3办公室书柜尺寸图

图号: E-09
 比例: 1:30
 日期: 2019-04-20
 制图:



说明:
 除特别注明外,所有尺寸是以毫米为单位。
 图中所注尺寸为准,不应量度。
 最终尺寸需在现场校对准确。
 图纸内容版权均属设计装饰所有。
 任何采用或复制此图纸内容,必需得到本公司同意。

设计:
 审定:
 业主
 审定

| 编号 | 修改 | 日期 | 编号 | 修改 | 日期 |
|----|----|----|----|----|----|
| | | | | | |
| | | | | | |
| | | | | | |
| | | | | | |

项目编号:
 项目名称:
 图纸名称: 石膏板隔墙节点大样图

图号: D-01
 比例: 1:4
 日期: 2019-04-20
 制图:

